

## COMUNICATO STAMPA

### IL GIOCO A DISTANZA AL 31 DICEMBRE 2012. ANALISI DEI DATI.

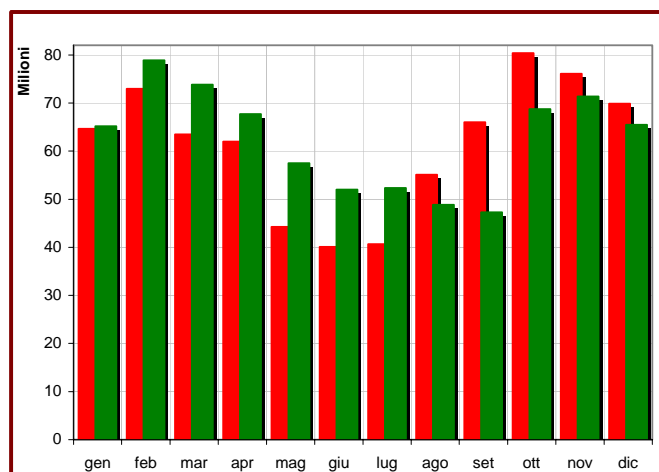
Presentiamo in queste pagine i dati aggiornati al 31 dicembre 2012. I giochi disponibili per via telematica sono i seguenti:

- scommesse sportive a quota fissa;
- scommesse ippiche;
- lotterie istantanee (“Gratta e vinci”);
- ippica nazionale e internazionale;
- concorsi pronostici (“Totocalcio”, “il9” e “Totogol”) e scommesse a totalizzatore (“Big Match” e “Big Race”);
- giochi di abilità;
- “superenalotto”, “superstar”, “win for life”, “eurojackpot”;
- bingo;
- giochi di carte organizzati in forma diversa dal torneo, tra giocatori (c.d. “poker cash”);
- giochi di carte organizzati in forma diversa dal torneo, a solitario, e giochi di sorte a quota fissa (c.d. “giochi da casinò”);
- i giochi che simulano dispositivi a rulli (c.d. “slot on-line”), operativi dal 3 dicembre 2012.

Nella TABELLA 1 è rappresentata la “spesa”<sup>(\*)</sup> complessiva per tutti i giochi on-line, suddivisa per mese, a partire da gennaio 2011.

TABELLA 1  
Totali gioco a distanza

	Spesa		Diff.
	2011	2012	2012/2011
<b>gen</b>	64.653.515	65.173.976	0,8%
<b>feb</b>	72.976.277	78.912.401	8,1%
<b>mar</b>	63.439.374	73.821.525	16,4%
<b>apr</b>	61.989.625	67.732.438	9,3%
<b>mag</b>	44.226.280	57.463.328	29,9%
<b>giu</b>	40.104.451	51.985.357	29,6%
<b>lug</b>	40.683.300	52.343.883	28,7%
<b>ago</b>	55.095.304	48.844.180	-11,3%
<b>set</b>	65.983.514	47.273.132	-28,4%
<b>ott</b>	80.381.992	68.712.042	-14,5%
<b>nov</b>	76.051.473	71.352.790	-6,2%
<b>dic</b>	69.854.795	65.467.615	-6,3%
<b>TOT.</b>	<b>735.439.900</b>	<b>749.082.667</b>	<b>1,9%</b>



<sup>(\*)</sup> Differenza tra raccolta e somme restituite in vincite (“GGR” – Gross Gaming Revenue, in inglese).

Riportiamo, nelle TABELLE 2-9, i dati relativi alla spesa dei giocatori per ciascun gioco, mese per mese, sempre a partire da gennaio 2011.

I grafici mostrano l'andamento della spesa (rosso = 2011; verde = 2012). Per alcuni giochi possono verificarsi valori negativi di spesa (evidenziati in verde), qualora, per il mese in esame, le vincite conseguite dai giocatori a distanza siano state maggiori delle somme giocate dagli stessi.

TABELLA 2

Giochi di abilità, giochi di carte e giochi di sorte a quota fissa

	Spesa		Diff. 2012/2011
	2011	2012	
gen	35.274.631	52.543.301	49,0%
feb	30.003.291	46.842.104	56,1%
mar	31.470.038	44.125.121	40,2%
apr	27.418.716	43.170.866	57,5%
mag	27.653.503	42.487.057	53,6%
giu	24.966.938	37.966.909	52,1%
lug	27.391.784	37.351.741	36,4%
ago	41.006.137	33.895.409	-17,3%
set	44.539.213	42.231.736	-5,2%
ott	49.297.746	41.266.719	-16,3%
nov	46.838.174	40.701.340	-13,1%
dic	47.669.145	44.935.399	-5,7%
<b>TOT.</b>	<b>433.529.315</b>	<b>507.517.700</b>	<b>17,1%</b>

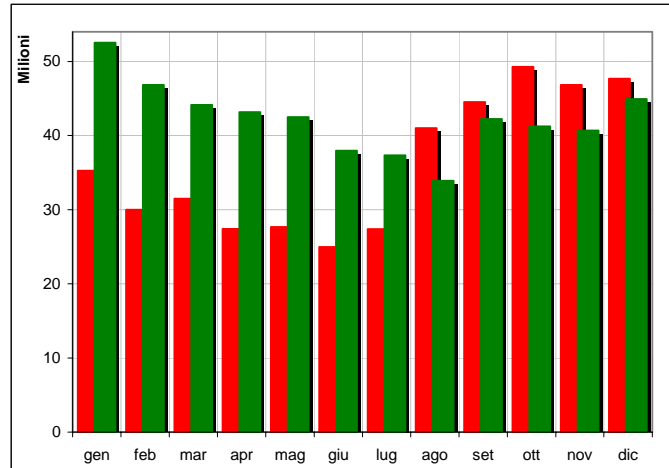


TABELLA 3

Scommesse sportive a quota fissa

	Spesa		Diff. 2012/2011
	2011	2012	
gen	18.963.397	5.359.980	-71,7%
feb	33.476.155	25.587.458	-23,6%
mar	21.639.572	22.843.692	5,6%
apr	25.368.458	17.985.392	-29,1%
mag	7.773.981	7.852.473	1,0%
giu	9.633.399	8.033.732	-16,6%
lug	6.898.059	9.323.102	35,2%
ago	8.194.254	9.712.922	18,5%
set	15.556.713	<b>-624.188</b>	-
ott	24.273.239	21.698.922	-10,6%
nov	22.479.357	24.743.488	10,1%
dic	14.582.351	14.379.591	-1,4%
<b>TOT.</b>	<b>208.838.935</b>	<b>166.896.563</b>	<b>-20,1%</b>

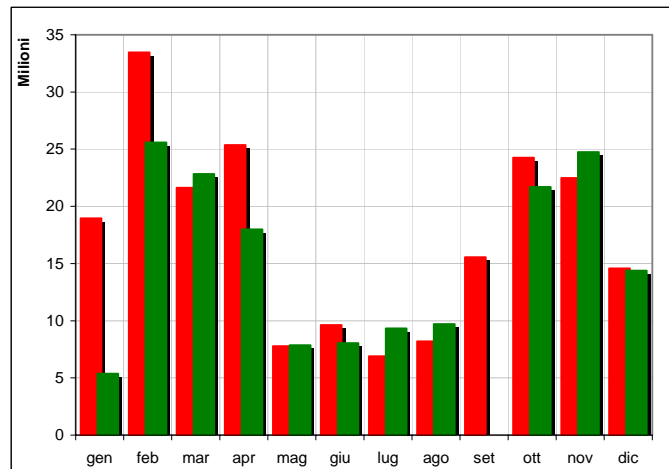


TABELLA 4  
Bingo

	Spesa		Diff. 2012/2011
	2011	2012	
gen	6.000.847	4.739.527	-21,0%
feb	5.362.209	4.074.860	-24,0%
mar	5.994.103	4.099.810	-31,6%
apr	5.195.991	3.813.700	-26,6%
mag	5.327.016	3.725.863	-30,1%
giu	4.602.724	3.043.994	-33,9%
lug	3.636.825	2.812.324	-22,7%
ago	3.184.521	2.784.230	-12,6%
set	3.339.522	3.232.883	-3,2%
ott	4.014.934	3.438.678	-14,4%
nov	3.876.147	3.351.959	-13,5%
dic	4.399.587	3.697.638	-16,0%
<b>TOT.</b>	<b>54.934.425</b>	<b>42.815.467</b>	<b>-22,1%</b>

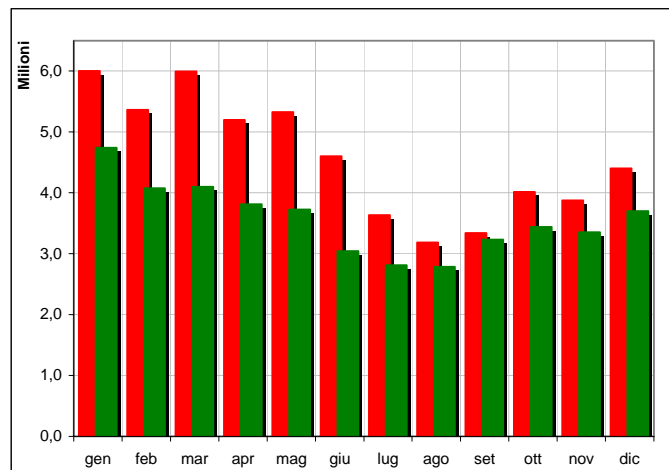


TABELLA 5  
Scommesse ippiche

	Spesa		Diff. 2012/2011
	2011	2012	
gen	1.217.575	555.493	-54,4%
feb	1.041.222	660.428	-36,6%
mar	1.103.627	811.247	-26,5%
apr	1.010.880	928.421	-8,2%
mag	1.094.266	1.680.390	53,6%
giu	1.173.615	1.289.454	9,9%
lug	1.020.800	1.361.390	33,4%
ago	905.326	958.419	5,9%
set	671.998	810.832	20,7%
ott	755.646	950.711	25,8%
nov	914.859	984.009	7,6%
dic	1.015.271	958.224	-5,6%
<b>TOT.</b>	<b>11.925.085</b>	<b>11.949.018</b>	<b>0,2%</b>

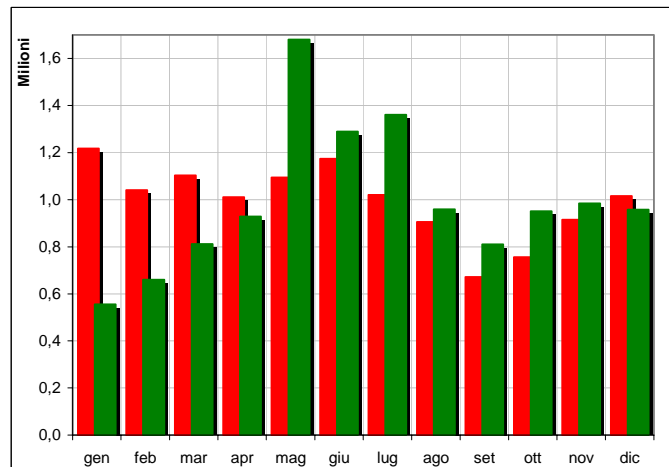


TABELLA 6  
Superenalotto e superstar + Win for life + Eurojackpot

	Spesa		Diff. 2012/2011
	2011	2012	
gen	1.083.149	784.667	-27,6%
feb	838.416	746.818	-10,9%
mar	940.621	744.897	-20,8%
apr	959.466	727.424	-24,2%
mag	582.967	614.514	5,4%
giu	<b>-1.803.898</b>	562.703	-
lug	747.233	529.248	-29,2%
ago	773.844	530.665	-31,4%
set	774.581	425.616	-45,1%
ott	762.022	551.432	-27,6%
nov	833.059	526.251	-36,8%
dic	800.642	568.244	-29,0%
<b>TOT.</b>	<b>7.292.104</b>	<b>7.312.481</b>	<b>0,3%</b>

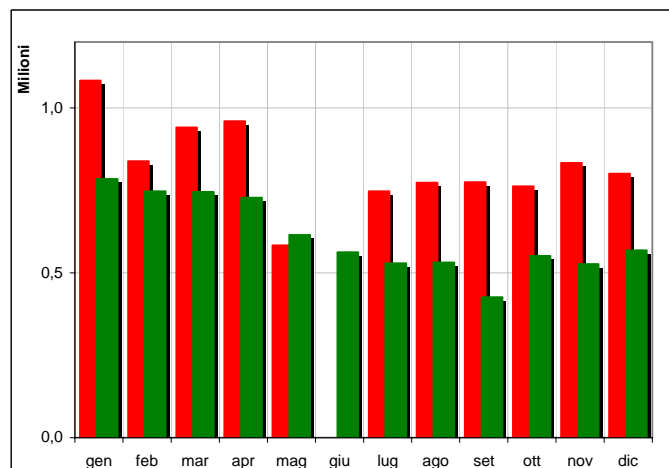


TABELLA 7  
Gratta e vinci

	Spesa		Diff. 2012/2011
	2011	2012	
gen	1.131.714	741.174	-34,5%
feb	1.346.314	618.591	-54,1%
mar	1.321.273	754.383	-42,9%
apr	1.114.137	652.880	-41,4%
mag	954.061	626.374	-34,3%
giu	834.257	557.346	-33,2%
lug	730.168	429.791	-41,1%
ago	676.799	485.992	-28,2%
set	657.230	598.237	-9,0%
ott	778.570	168.739	-78,3%
nov	789.488	533.858	-32,4%
dic	819.996	370.881	-54,8%
<b>TOT.</b>	<b>11.154.005</b>	<b>6.538.242</b>	<b>-41,4%</b>

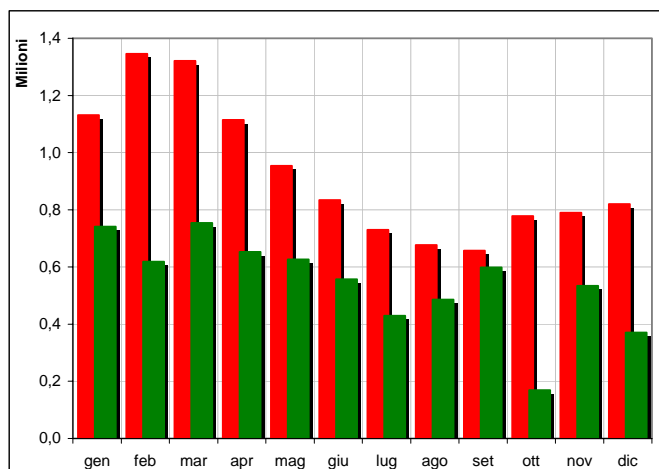


TABELLA 8

Ippica nazionale, ippica internazionale e concorso V7

	Spesa		Diff. 2012/2011
	2011	2012	
gen	792.262	358.089	-54,8%
feb	723.697	300.827	-58,4%
mar	870.989	329.284	-62,2%
apr	757.431	379.782	-49,9%
mag	741.455	431.366	-41,8%
giu	672.290	510.070	-24,1%
lug	359.197	519.898	44,7%
ago	324.135	455.307	40,5%
set	320.321	477.164	49,0%
ott	391.664	512.817	30,9%
nov	412.403	436.804	5,9%
dic	479.242	505.746	5,5%
<b>TOT.</b>	<b>6.845.087</b>	<b>5.217.153</b>	<b>-23,8%</b>

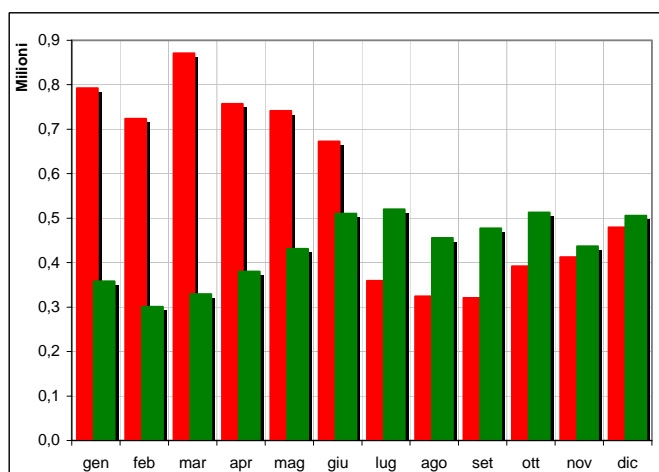
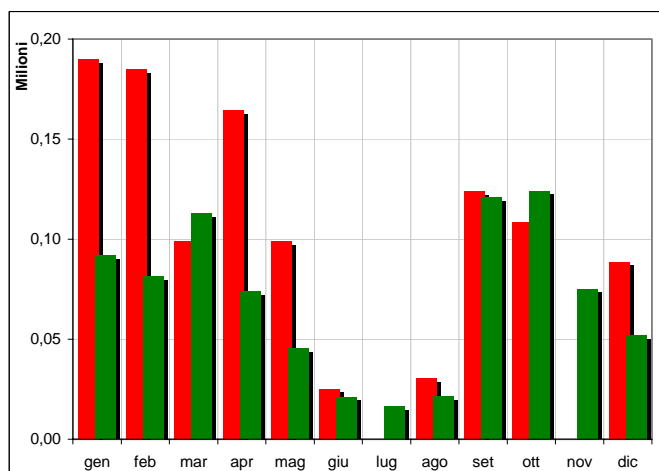


TABELLA 9

Concorsi pronostici e scommesse sportive a totalizzatore

	Spesa		Diff. 2012/2011
	2011	2012	
gen	189.941	91.746	-51,7%
feb	184.973	81.317	-56,0%
mar	99.152	113.091	14,1%
apr	164.546	73.973	-55,0%
mag	99.031	45.292	-54,3%
giu	25.127	21.149	-15,8%
lug	-100.767	16.389	-
ago	30.289	21.237	-29,9%
set	123.937	120.852	-2,5%
ott	108.170	124.026	14,7%
nov	-92.014	75.081	-
dic	88.561	51.893	-41,4%
<b>TOT.</b>	<b>920.945</b>	<b>836.044</b>	<b>-9,2%</b>



Nella TABELLA 10 è riportata la graduatoria dei giochi a distanza in base alla spesa complessiva nel 2012, corredata della percentuale rispetto al totale e della percentuale cumulata dei primi *n* giochi.

TABELLA 10  
Graduatoria dei giochi a distanza per spesa nel 2012

Gioco	Spesa	% su totale	% cumulata
<b>Giochi di abilità, carte, sorte a quota fissa</b>	507.517.700	67,8%	67,8%
<b>Scommesse sportive</b>	166.896.563	22,3%	90,0%
<b>Bingo</b>	42.815.467	5,7%	95,7%
<b>Scommesse ippiche</b>	11.949.018	1,6%	97,3%
<b>Superenalotto + Win for life</b>	7.312.481	1,0%	98,3%
<b>Gratta e vinci</b>	6.538.242	0,9%	99,2%
<b>Ippica Nazionale + Internazionale + V7</b>	5.217.153	0,7%	99,9%
<b>Concorsi Pronostici + BIG</b>	836.044	0,1%	100,0%
<b>TOTALE 2012</b>	<b>749.082.667</b>	<b>100,0%</b>	

In questo documento vengono esposti unicamente i valori relativi alla “spesa” effettiva dei giocatori (cioè la differenza tra le somme messe in gioco e quelle vinte), e non quelli relativi alla “raccolta”, in quanto solo in questo modo è possibile porre a confronto in modo omogeneo giochi con *payout* molto differenti tra loro.

Nel 2012 la spesa complessiva in giochi a distanza è stata sostanzialmente stabile rispetto all’anno precedente: 749 milioni di euro, con un aumento di 14,5 milioni, ovvero l’1,9% (TABELLA 1).

Considerando i giochi di abilità congiuntamente ai nuovi giochi di carte e di sorte, ovvero poker a torneo, poker cash e giochi da casinò (TABELLA 2), nel 2012 la spesa è cresciuta del 17,1% rispetto al 2011. I dati di dettaglio sono esposti più avanti in questo comunicato.

La spesa in scommesse sportive (TABELLA 3) è calata del 20,1% rispetto all’anno precedente, sostanzialmente a causa di un sostanzialmente alto *payout*, nel 2012, particolarmente alto (86,5%). In altre parole, nel 2012, a parità di somme messe in gioco rispetto al 2011, gli scommettitori hanno vinto in maniera molto più consistente. A settembre il *payout* ha addirittura superato il 100%, ovvero le somme vinte sono state maggiori rispetto a quelle giocate.

La quota di scommesse sportive giocate on-line rispetto a quelle complessive è stata, nel 2012, il 31,3%.

Passiamo ai restanti giochi a distanza. Nel 2012 la spesa in bingo on-line (TABELLA 4) presenta una diminuzione del 22,1% rispetto al 2011 (equivalente a 10,1 milioni in meno), presumibilmente dovuta all'introduzione dei giochi da casinò, la cui spesa, come si vedrà, è cresciuta di 97,7 milioni. Il bingo resta saldamente al terzo posto tra le categorie di giochi a distanza più popolari in termini di spesa (cfr. TABELLA 10).

La spesa in scommesse ippiche (TABELLA 5), dopo i primi 4 mesi in forte diminuzione, ha recuperato e ha chiuso in parità assoluta rispetto al 2011 (+0,2%), grazie anche all'avvio dell'offerta di scommesse ippiche a quota fissa da parte di un concessionario.

Anche la spesa on-line nei giochi del "Superenalotto", del "Superstar", del "Win for life" e dell'"Eurojackpot" (TABELLA 6) è invariata rispetto al 2011 (+0,3%), anche se le somme giocate sono diminuite sensibilmente, in analogia a quanto avvenuto per gli stessi giochi su rete fisica.

La spesa in "Gratta e vinci" (TABELLA 7) è diminuita del 41,4% (ovvero 4,6 milioni), anche in questo caso a seguito dell'avvio dei giochi da casinò.

La spesa on-line per l'ippica nazionale, internazionale e V7 (TABELLA 8), dopo 6 mesi di calo molto sensibile (oltre il 50%) ha invertito l'andamento e a partire da luglio ha presentato una crescita sostenuta, chiudendo in ogni caso a -23,8% rispetto al 2011.

La spesa in concorsi pronostici e giochi "Big" (TABELLA 9), che ha sempre avuto valori assoluti molto bassi (rappresenta lo 0,1% della spesa complessiva in giochi on-line), è diminuita nel 2012 del 9,2%.

In generale, come si è già visto nella precedente TABELLA 10, si conferma l'orientamento delle preferenze del pubblico sulle due categorie più popolari (giochi di abilità/poker/casinò e scommesse sportive), che insieme rappresentano, nel 2012, ben il 90,0% della spesa in giochi a distanza (aggiungendo il bingo si arriva al 95,7%) e che meglio si prestano alla fruizione "on-line". Per le restanti categorie, continua a prevalere invece l'abitudine alla fruizione "fisica".

— \* —

Nelle figure che seguono, presentiamo un approfondimento dedicato ai giochi di abilità (che comprendono il poker in forma di torneo) e ai nuovi giochi introdotti a partire dal 18 luglio 2011: giochi di carte organizzati in forma diversa dal torneo tra giocatori (c.d. "poker cash") e giochi di sorte a quota fissa più giochi di carte a solitario (c.d. "giochi da casinò").

Nella TABELLA 11 è visibile l'andamento della spesa dei soli giochi di abilità a distanza. La spesa media mensile si è assestata sugli 11 milioni, e nel 2012 la spesa è diminuita del 37,6% rispetto al 2011, in parte a causa dell'avvio del poker "cash" nel luglio 2011, e in parte a causa di un calo generalizzato del gioco del poker che si sta verificando anche nei mercati esteri.

Nella TABELLA 12 è mostrata la spesa per i giochi di carte non a torneo (tra cui il poker "cash"). Nel 2012 la spesa è in aumento del 63,6%, ma il confronto con il 2011 è incompleto poiché questa categoria di giochi è stata introdotta, come detto, solo a luglio 2011. Negli ultimi mesi del 2012 la spesa è calata mediamente di oltre il 30%, a causa di due motivi concorrenti: la diminuzione generalizzata della spesa in giochi in Italia, e in poker in Europa, e la fine dell'"effetto novità" dell'agosto 2011, quando i giocatori provarono in massa il poker "cash" appena introdotto.

---

TABELLA 11

Giochi di abilità / Poker a torneo

	Spesa		Diff. 2012/2011
	2011	2012	
gen	35.274.631	16.401.754	-53,5%
feb	30.003.291	15.379.932	-48,7%
mar	31.470.038	13.392.795	-57,4%
apr	27.418.716	14.421.913	-47,4%
mag	27.653.503	12.509.782	-54,8%
giu	24.966.938	11.613.862	-53,5%
lug	15.946.392	11.623.083	-27,1%
ago	9.624.683	9.136.254	-5,1%
set	11.720.795	12.699.629	8,4%
ott	14.631.342	11.081.866	-24,3%
nov	13.514.194	11.750.123	-13,1%
dic	14.157.680	11.224.372	-20,7%
<b>TOT.</b>	<b>256.382.202</b>	<b>151.235.366</b>	<b>-37,6%</b>

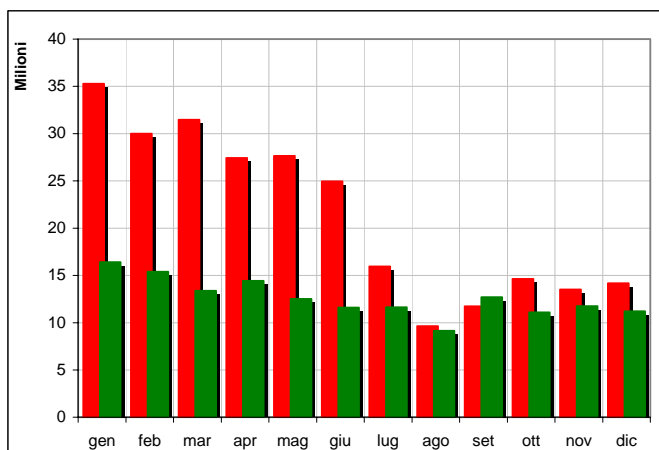


TABELLA 12

Giochi di carte non a torneo, tra giocatori (“poker cash”)

	Spesa		Diff. 2012/2011
	2011	2012	
gen		24.649.236	
feb		21.354.622	
mar		19.971.533	
apr		18.087.416	
mag		17.985.623	
giu		15.032.588	
lug	9.099.493	14.712.372	61,7%
ago	24.132.830	14.236.440	-41,0%
set	23.948.098	16.536.322	-30,9%
ott	24.725.906	16.603.355	-32,9%
nov	23.426.554	15.444.825	-34,1%
dic	22.655.217	14.776.595	-34,8%
<b>TOT.</b>	<b>127.988.098</b>	<b>209.390.926</b>	<b>63,6%</b>

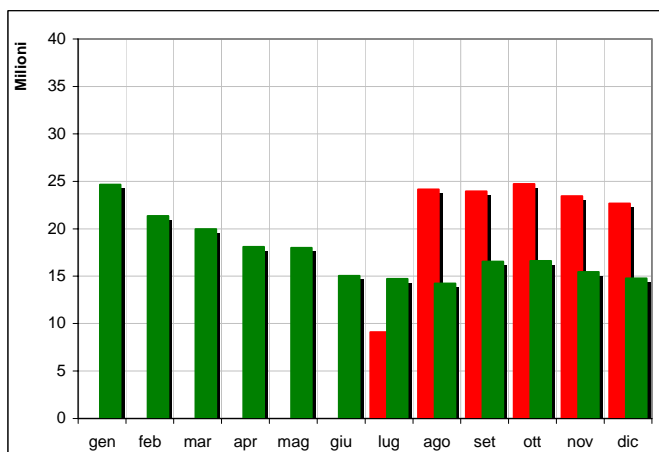
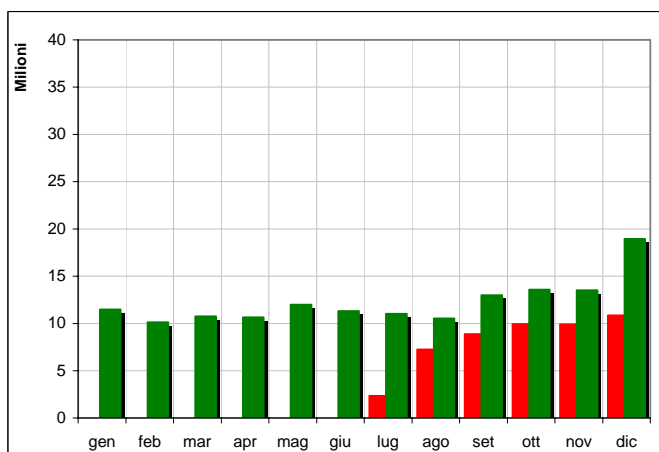


TABELLA 13

Giochi di carte non a torneo, in solitario, e giochi di sorte a quota fissa (“giochi da casinò”)

	Spesa		Diff. 2012/2011
	2011	2012	
gen		11.492.310	
feb		10.107.549	
mar		10.760.793	
apr		10.661.537	
mag		11.991.652	
giu		11.320.459	
lug	2.345.898	11.016.285	369,6%
ago	7.248.623	10.522.715	45,2%
set	8.870.320	12.995.785	46,5%
ott	9.940.499	13.581.498	36,6%
nov	9.897.427	13.506.392	36,5%
dic	10.856.248	18.934.376	74,4%
<b>TOT.</b>	<b>49.159.015</b>	<b>146.891.352</b>	<b>198,8%</b>



La TABELLA 13 riporta, infine, la spesa per i giochi di sorte a quota fissa a i giochi di carte in solitario (i c.d. “giochi da casinò”). Nel 2012 la spesa è cresciuta di quasi il 200%, ma anche in questo caso il confronto non è corretto poiché tali giochi non erano presenti nei primi 6 mesi del 2011. Di particolare interesse è il dato di dicembre, superiore di oltre il 40% rispetto al mese precedente, a causa dell’introduzione, il 3 dicembre, delle slot machines on-line. Si tratta di giochi già largamente praticati dagli italiani sui siti non autorizzati prima della loro regolamentazione, e per i quali si sta evidentemente verificando un sensibile rientro verso il circuito legale e controllato.

La regolamentazione delle nuove categorie di giochi a distanza nel luglio 2011 (c.d. “poker cash” e “casinò”) e nel dicembre 2012 (“slot machines”), ha fatto sì che, in un periodo storico di diminuzione generalizzata per tutti i giochi con vincita in denaro nel nostro paese (–4,6% nei primi 10 mesi del 2012<sup>1</sup>, a fronte di un calo dei consumi delle famiglie, nello stesso periodo, del 2,2%<sup>2</sup>), il comparto del gioco on-line abbia conseguito un lieve aumento. Il recupero di gioco dal settore illegale (praticato sui siti sprovvisti di qualsiasi licenza o autorizzati in altre giurisdizioni ma non nel nostro paese) ha dunque più che compensato la contrazione complessiva.

Il consistente recupero di gioco irregolare è stato reso possibile grazie alla differenziazione del modello di imposizione fiscale sui giochi a distanza, tale da renderlo compatibile con le caratteristiche tecniche dei diversi giochi. In particolare, con il decreto legge n. 39 del 2009, è stata introdotta, per la prima volta nell’ordinamento italiano, l’imposta del 20 per cento sulla raccolta netta (raccolta meno vincite), sui giochi “poker cash” e “casinò”, mentre è rimasta invariata l’imposta del 3 per cento sulla raccolta per i giochi di abilità. Il modello di tassazione adottato è l’unico che permette l’offerta di versioni “legali” di questi giochi che abbiano *payout* concorrenziali con quelli non regolamentati. Un diverso modello comporterebbe necessariamente l’abbassamento dei *payout* e, conseguentemente, una sorta di “fuga dei capitali” dei giocatori verso i siti non autorizzati, anche se legittimi in altre giurisdizioni.

La positiva esperienza italiana nella complessa attività di regolamentazione dei giochi on-line, e in particolare l’adozione di diversi e nuovi criteri di tassazione, rappresentano un modello a cui diverse altre giurisdizioni europee si sono ispirate o si stanno ispirando, sia per quanto riguarda l’apertura dei rispettivi mercati, sia per la revisione delle regole esistenti. Inoltre il sistema italiano di regolamentazione rappresenta un caso oggetto di attento studio da parte del gruppo di esperti che la Commissione Europea ha recentemente istituito, in seguito alla pubblicazione del “Libro verde sul gioco d’azzardo on-line”, allo scopo di preparare i possibili futuri interventi comunitari in questo settore.

— \* —

Nelle TABELLE 14-21 sono riportate, per i mesi da settembre a dicembre 2012, le quote di mercato, calcolate in base alle rispettive basi imponibili (raccolta per i giochi di abilità, spesa per i giochi di carte non a torneo e quelli di sorte a quota fissa), dei concessionari che sono già stati autorizzati all’esercizio delle tre categorie di giochi in esame.

---

<sup>1</sup> Cfr. Comunicato AAMS del 2 gennaio 2013, “I dati di gennaio-ottobre 2011 e 2012”, <http://www.aams.gov.it/sites/aams2008/files/AAMS/AAMS-COMUNICA/DATI-UFFICIALI/DATI-RACCOLTA-GIOCHI/2012/Gennaio-ottobre-DEF-2011-e-2012-v1.pdf>.

<sup>2</sup> Cfr. Comunicato stampa ISTAT del 9 gennaio 2013, “Reddito e risparmio delle famiglie e profitti delle società”, <http://www.istat.it/it/archivio/79071>.



Quote di mercato dei concessionari per i giochi di abilità e i giochi di carte non a torneo, tra giocatori. Settembre 2012

Giochi di abilità			Giochi di carte non a torneo, tra giocatori		
Conc.	Ragione sociale	Quota	Conc.	Ragione sociale	Quota
15023	REEL ITALY LTD.	42,90%	15023	REEL ITALY LTD.	30,77%
15028	BWIN ITALIA S.R.L.	9,91%	15017	LOTTOMATICA SCOMMESSE S.R.L.	8,73%
15017	LOTTOMATICA SCOMMESSE S.R.L.	8,28%	15028	BWIN ITALIA S.R.L.	7,12%
15215	SNAI SPA	5,03%	15224	LA MULTIPLA S.R.L.	6,96%
15155	SISAL MATCH POINT SPA	3,83%	15215	SNAI SPA	4,74%
15224	LA MULTIPLA S.R.L.	3,38%	15155	SISAL MATCH POINT SPA	3,74%
15026	BWIN ITALIA SRL	2,55%	15178	GIOCA LIVE S.R.L	3,46%
15078	LOTTOMATICA SCOMMESSE S.R.L.	2,36%	15113	COGETECH S.P.A.	2,75%
15201	FIVEBET & VINCITU' S.R.L.	2,25%	15078	LOTTOMATICA SCOMMESSE S.R.L.	2,31%
15016	EUROBET ITALIA S.R.L.	1,96%	15016	EUROBET ITALIA S.R.L.	2,00%
15172	TOTOIT ONLINE S.R.L.	1,66%	15201	FIVEBET & VINCITU' S.R.L.	1,92%
15074	GI.LU.PI. S.R.L.	1,39%	15172	TOTOIT ONLINE S.R.L.	1,90%
15148	GAMING VC CORPORATION SPA	1,22%	15026	BWIN ITALIA SRL	1,60%
15178	GIOCA LIVE S.R.L	1,15%	15125	SCOMMETTENDO S.R.L.	1,38%
15013	AGILE S.P.A.	1,04%	15148	GAMING VC CORPORATION SPA	1,33%
15113	COGETECH S.P.A.	0,86%	15173	BETTING 2000 S.R.L. IN LIQUIDAZIONE	1,29%
15095	BMB S.R.L.	0,85%	15074	GI.LU.PI. S.R.L.	1,28%
15073	REPLATZ S.R.L.	0,80%	15143	SCOMMESSEITALIA SRL	1,20%
15112	PEOPLE'S S.R.L.	0,79%	15133	MULTIGIOCO S.R.L.	0,96%
15011	WINGA S.R.L.	0,78%	15095	BMB S.R.L.	0,95%
15131	BETPOINT SRL	0,61%	15013	AGILE S.P.A.	0,89%
15008	GLAMING SRL	0,52%	15099	MERKUR INTERACTIVE ITALIA S.P.A.	0,83%
15114	PEOPLE'S S.R.L.	0,50%	15132	AYCONS S.R.L.	0,81%
15202	BETCLIC LTD	0,49%	15131	BETPOINT SRL	0,79%
15093	PB (ITALIA) S.R.L.	0,40%	15073	REPLATZ S.R.L.	0,77%
15187	PUNTO MATCH S.R.L.	0,33%	15039	BEST IN GAME S.R.L.	0,73%
15200	POKER & BET S.R.L.	0,33%	15187	PUNTO MATCH S.R.L.	0,73%
15133	MULTIGIOCO S.R.L.	0,33%	15011	WINGA S.R.L.	0,71%
15198	A.D. 2000 S.R.L.	0,29%	15146	SOGGEA S.R.L.	0,65%
15128	KING.COM ITALIA S.R.L.	0,28%	15114	PEOPLE'S S.R.L.	0,63%
15015	BPG S.R.L.	0,25%	15008	GLAMING SRL	0,54%
15143	SCOMMESSEITALIA SRL	0,25%	15219	BINGOBET SRL	0,53%
15003	DOMUS BET S.R.L.	0,22%	15112	PEOPLE'S S.R.L.	0,51%
15099	MERKUR INTERACTIVE ITALIA S.P.A.	0,20%	15093	PB (ITALIA) S.R.L.	0,47%
15173	BETTING 2000 S.R.L. IN LIQUIDAZIONE	0,20%	15202	BETCLIC LTD	0,47%
15219	BINGOBET SRL	0,19%	15198	A.D. 2000 S.R.L.	0,44%
15092	EVENTO GIOCO 2 S.R.L.	0,18%	15200	POKER & BET S.R.L.	0,39%
15146	SOGGEA S.R.L.	0,17%	15079	MISTERBET S.R.L.	0,37%
15115	INTRALOT ITALIA S.P.A.	0,16%	15015	BPG S.R.L.	0,33%
15005	BETPREMIUM Soc.Cons. a r.l.	0,16%	15222	FINECOM S.P.A.	0,32%
15132	AYCONS S.R.L.	0,15%	15118	TOTOPARTNERS S.R.L.	0,28%
15157	CASINO' ITALIA S.R.L	0,14%	15210	MONDIAL BOWLING CIAMPINO S.R.L.	0,24%
15125	SCOMMETTENDO S.R.L.	0,12%	15115	INTRALOT ITALIA S.P.A.	0,24%
15039	BEST IN GAME S.R.L.	0,09%	15005	BETPREMIUM Soc.Cons. a r.l.	0,18%
15118	TOTOPARTNERS S.R.L.	0,08%	15092	EVENTO GIOCO 2 S.R.L.	0,14%
15006	AGENZIA IPPICA LUCIANO GIOVE SRL	0,08%	15176	ISIBET S.R.L.	0,14%
15100	CASINO' DI VENEZIA MEETING & DINING	0,07%	15003	DOMUS BET S.R.L.	0,10%
15210	MONDIAL BOWLING CIAMPINO S.R.L.	0,05%	15157	CASINO' ITALIA S.R.L	0,09%
15096	ADMIRAL INTERACTIVE SRL	0,03%	15096	ADMIRAL INTERACTIVE SRL	0,05%
15079	MISTERBET S.R.L.	0,03%	15090	THE NICE HAND S.R.L.	0,05%
15176	ISIBET S.R.L.	0,02%	15100	CASINO' DI VENEZIA MEETING & DINING	0,04%
15138	UNIBET ITALIA S.R.L.	0,02%	15174	PKR ITALIA S.R.L	0,04%
15222	FINECOM S.P.A.	0,02%	15006	AGENZIA IPPICA LUCIANO GIOVE SRL	0,03%
15068	ILIO S.P.A.	0,02%	15223	SOCIETA' ITALIANA BETTING S.R.L.	0,02%
15090	THE NICE HAND S.R.L.	0,01%	15068	ILIO S.P.A.	0,02%
15126	GAMENET SCOMMESSE S.P.A.	0,01%	15138	UNIBET ITALIA S.R.L.	0,02%
15203	INDEXGAMING S.R.L.	0,01%	15126	GAMENET SCOMMESSE S.P.A.	0,01%
15228	UNIBET (ITALIA) LTD	0,01%	15044	CASINO' S.P.A.	<0,01%
15044	CASINO' S.P.A.	0,01%	15075	HIT D.D. NOVA GORICA S.P.A.	<0,01%
15174	PKR ITALIA S.R.L	<0,01%	15227	CIRSACOM SRL	<0,01%
15075	HIT D.D. NOVA GORICA S.P.A.	<0,01%	15116	INTRALOT ITALIA S.P.A.	<0,01%
15223	SOCIETA' ITALIANA BETTING S.R.L.	<0,01%	15203	INDEXGAMING S.R.L.	<0,01%
15227	CIRSACOM SRL	<0,01%	15228	UNIBET (ITALIA) LTD	<0,01%
15245	STREET WEB SRL	<0,01%	15245	STREET WEB SRL	<0,01%
15116	INTRALOT ITALIA S.P.A.	<0,01%	15231	GREENTUBE MALTA LIMITED	<0,01%
15000	POSTEMOBILE S.P.A.	<0,01%			

Giochi di abilità			Giochi di carte non a torneo, tra giocatori		
Conc.	Ragione sociale	Quota	Conc.	Ragione sociale	Quota
15023	REEL ITALY LTD.	41,84%	15023	REEL ITALY LTD.	33,68%
15017	LOTTOMATICA SCOMMESSE S.R.L.	8,87%	15017	LOTTOMATICA SCOMMESSE S.R.L.	8,31%
15028	BWIN ITALIA S.R.L.	8,65%	15028	BWIN ITALIA S.R.L.	7,30%
15215	SNAI SPA	5,27%	15224	LA MULTIPLA S.R.L.	6,44%
15224	LA MULTIPLA S.R.L.	3,81%	15215	SNAI SPA	4,65%
15155	SISAL MATCH POINT SPA	3,77%	15178	GIOCA LIVE S.R.L.	3,50%
15078	LOTTOMATICA SCOMMESSE S.R.L.	2,57%	15155	SISAL MATCH POINT SPA	3,24%
15026	BWIN ITALIA SRL	2,37%	15113	COGETECH S.P.A.	3,19%
15201	FIVEBET & VINCITU' S.R.L.	2,24%	15078	LOTTOMATICA SCOMMESSE S.R.L.	2,09%
15016	EUROBET ITALIA S.R.L.	2,07%	15016	EUROBET ITALIA S.R.L.	1,81%
15172	TOTOIT ONLINE S.R.L.	1,97%	15172	TOTOIT ONLINE S.R.L.	1,79%
15074	GI.LU.PI. S.R.L.	1,64%	15201	FIVEBET & VINCITU' S.R.L.	1,74%
15178	GIOCA LIVE S.R.L.	1,46%	15143	SCOMMESSEITALIA SRL	1,47%
15013	AGILE S.P.A.	1,12%	15026	BWIN ITALIA SRL	1,45%
15113	COGETECH S.P.A.	1,12%	15074	GI.LU.PI. S.R.L.	1,26%
15148	GAMING VC CORPORATION SPA	1,07%	15125	SCOMMETTENDO S.R.L.	1,17%
15095	BMB S.R.L.	1,06%	15148	GAMING VC CORPORATION SPA	1,08%
15112	PEOPLE'S S.R.L.	0,83%	15095	BMB S.R.L.	1,00%
15073	REPLATZ S.R.L.	0,81%	15133	MULTIGIOCO S.R.L.	0,90%
15011	WINGA S.R.L.	0,69%	15013	AGILE S.P.A.	0,84%
15131	BETPOINT SRL	0,65%	15131	BETPOINT SRL	0,80%
15202	BETCLIC LTD	0,50%	15099	MERKUR INTERACTIVE ITALIA S.P.A.	0,76%
15008	GLAMING SRL	0,47%	15073	REPLATZ S.R.L.	0,74%
15114	PEOPLE'S S.R.L.	0,45%	15039	BEST IN GAME S.R.L.	0,73%
15187	PUNTO MATCH S.R.L.	0,39%	15132	AYCONS S.R.L.	0,73%
15200	POKER & BET S.R.L.	0,37%	15114	PEOPLE'S S.R.L.	0,71%
15093	PB (ITALIA) S.R.L.	0,37%	15011	WINGA S.R.L.	0,67%
15133	MULTIGIOCO S.R.L.	0,35%	15219	BINGOBET SRL	0,56%
15198	A.D. 2000 S.R.L.	0,29%	15187	PUNTO MATCH S.R.L.	0,55%
15128	KING.COM ITALIA S.R.L.	0,28%	15112	PEOPLE'S S.R.L.	0,54%
15015	BPG S.R.L.	0,27%	15202	BETCLIC LTD	0,53%
15219	BINGOBET SRL	0,21%	15008	GLAMING SRL	0,50%
15092	EVENTO GIOCO 2 S.R.L.	0,20%	15146	SOGGEA S.R.L.	0,47%
15003	DOMUS BET S.R.L.	0,19%	15093	PB (ITALIA) S.R.L.	0,44%
15099	MERKUR INTERACTIVE ITALIA S.P.A.	0,18%	15198	A.D. 2000 S.R.L.	0,43%
15005	BETPREMIUM Soc.Cons. a r.l.	0,18%	15173	BETTING 2000 S.R.L. IN LIQUIDAZIONE	0,43%
15146	SOGGEA S.R.L.	0,16%	15210	MONDIAL BOWLING CIAMPINO S.R.L.	0,42%
15143	SCOMMESSEITALIA SRL	0,15%	15079	MISTERBET S.R.L.	0,42%
15115	INTRALOT ITALIA S.P.A.	0,15%	15200	POKER & BET S.R.L.	0,42%
15157	CASINO' ITALIA S.R.L.	0,13%	15118	TOTOPARTNERS S.R.L.	0,33%
15210	MONDIAL BOWLING CIAMPINO S.R.L.	0,11%	15015	BPG S.R.L.	0,29%
15118	TOTOPARTNERS S.R.L.	0,09%	15115	INTRALOT ITALIA S.P.A.	0,28%
15125	SCOMMETTENDO S.R.L.	0,08%	15222	FINECOM S.P.A.	0,27%
15039	BEST IN GAME S.R.L.	0,08%	15223	SOCIETA' ITALIANA BETTING S.R.L.	0,20%
15006	AGENZIA IPPICA LUCIANO GIOVE SRL	0,07%	15005	BETPREMIUM Soc.Cons. a r.l.	0,14%
15173	BETTING 2000 S.R.L. IN LIQUIDAZIONE	0,07%	15176	ISIBET S.R.L.	0,12%
15132	AYCONS S.R.L.	0,06%	15092	EVENTO GIOCO 2 S.R.L.	0,11%
15100	CASINO' DI VENEZIA MEETING & DINING	0,05%	15003	DOMUS BET S.R.L.	0,10%
15228	UNIBET (ITALIA) LTD	0,05%	15157	CASINO' ITALIA S.R.L.	0,08%
15096	ADMIRAL INTERACTIVE SRL	0,05%	15096	ADMIRAL INTERACTIVE SRL	0,08%
15222	FINECOM S.P.A.	0,03%	15100	CASINO' DI VENEZIA MEETING & DINING	0,04%
15176	ISIBET S.R.L.	0,02%	15006	AGENZIA IPPICA LUCIANO GIOVE SRL	0,04%
15079	MISTERBET S.R.L.	0,02%	15228	UNIBET (ITALIA) LTD	0,04%
15223	SOCIETA' ITALIANA BETTING S.R.L.	0,02%	15227	CIRSACOM SRL	0,04%
15068	ILIO S.P.A.	0,01%	15090	THE NICE HAND S.R.L.	0,03%
15090	THE NICE HAND S.R.L.	0,01%	15174	PKR ITALIA S.R.L.	0,02%
15126	GAMENET SCOMMESSE S.P.A.	0,01%	15068	ILIO S.P.A.	0,01%
15044	CASINO' S.P.A.	0,01%	15126	GAMENET SCOMMESSE S.P.A.	0,01%
15203	INDEXGAMING S.R.L.	0,01%	15044	CASINO' S.P.A.	<0,01%
15174	PKR ITALIA S.R.L.	<0,01%	15203	INDEXGAMING S.R.L.	<0,01%
15227	CIRSACOM SRL	<0,01%	15075	HIT D.D. NOVA GORICA S.P.A.	<0,01%
15075	HIT D.D. NOVA GORICA S.P.A.	<0,01%	15116	INTRALOT ITALIA S.P.A.	<0,01%
15245	STREET WEB SRL	<0,01%	15245	STREET WEB SRL	<0,01%
15221	HBG ON LINE GAMING SRL	<0,01%	15221	HBG ON LINE GAMING SRL	<0,01%
15000	POSTEMOBILE S.P.A.	<0,01%			
15116	INTRALOT ITALIA S.P.A.	<0,01%			

Giochi di abilità			Giochi di carte non a torneo, tra giocatori		
Conc.	Ragione sociale	Quota	Conc.	Ragione sociale	Quota
15023	REEL ITALY LTD.	43,94%	15023	REEL ITALY LTD.	34,63%
15028	BWIN ITALIA S.R.L.	8,61%	15017	LOTTOMATICA SCOMMESSE S.R.L.	8,17%
15017	LOTTOMATICA SCOMMESSE S.R.L.	8,15%	15028	BWIN ITALIA S.R.L.	7,20%
15215	SNAI SPA	4,89%	15224	LA MULTIPLA S.R.L.	5,46%
15224	LA MULTIPLA S.R.L.	3,74%	15215	SNAI SPA	5,00%
15155	SISAL MATCH POINT SPA	3,59%	15178	GIOCA LIVE S.R.L.	3,75%
15078	LOTTOMATICA SCOMMESSE S.R.L.	2,26%	15155	SISAL MATCH POINT SPA	3,52%
15026	BWIN ITALIA SRL	2,26%	15113	COGETECH S.P.A.	3,30%
15201	FIVEBET & VINCITU' S.R.L.	2,07%	15078	LOTTOMATICA SCOMMESSE S.R.L.	2,06%
15172	TOTOIT ONLINE S.R.L.	2,06%	15016	EUROBET ITALIA S.R.L.	1,90%
15016	EUROBET ITALIA S.R.L.	1,96%	15172	TOTOIT ONLINE S.R.L.	1,80%
15074	GI.LU.PI. S.R.L.	1,63%	15143	SCOMMESSEITALIA SRL	1,53%
15178	GIOCA LIVE S.R.L.	1,48%	15026	BWIN ITALIA SRL	1,50%
15095	BMB S.R.L.	1,29%	15201	FIVEBET & VINCITU' S.R.L.	1,41%
15113	COGETECH S.P.A.	1,21%	15148	GAMING VC CORPORATION SPA	1,17%
15013	AGILE S.P.A.	1,17%	15074	GI.LU.PI. S.R.L.	1,13%
15148	GAMING VC CORPORATION SPA	0,94%	15125	SCOMMETTENDO S.R.L.	0,98%
15112	PEOPLE'S S.R.L.	0,91%	15173	BETTING 2000 S.R.L. IN LIQUIDAZIONE	0,98%
15073	REPLATZ S.R.L.	0,86%	15133	MULTIGIOCO S.R.L.	0,97%
15131	BETPOINT SRL	0,59%	15095	BMB S.R.L.	0,97%
15011	WINGA S.R.L.	0,55%	15039	BEST IN GAME S.R.L.	0,81%
15202	BETCLIC LTD	0,54%	15099	MERKUR INTERACTIVE ITALIA S.P.A.	0,77%
15008	GLAMING SRL	0,48%	15131	BETPOINT SRL	0,76%
15114	PEOPLE'S S.R.L.	0,45%	15013	AGILE S.P.A.	0,75%
15133	MULTIGIOCO S.R.L.	0,37%	15114	PEOPLE'S S.R.L.	0,71%
15200	POKER & BET S.R.L.	0,36%	15073	REPLATZ S.R.L.	0,61%
15187	PUNTO MATCH S.R.L.	0,34%	15202	BETCLIC LTD	0,60%
15198	A.D. 2000 S.R.L.	0,32%	15132	AYCONS S.R.L.	0,58%
15093	PB (ITALIA) S.R.L.	0,31%	15011	WINGA S.R.L.	0,53%
15015	BPG S.R.L.	0,25%	15187	PUNTO MATCH S.R.L.	0,50%
15128	KING.COM ITALIA S.R.L.	0,24%	15112	PEOPLE'S S.R.L.	0,48%
15219	BINGOBET SRL	0,22%	15219	BINGOBET SRL	0,47%
15092	EVENTO GIOCO 2 S.R.L.	0,21%	15210	MONDIAL BOWLING CIAMPINO S.R.L.	0,47%
15003	DOMUS BET S.R.L.	0,20%	15223	SOCIETA' ITALIANA BETTING S.R.L.	0,46%
15005	BETPREMIUM Soc.Cons. a r.l.	0,17%	15015	BPG S.R.L.	0,41%
15099	MERKUR INTERACTIVE ITALIA S.P.A.	0,17%	15093	PB (ITALIA) S.R.L.	0,40%
15115	INTRALOT ITALIA S.P.A.	0,15%	15008	GLAMING SRL	0,40%
15146	SOGGEA S.R.L.	0,14%	15198	A.D. 2000 S.R.L.	0,35%
15173	BETTING 2000 S.R.L. IN LIQUIDAZIONE	0,12%	15079	MISTERBET S.R.L.	0,34%
15143	SCOMMESSEITALIA SRL	0,08%	15200	POKER & BET S.R.L.	0,34%
15118	TOTOPARTNERS S.R.L.	0,07%	15146	SOGGEA S.R.L.	0,28%
15039	BEST IN GAME S.R.L.	0,06%	15118	TOTOPARTNERS S.R.L.	0,26%
15157	CASINO' ITALIA S.R.L.	0,06%	15222	FINECOM S.P.A.	0,24%
15096	ADMIRAL INTERACTIVE SRL	0,06%	15115	INTRALOT ITALIA S.P.A.	0,22%
15006	AGENZIA IPPICA LUCIANO GIOVE SRL	0,06%	15005	BETPREMIUM Soc.Cons. a r.l.	0,13%
15125	SCOMMETTENDO S.R.L.	0,06%	15176	ISIBET S.R.L.	0,11%
15223	SOCIETA' ITALIANA BETTING S.R.L.	0,06%	15003	DOMUS BET S.R.L.	0,11%
15210	MONDIAL BOWLING CIAMPINO S.R.L.	0,06%	15096	ADMIRAL INTERACTIVE SRL	0,10%
15100	CASINO' DI VENEZIA MEETING & DINING	0,05%	15092	EVENTO GIOCO 2 S.R.L.	0,10%
15132	AYCONS S.R.L.	0,04%	15090	THE NICE HAND S.R.L.	0,06%
15228	UNIBET (ITALIA) LTD	0,04%	15157	CASINO' ITALIA S.R.L.	0,05%
15222	FINECOM S.P.A.	0,02%	15006	AGENZIA IPPICA LUCIANO GIOVE SRL	0,05%
15176	ISIBET S.R.L.	0,02%	15228	UNIBET (ITALIA) LTD	0,04%
15079	MISTERBET S.R.L.	0,01%	15227	CIRSACOM SRL	0,02%
15126	GAMENET SCOMMESSE S.P.A.	0,01%	15100	CASINO' DI VENEZIA MEETING & DINING	0,02%
15227	CIRSACOM SRL	0,01%	15174	PKR ITALIA S.R.L.	0,02%
15044	CASINO' S.P.A.	0,01%	15126	GAMENET SCOMMESSE S.P.A.	0,01%
15090	THE NICE HAND S.R.L.	0,01%	15068	ILIO S.P.A.	0,01%
15068	ILIO S.P.A.	<0,01%	15075	HIT D.D. NOVA GORICA S.P.A.	<0,01%
15203	INDEXGAMING S.R.L.	<0,01%	15044	CASINO' S.P.A.	<0,01%
15075	HIT D.D. NOVA GORICA S.P.A.	<0,01%	15203	INDEXGAMING S.R.L.	<0,01%
15174	PKR ITALIA S.R.L.	<0,01%	15245	STREET WEB SRL	<0,01%
15245	STREET WEB SRL	<0,01%	15116	INTRALOT ITALIA S.P.A.	<0,01%
15116	INTRALOT ITALIA S.P.A.	<0,01%			
15234	TEBARAL TRADING LIMITED	<0,01%			

Giochi di abilità			Giochi di carte non a torneo, tra giocatori		
Conc.	Ragione sociale	Quota	Conc.	Ragione sociale	Quota
15023	REEL ITALY LTD.	43,27%	15023	REEL ITALY LTD.	36,49%
15028	BWIN ITALIA S.R.L.	8,85%	15017	LOTTOMATICA SCOMMESSE S.R.L.	8,86%
15017	LOTTOMATICA SCOMMESSE S.R.L.	8,01%	15028	BWIN ITALIA S.R.L.	7,07%
15215	SNAI SPA	4,93%	15215	SNAI SPA	5,69%
15224	LA MULTIPLA S.R.L.	3,73%	15224	LA MULTIPLA S.R.L.	4,57%
15155	SISAL MATCH POINT SPA	3,43%	15178	GIOCA LIVE S.R.L.	3,94%
15078	LOTTOMATICA SCOMMESSE S.R.L.	2,31%	15113	COGETECH S.P.A.	3,38%
15026	BWIN ITALIA SRL	2,24%	15155	SISAL MATCH POINT SPA	3,35%
15172	TOTOIT ONLINE S.R.L.	2,21%	15078	LOTTOMATICA SCOMMESSE S.R.L.	2,21%
15201	FIVEBET & VINCITU' S.R.L.	2,04%	15016	EUROBET ITALIA S.R.L.	2,14%
15016	EUROBET ITALIA S.R.L.	2,02%	15143	SCOMMESSEITALIA SRL	1,66%
15178	GIOCA LIVE S.R.L.	1,59%	15026	BWIN ITALIA SRL	1,49%
15074	GI.LU.PI. S.R.L.	1,58%	15172	TOTOIT ONLINE S.R.L.	1,39%
15095	BMB S.R.L.	1,40%	15148	GAMING VC CORPORATION SPA	1,10%
15013	AGILE S.P.A.	1,27%	15201	FIVEBET & VINCITU' S.R.L.	1,04%
15113	COGETECH S.P.A.	1,19%	15173	BETTING 2000 S.R.L. IN LIQUIDAZIONE	1,01%
15148	GAMING VC CORPORATION SPA	0,96%	15074	GI.LU.PI. S.R.L.	0,85%
15073	REPLATZ S.R.L.	0,88%	15125	SCOMMETTENDO S.R.L.	0,83%
15112	PEOPLE'S S.R.L.	0,87%	15131	BETPOINT SRL	0,79%
15011	WINGA S.R.L.	0,70%	15095	BMB S.R.L.	0,78%
15131	BETPOINT SRL	0,56%	15133	MULTIGIOCO S.R.L.	0,71%
15202	BETCLIC LTD	0,51%	15013	AGILE S.P.A.	0,66%
15114	PEOPLE'S S.R.L.	0,46%	15202	BETCLIC LTD	0,64%
15008	GLAMING SRL	0,44%	15039	BEST IN GAME S.R.L.	0,59%
15200	POKER & BET S.R.L.	0,37%	15011	WINGA S.R.L.	0,59%
15133	MULTIGIOCO S.R.L.	0,35%	15132	AYCONS S.R.L.	0,58%
15198	A.D. 2000 S.R.L.	0,34%	15114	PEOPLE'S S.R.L.	0,57%
15187	PUNTO MATCH S.R.L.	0,28%	15015	BPG S.R.L.	0,49%
15093	PB (ITALIA) S.R.L.	0,28%	15073	REPLATZ S.R.L.	0,47%
15146	SOGGEA S.R.L.	0,25%	15223	SOCIETA' ITALIANA BETTING S.R.L.	0,46%
15003	DOMUS BET S.R.L.	0,23%	15210	MONDIAL BOWLING CIAMPINO S.R.L.	0,45%
15015	BPG S.R.L.	0,23%	15187	PUNTO MATCH S.R.L.	0,43%
15092	EVENTO GIOCO 2 S.R.L.	0,22%	15008	GLAMING SRL	0,42%
15128	KING.COM ITALIA S.R.L.	0,21%	15099	MERKUR INTERACTIVE ITALIA S.P.A.	0,41%
15219	BINGOBET SRL	0,20%	15222	FINECOM S.P.A.	0,39%
15115	INTRALOT ITALIA S.P.A.	0,19%	15093	PB (ITALIA) S.R.L.	0,37%
15005	BETPREMIUM Soc.Cons. a r.l.	0,18%	15112	PEOPLE'S S.R.L.	0,35%
15096	ADMIRAL INTERACTIVE SRL	0,15%	15219	BINGOBET SRL	0,34%
15039	BEST IN GAME S.R.L.	0,11%	15198	A.D. 2000 S.R.L.	0,27%
15132	AYCONS S.R.L.	0,11%	15115	INTRALOT ITALIA S.P.A.	0,25%
15125	SCOMMETTENDO S.R.L.	0,10%	15146	SOGGEA S.R.L.	0,25%
15099	MERKUR INTERACTIVE ITALIA S.P.A.	0,09%	15079	MISTERBET S.R.L.	0,25%
15173	BETTING 2000 S.R.L. IN LIQUIDAZIONE	0,08%	15118	TOTOPARTNERS S.R.L.	0,24%
15118	TOTOPARTNERS S.R.L.	0,07%	15096	ADMIRAL INTERACTIVE SRL	0,22%
15006	AGENZIA IPPICA LUCIANO GIOVE SRL	0,07%	15200	POKER & BET S.R.L.	0,20%
15223	SOCIETA' ITALIANA BETTING S.R.L.	0,07%	15005	BETPREMIUM Soc.Cons. a r.l.	0,13%
15143	SCOMMESSEITALIA SRL	0,07%	15234	TEBARAL TRADING LIMITED	0,13%
15079	MISTERBET S.R.L.	0,05%	15003	DOMUS BET S.R.L.	0,10%
15157	CASINO' ITALIA S.R.L.	0,04%	15176	ISIBET S.R.L.	0,09%
15210	MONDIAL BOWLING CIAMPINO S.R.L.	0,04%	15092	EVENTO GIOCO 2 S.R.L.	0,08%
15228	UNIBET (ITALIA) LTD	0,04%	15227	CIRSACOM SRL	0,05%
15100	CASINO' DI VENEZIA MEETING & DINING	0,04%	15006	AGENZIA IPPICA LUCIANO GIOVE SRL	0,04%
15221	HBG ON LINE GAMING SRL	0,02%	15228	UNIBET (ITALIA) LTD	0,04%
15007	BETFLAG S.P.A.	0,02%	15157	CASINO' ITALIA S.R.L.	0,03%
15222	FINECOM S.P.A.	0,02%	15221	HBG ON LINE GAMING SRL	0,02%
15176	ISIBET S.R.L.	0,01%	15100	CASINO' DI VENEZIA MEETING & DINING	0,02%
15227	CIRSACOM SRL	0,01%	15090	THE NICE HAND S.R.L.	0,02%
15075	HIT D.D. NOVA GORICA S.P.A.	<0,01%	15174	PKR ITALIA S.R.L.	0,01%
15044	CASINO' S.P.A.	<0,01%	15007	BETFLAG S.P.A.	0,01%
15068	ILIO S.P.A.	<0,01%	15248	GAMENET SCOMMESSE SPA	0,01%
15090	THE NICE HAND S.R.L.	<0,01%	15044	CASINO' S.P.A.	<0,01%
15203	INDEXGAMING S.R.L.	<0,01%	15075	HIT D.D. NOVA GORICA S.P.A.	<0,01%
15174	PKR ITALIA S.R.L.	<0,01%	15068	ILIO S.P.A.	<0,01%
15245	STREET WEB SRL	<0,01%	15203	INDEXGAMING S.R.L.	<0,01%
15248	GAMENET SCOMMESSE SPA	<0,01%	15126	GAMENET SCOMMESSE S.P.A.	<0,01%
15126	GAMENET SCOMMESSE S.P.A.	<0,01%	15116	INTRALOT ITALIA S.P.A.	<0,01%
15116	INTRALOT ITALIA S.P.A.	<0,01%	15245	STREET WEB SRL	<0,01%
15237	BALDO LINE SRL	<0,01%	15231	GREENTUBE MALTA LIMITED	<0,01%

Conc.	Ragione sociale	Quota
15017	LOTTOMATICA SCOMMESSE S.R.L.	19,61%
15215	SNAI SPA	9,40%
15155	SISAL MATCH POINT SPA	8,68%
15038	WHG (INTERNATIONAL) LIMITED	7,92%
15028	BWIN ITALIA S.R.L.	7,75%
15011	WINGA S.R.L.	7,02%
15014	VIRTUAL MARKETING SERVICES ITALIA S.R.L.	5,32%
15016	EUROBET ITALIA S.R.L.	4,41%
15078	LOTTOMATICA SCOMMESSE S.R.L.	4,40%
15026	BWIN ITALIA SRL	3,02%
15224	LA MULTIPLA S.R.L.	3,00%
15202	BETCLIC LTD	2,34%
15172	TOTOIT ONLINE S.R.L.	1,35%
15201	FIVEBET & VINCITU' S.R.L.	1,31%
15074	G.I.LU.PI. S.R.L.	1,26%
15178	GIOCA LIVE S.R.L.	1,18%
15125	SCOMMETTENDO S.R.L.	1,09%
15013	AGILE S.P.A.	0,97%
15115	INTRALOT ITALIA S.P.A.	0,79%
15095	BMB S.R.L.	0,69%
15073	REPLATZ S.R.L.	0,64%
15128	KING.COM ITALIA S.R.L.	0,57%
15131	BETPOINT SRL	0,49%
15173	BETTING 2000 S.R.L. IN LIQUIDAZIONE	0,46%
15015	BPG S.R.L.	0,46%
15230	BETSSON MALTA LIMITED	0,43%
15138	UNIBET ITALIA S.R.L.	0,42%
15228	UNIBET (ITALIA) LTD	0,41%
15114	PEOPLE'S S.R.L.	0,41%
15099	MERKUR INTERACTIVE ITALIA S.P.A.	0,40%
15137	STRAVINCI S.R.L.	0,40%
15112	PEOPLE'S S.R.L.	0,32%
15113	COGETECH S.P.A.	0,29%
15039	BEST IN GAME S.R.L.	0,28%
15093	PB (ITALIA) S.R.L.	0,28%
15198	A.D. 2000 S.R.L.	0,25%
15118	TOTOPARTNERS S.R.L.	0,24%
15132	AYCONS S.R.L.	0,20%
15077	NEOMOBILE GAMING SPA	0,20%
15200	POKER & BET S.R.L.	0,18%
15157	CASINO' ITALIA S.R.L.	0,18%
15133	MULTIGIOCO S.R.L.	0,17%
15187	PUNTO MATCH S.R.L.	0,13%
15003	DOMUS BET S.R.L.	0,12%
15092	EVENTO GIOCO 2 S.R.L.	0,12%
15219	BINGOBET SRL	0,12%
15006	AGENZIA IPPICA LUCIANO GIOVE SRL	0,11%
15008	GLAMING SRL	0,06%
15001	NEXIGAMES LIMITED	0,06%
15216	BETWAY LIMITED	0,06%
15210	MONDIAL BOWLING CIAMPINO S.R.L.	0,05%
15044	CASINO' S.P.A.	0,03%
15176	ISIBET S.R.L.	0,03%
15068	ILIO S.P.A.	0,01%
15075	HIT D.D. NOVA GORICA S.P.A.	0,01%
15146	SOGGEA S.R.L.	0,01%
15005	BETPREMIUM Soc.Cons. a r.l.	0,01%
15090	THE NICE HAND S.R.L.	0,01%
15231	GREENTUBE MALTA LIMITED	<0,01%
15007	BETFLAG S.P.A.	<0,01%
15096	ADMIRAL INTERACTIVE SRL	<0,01%
15245	STREET WEB SRL	<0,01%
15227	CIRSACOM SRL	<0,01%
15024	MYBET ITALIA SRL	<0,01%
15143	SCOMMESSEITALIA SRL	(*)
15079	MISTERBET S.R.L.	(*)

(\*) Spesa negativa (= vincite > raccolta)

Conc.	Ragione sociale	Quota
15017	LOTTOMATICA SCOMMESSE S.R.L.	18,31%
15215	SNAI SPA	10,09%
15155	SISAL MATCH POINT SPA	8,60%
15028	BWIN ITALIA S.R.L.	7,54%
15038	WHG (INTERNATIONAL) LIMITED	7,48%
15011	WINGA S.R.L.	5,76%
15014	VIRTUAL MARKETING SERVICES ITALIA S.R.L.	5,35%
15016	EUROBET ITALIA S.R.L.	5,01%
15078	LOTTOMATICA SCOMMESSE S.R.L.	4,43%
15026	BWIN ITALIA SRL	3,82%
15224	LA MULTIPLA S.R.L.	2,94%
15202	BETCLIC LTD	1,89%
15125	SCOMMETTENDO S.R.L.	1,56%
15172	TOTOIT ONLINE S.R.L.	1,46%
15074	GI.LU.PI. S.R.L.	1,38%
15201	FIVEBET & VINCITU' S.R.L.	1,32%
15228	UNIBET (ITALIA) LTD	1,11%
15178	GIOCA LIVE S.R.L.	1,08%
15115	INTRALOT ITALIA S.P.A.	0,93%
15013	AGILE S.P.A.	0,92%
15073	REPLATZ S.R.L.	0,71%
15137	STRAVINCI S.R.L.	0,62%
15095	BMB S.R.L.	0,59%
15131	BETPOINT SRL	0,54%
15230	BETSSON MALTA LIMITED	0,43%
15015	BPG S.R.L.	0,40%
15114	PEOPLE'S S.R.L.	0,39%
15128	KING.COM ITALIA S.R.L.	0,38%
15077	NEOMOBILE GAMING SPA	0,36%
15099	MERKUR INTERACTIVE ITALIA S.P.A.	0,35%
15132	AYCONS S.R.L.	0,34%
15093	PB (ITALIA) S.R.L.	0,33%
15113	COGETECH S.P.A.	0,29%
15039	BEST IN GAME S.R.L.	0,24%
15200	POKER & BET S.R.L.	0,23%
15198	A.D. 2000 S.R.L.	0,22%
15005	BETPREMIUM Soc.Cons. a r.l.	0,22%
15118	TOTOPARTNERS S.R.L.	0,22%
15187	PUNTO MATCH S.R.L.	0,21%
15133	MULTIGIOCO S.R.L.	0,21%
15008	GLAMING SRL	0,19%
15157	CASINO' ITALIA S.R.L.	0,17%
15218	BET-AT-HOME.COM INTERNET LIMITED	0,15%
15112	PEOPLE'S S.R.L.	0,14%
15219	BINGOBET SRL	0,14%
15096	ADMIRAL INTERACTIVE SRL	0,12%
15003	DOMUS BET S.R.L.	0,12%
15231	GREENTUBE MALTA LIMITED	0,11%
15006	AGENZIA IPPICA LUCIANO GIOVE SRL	0,10%
15176	ISIBET S.R.L.	0,10%
15216	BETWAY LIMITED	0,07%
15173	BETTING 2000 S.R.L. IN LIQUIDAZIONE	0,06%
15210	MONDIAL BOWLING CIAMPINO S.R.L.	0,06%
15044	CASINO' S.P.A.	0,05%
15092	EVENTO GIOCO 2 S.R.L.	0,04%
15001	NEXIGAMES LIMITED	0,03%
15007	BETFLAG S.P.A.	0,02%
15024	MYBET ITALIA SRL	0,01%
15245	STREET WEB SRL	0,01%
15090	THE NICE HAND S.R.L.	0,01%
15068	ILIO S.P.A.	0,01%
15075	HIT D.D. NOVA GORICA S.P.A.	0,01%
15146	SOGGEEA S.R.L.	<0,01%
15009	INTERWETTEN GAMING LTD	<0,01%
15227	CIRSACOM SRL	<0,01%
15211	BETFAIR ITALIA S.R.L.	(*)
15221	HBG ON LINE GAMING SRL	(*)
15079	MISTERBET S.R.L.	(*)

Conc.	Ragione sociale	Quota
15017	LOTTOMATICA SCOMMESSE S.R.L.	17,42%
15215	SNAI SPA	9,14%
15155	SISAL MATCH POINT SPA	8,54%
15038	WHG (INTERNATIONAL) LIMITED	7,47%
15028	BWIN ITALIA S.R.L.	7,36%
15011	WINGA S.R.L.	6,13%
15014	VIRTUAL MARKETING SERVICES ITALIA S.R.L.	5,62%
15016	EUROBET ITALIA S.R.L.	4,36%
15078	LOTTOMATICA SCOMMESSE S.R.L.	3,94%
15026	BWIN ITALIA SRL	3,11%
15202	BETCLIC LTD	2,59%
15172	TOTOIT ONLINE S.R.L.	2,46%
15224	LA MULTIPLA S.R.L.	2,21%
15074	GI.LU.PI. S.R.L.	1,53%
15125	SCOMMETTENDO S.R.L.	1,45%
15228	UNIBET (ITALIA) LTD	1,44%
15178	GIOCA LIVE S.R.L.	1,27%
15201	FIVEBET & VINCITU' S.R.L.	1,19%
15115	INTRALOT ITALIA S.P.A.	0,96%
15231	GREENTUBE MALTA LIMITED	0,89%
15013	AGILE S.P.A.	0,87%
15073	REPLATZ S.R.L.	0,79%
15095	BMB S.R.L.	0,71%
15230	BETSSON MALTA LIMITED	0,68%
15137	STRAVINCI S.R.L.	0,57%
15112	PEOPLE'S S.R.L.	0,56%
15131	BETPOINT SRL	0,55%
15099	MERKUR INTERACTIVE ITALIA S.P.A.	0,52%
15128	KING.COM ITALIA S.R.L.	0,46%
15114	PEOPLE'S S.R.L.	0,40%
15015	BPG S.R.L.	0,38%
15077	NEOMOBILE GAMING SPA	0,38%
15093	PB (ITALIA) S.R.L.	0,35%
15198	A.D. 2000 S.R.L.	0,33%
15113	COGETECH S.P.A.	0,30%
15008	GLAMING SRL	0,27%
15200	POKER & BET S.R.L.	0,25%
15187	PUNTO MATCH S.R.L.	0,24%
15218	BET-AT-HOME.COM INTERNET LIMITED	0,23%
15157	CASINO' ITALIA S.R.L.	0,22%
15118	TOTOPARTNERS S.R.L.	0,21%
15219	BINGOBET SRL	0,19%
15039	BEST IN GAME S.R.L.	0,18%
15133	MULTIGIOCO S.R.L.	0,18%
15092	EVENTO GIOCO 2 S.R.L.	0,16%
15005	BETPREMIUM Soc.Cons. a r.l.	0,16%
15211	BETFAIR ITALIA S.R.L.	0,12%
15007	BETFLAG S.P.A.	0,11%
15096	ADMIRAL INTERACTIVE SRL	0,10%
15003	DOMUS BET S.R.L.	0,10%
15216	BETWAY LIMITED	0,07%
15044	CASINO' S.P.A.	0,06%
15210	MONDIAL BOWLING CIAMPINO S.R.L.	0,06%
15001	NEXIGAMES LIMITED	0,05%
15176	ISIBET S.R.L.	0,04%
15075	HIT D.D. NOVA GORICA S.P.A.	0,04%
15006	AGENZIA IPPICA LUCIANO GIOVE SRL	0,04%
15079	MISTERBET S.R.L.	0,03%
15090	THE NICE HAND S.R.L.	0,02%
15024	MYBET ITALIA SRL	0,01%
15009	INTERWETTEN GAMING LTD	0,01%
15241	32RED PLC	0,01%
15245	STREET WEB SRL	0,01%
15146	SOGGEA S.R.L.	<0,01%
15126	GAMENET SCOMMESSE S.P.A.	<0,01%
15068	ILIO S.P.A.	<0,01%
15238	MEGAPIXEL ENTERTAINMENT LTD	<0,01%
15235	APOLLO ENTERTAINMENT LTD	<0,01%
15234	TEBARAL TRADING LIMITED	<0,01%
15236	POWER LEISURE BOOKMAKERS LIMITED	<0,01%
15227	CIRSACOM SRL	(*)
15132	AYCONS S.R.L.	(*)

TABELLA 21

Quote di mercato dei concessionari per i giochi di carte non a torneo, a solitario, e i giochi di sorte a q.f. Dicembre 2012

Conc.	Ragione sociale	Quota	Conc.	Ragione sociale	Quota
15017	LOTTOMATICA SCOMMESSE S.R.L.	16,90%	15005	BETPREMIUM Soc.Cons. a r.l.	0,23%
15215	SNAI SPA	10,99%	15077	NEOMOBILE GAMING SPA	0,22%
15155	SISAL MATCH POINT SPA	9,14%	15039	BEST IN GAME S.R.L.	0,20%
15038	WHG (INTERNATIONAL) LIMITED	7,09%	15092	EVENTO GIOCO 2 S.R.L.	0,20%
15028	BWIN ITALIA S.R.L.	6,74%	15198	A.D. 2000 S.R.L.	0,19%
15011	WINGA S.R.L.	5,82%	15143	SCOMMESSEITALIA SRL	0,19%
15014	VIRTUAL MARKETING SERVICES ITALIA S.R.L.	5,41%	15003	DOMUS BET S.R.L.	0,18%
15016	EUROBET ITALIA S.R.L.	5,02%	15044	CASINO' S.P.A.	0,18%
15078	LOTTOMATICA SCOMMESSE S.R.L.	3,43%	15093	PB (ITALIA) S.R.L.	0,18%
15224	LA MULTIPLA S.R.L.	3,36%	15200	POKER & BET S.R.L.	0,18%
15026	BWIN ITALIA SRL	2,52%	15218	BET-AT-HOME.COM INTERNET LIMITED	0,16%
15202	BETCLIC LTD	1,96%	15007	BETFLAG S.P.A.	0,15%
15172	TOTOIT ONLINE S.R.L.	1,62%	15112	PEOPLE'S S.R.L.	0,13%
15125	SCOMMETTENDO S.R.L.	1,55%	15219	BINGOBET SRL	0,11%
15231	GREENTUBE MALTA LIMITED	1,39%	15157	CASINO' ITALIA S.R.L.	0,09%
15074	GI.LU.PI. S.R.L.	1,36%	15099	MERKUR INTERACTIVE ITALIA S.P.A.	0,06%
15178	GIOCA LIVE S.R.L.	1,10%	15176	ISIBET S.R.L.	0,05%
15013	AGILE S.P.A.	1,04%	15222	FINECOM S.P.A.	0,04%
15228	UNIBET (ITALIA) LTD	0,99%	15009	INTERWETTEN GAMING LTD	0,04%
15201	FIVEBET & VINCITU' S.R.L.	0,95%	15210	MONDIAL BOWLING CIAMPINO S.R.L.	0,03%
15073	REPLATZ S.R.L.	0,89%	15211	BETFAIR ITALIA S.R.L.	0,03%
15115	INTRALOT ITALIA S.P.A.	0,89%	15146	SOGGEA S.R.L.	0,02%
15236	POWER LEISURE BOOKMAKERS LIMITED	0,81%	15227	CIRSACOM SRL	0,02%
15096	ADMIRAL INTERACTIVE SRL	0,63%	15079	MISTERBET S.R.L.	0,01%
15230	BETSSON MALTA LIMITED	0,62%	15221	HGB ON LINE GAMING SRL	0,01%
15095	BMB S.R.L.	0,47%	15024	MYBET ITALIA SRL	0,01%
15114	PEOPLE'S S.R.L.	0,47%	15075	HIT D.D. NOVA GORICA S.P.A.	0,01%
15131	BETPOINT SRL	0,42%	15066	GIOMAX S.R.L.	0,01%
15137	STRAVINCI S.R.L.	0,42%	15006	AGENZIA IPPICA LUCIANO GIOVE SRL	0,01%
15015	BPG S.R.L.	0,37%	15238	MEGAPIXEL ENTERTAINMENT LTD	0,01%
15187	PUNTO MATCH S.R.L.	0,33%	15248	GAMENET SCOMMESSE SPA	0,01%
15133	MULTIGIOCO S.R.L.	0,28%	15245	STREET WEB SRL	<0,01%
15241	32RED PLC	0,28%	15235	APOLLO ENTERTAINMENT LTD	<0,01%
15001	NEXIGAMES LIMITED	0,28%	15068	ILIO S.P.A.	<0,01%
15113	COGETECH S.P.A.	0,27%	15126	GAMENET SCOMMESSE S.P.A.	<0,01%
15128	KING.COM ITALIA S.R.L.	0,26%	15243	GM GAMING LIMITED	<0,01%
15008	GLAMING SRL	0,25%	15220	NG COMMUNICATIONS LIMITED	<0,01%
15216	BETWAY LIMITED	0,25%	15088	KING BET S.R.L.	<0,01%
15132	AYCONS S.R.L.	0,25%	15090	THE NICE HAND S.R.L.	(*)
15118	TOTOPARTNERS S.R.L.	0,24%			



Nelle TABELLE 22-25 sono riportate, relativamente ai mesi da settembre a dicembre 2012, le quote di mercato, calcolate in base al valore delle cartelle vendute, dei concessionari autorizzati all'esercizio del bingo a distanza.

TABELLA 22

Quote di mercato dei concessionari per il bingo a distanza. Settembre 2012

Conc.	Ragione sociale	Quota
15028	BWIN ITALIA S.R.L.	21,07%
15017	LOTTOMATICA SCOMMESSE S.R.L.	14,59%
15217	TOMBOLA (INTERNATIONAL) LIMITED	13,45%
15155	SISAL MATCH POINT SPA	10,84%
15215	SNAI SPA	8,09%
15016	EUROBET ITALIA S.R.L.	4,90%
15026	BWIN ITALIA SRL	4,58%
15078	LOTTOMATICA SCOMMESSE S.R.L.	2,64%
15011	WINGA S.R.L.	2,52%
15131	BETPOINT SRL	1,64%
15224	LA MULTIPLA S.R.L.	1,56%
15201	FIVEBET & VINCITU' S.R.L.	1,41%
15038	WHG (INTERNATIONAL) LIMITED	1,41%
15128	KING.COM ITALIA S.R.L.	1,28%
15148	GAMING VC CORPORATION SPA	1,25%
15035	GIOCHI24 S.R.L.	0,88%
15074	GI.LU.PI. S.R.L.	0,68%
15115	INTRALOT ITALIA S.P.A.	0,67%
15172	TOTOIT ONLINE S.R.L.	0,64%
15132	AYCONS S.R.L.	0,56%
15013	AGILE S.P.A.	0,52%
15219	BINGOBET SRL	0,49%
15073	REPLATZ S.R.L.	0,43%
15008	GLAMING SRL	0,42%
15114	PEOPLE'S S.R.L.	0,37%
15187	PUNTO MATCH S.R.L.	0,33%
15039	BEST IN GAME S.R.L.	0,29%
15198	A.D. 2000 S.R.L.	0,27%
15095	BMB S.R.L.	0,27%
15077	NEOMOBILE GAMING SPA	0,25%
15200	POKER & BET S.R.L.	0,24%
15003	ABATE S.R.L.	0,23%
15113	COGETECH S.P.A.	0,22%
15092	EVENTO GIOCO 2 S.R.L.	0,21%
15133	MULTIGIOCO S.R.L.	0,20%
15066	GIOMAX S.R.L.	0,20%
15143	SCOMMESSEITALIA SRL	0,10%
15005	BETPREMIUM Soc.Cons. a r.l.	0,10%
15061	ORIONE S.R.L.	0,08%
15100	CASINO' MUNICIPALE DI VENEZIA S.P.A.	0,04%
15112	PEOPLE'S S.R.L.	0,02%
15068	ILIO S.P.A.	0,01%
15044	CASINO' S.P.A.	0,01%
15056	BINGO PLUS S.P.A.	0,01%
15126	GAMENET SCOMMESSE S.P.A.	0,01%
15146	SOGGEEA S.R.L.	<0,01%
15096	ADMIRAL INTERACTIVE SRL	<0,01%
15075	HIT D.D. NOVA GORICA S.P.A.	<0,01%
15046	CONSORZIO BINGO GALLURA	<0,01%

Conc.	Ragione sociale	Quota
15028	BWIN ITALIA S.R.L.	21,49%
15017	LOTTOMATICA SCOMMESSE S.R.L.	14,94%
15217	TOMBOLA (INTERNATIONAL) LIMITED	12,83%
15155	SISAL MATCH POINT SPA	10,43%
15215	SNAI SPA	7,80%
15016	EUROBET ITALIA S.R.L.	4,71%
15026	BWIN ITALIA SRL	4,38%
15078	LOTTOMATICA SCOMMESSE S.R.L.	2,75%
15011	WINGA S.R.L.	2,51%
15038	WHG (INTERNATIONAL) LIMITED	1,73%
15131	BETPOINT SRL	1,69%
15128	KING.COM ITALIA S.R.L.	1,62%
15224	LA MULTIPLA S.R.L.	1,49%
15201	FIVEBET & VINCITU' S.R.L.	1,43%
15148	GAMING VC CORPORATION SPA	1,27%
15115	INTRALOT ITALIA S.P.A.	0,78%
15172	TOTOIT ONLINE S.R.L.	0,71%
15035	GIOCHI24 S.R.L.	0,69%
15074	GI.LU.PI. S.R.L.	0,57%
15125	SCOMMETTENDO S.R.L.	0,50%
15073	REPLATZ S.R.L.	0,48%
15132	AYCONS S.R.L.	0,46%
15013	AGILE S.P.A.	0,43%
15114	PEOPLE'S S.R.L.	0,42%
15187	PUNTO MATCH S.R.L.	0,37%
15008	GLAMING SRL	0,35%
15095	BMB S.R.L.	0,35%
15113	COGETECH S.P.A.	0,35%
15039	BEST IN GAME S.R.L.	0,27%
15077	NEOMOBILE GAMING SPA	0,27%
15219	BINGOBET SRL	0,26%
15003	DOMUS BET S.R.L.	0,26%
15198	A.D. 2000 S.R.L.	0,22%
15092	EVENTO GIOCO 2 S.R.L.	0,21%
15200	POKER & BET S.R.L.	0,21%
15133	MULTIGIOCO S.R.L.	0,19%
15096	ADMIRAL INTERACTIVE SRL	0,13%
15066	GIOMAX S.R.L.	0,12%
15005	BETPREMIUM Soc.Cons. a r.l.	0,10%
15061	ORIONE S.R.L.	0,05%
15100	CASINO' DI VENEZIA MEETING & DINING SER	0,05%
15056	BINGO PLUS S.P.A.	0,03%
15007	BETFLAG S.P.A.	0,02%
15006	AGENZIA IPPICA LUCIANO GIOVE SRL	0,01%
15222	FINECOM S.P.A.	0,01%
15068	ILIO S.P.A.	0,01%
15126	GAMENET SCOMMESSE S.P.A.	0,01%
15044	CASINO' S.P.A.	0,01%
15112	PEOPLE'S S.R.L.	0,01%
15143	SCOMMESSEITALIA SRL	<0,01%
15075	HIT D.D. NOVA GORICA S.P.A.	<0,01%

Conc.	Ragione sociale	Quota
15028	BWIN ITALIA S.R.L.	20,46%
15017	LOTTOMATICA SCOMMESSE S.R.L.	15,08%
15217	TOMBOLA (INTERNATIONAL) LIMITED	13,20%
15155	SISAL MATCH POINT SPA	10,22%
15215	SNAI SPA	7,75%
15016	EUROBET ITALIA S.R.L.	4,69%
15026	BWIN ITALIA SRL	4,30%
15078	LOTTOMATICA SCOMMESSE S.R.L.	2,88%
15011	WINGA S.R.L.	2,43%
15131	BETPOINT SRL	1,69%
15038	WHG (INTERNATIONAL) LIMITED	1,69%
15148	GAMING VC CORPORATION SPA	1,31%
15128	KING.COM ITALIA S.R.L.	1,30%
15224	LA MULTIPLA S.R.L.	1,29%
15201	FIVEBET & VINCITU' S.R.L.	1,19%
15125	SCOMMETTENDO S.R.L.	1,07%
15115	INTRALOT ITALIA S.P.A.	0,90%
15035	GIOCHI24 S.R.L.	0,69%
15172	TOTOIT ONLINE S.R.L.	0,66%
15143	SCOMMESSEITALIA SRL	0,60%
15074	GI.LU.PI. S.R.L.	0,51%
15132	AYCONS S.R.L.	0,43%
15008	GLAMING SRL	0,42%
15013	AGILE S.P.A.	0,41%
15073	REPLATZ S.R.L.	0,38%
15187	PUNTO MATCH S.R.L.	0,36%
15095	BMB S.R.L.	0,35%
15113	COGETECH S.P.A.	0,35%
15077	NEOMOBILE GAMING SPA	0,33%
15114	PEOPLE'S S.R.L.	0,29%
15039	BEST IN GAME S.R.L.	0,28%
15003	DOMUS BET S.R.L.	0,24%
15198	A.D. 2000 S.R.L.	0,23%
15219	BINGOBET SRL	0,23%
15096	ADMIRAL INTERACTIVE SRL	0,22%
15200	POKER & BET S.R.L.	0,22%
15222	FINECOM S.P.A.	0,21%
15007	BETFLAG S.P.A.	0,20%
15092	EVENTO GIOCO 2 S.R.L.	0,19%
15133	MULTIGIOCO S.R.L.	0,19%
15066	GIOMAX S.R.L.	0,15%
15046	CONSORZIO BINGO GALLURA	0,11%
15005	BETPREMIUM Soc.Cons. a r.l.	0,08%
15006	AGENZIA IPPICA LUCIANO GIOVE SRL	0,07%
15061	ORIONE S.R.L.	0,05%
15100	CASINO' DI VENEZIA MEETING & DINING SER	0,04%
15056	BINGO PLUS S.P.A.	0,02%
15112	PEOPLE'S S.R.L.	0,02%
15126	GAMENET SCOMMESSE S.P.A.	0,01%
15044	CASINO' S.P.A.	0,01%
15227	CIRSACOM SRL	<0,01%
15068	ILIO S.P.A.	<0,01%

Conc.	Ragione sociale	Quota
15028	BWIN ITALIA S.R.L.	20,66%
15217	TOMBOLA (INTERNATIONAL) LIMITED	14,88%
15017	LOTTOMATICA SCOMMESSE S.R.L.	14,48%
15155	SISAL MATCH POINT SPA	9,66%
15215	SNAI SPA	7,41%
15016	EUROBET ITALIA S.R.L.	4,88%
15026	BWIN ITALIA SRL	4,13%
15078	LOTTOMATICA SCOMMESSE S.R.L.	2,70%
15011	WINGA S.R.L.	2,47%
15131	BETPOINT SRL	1,70%
15038	WHG (INTERNATIONAL) LIMITED	1,68%
15128	KING.COM ITALIA S.R.L.	1,32%
15224	LA MULTIPLA S.R.L.	1,24%
15148	GAMING VC CORPORATION SPA	1,16%
15201	FIVEBET & VINCITU' S.R.L.	1,10%
15125	SCOMMETTENDO S.R.L.	0,98%
15143	SCOMMESSEITALIA SRL	0,77%
15172	TOTOIT ONLINE S.R.L.	0,65%
15074	GI.LU.PI. S.R.L.	0,65%
15115	INTRALOT ITALIA S.P.A.	0,59%
15035	GIOCHI24 S.R.L.	0,57%
15113	COGETECH S.P.A.	0,44%
15013	AGILE S.P.A.	0,44%
15114	PEOPLE'S S.R.L.	0,39%
15008	GLAMING SRL	0,38%
15073	REPLATZ S.R.L.	0,37%
15039	BEST IN GAME S.R.L.	0,36%
15095	BMB S.R.L.	0,35%
15132	AYCONS S.R.L.	0,34%
15007	BETFLAG S.P.A.	0,31%
15077	NEOMOBILE GAMING SPA	0,29%
15096	ADMIRAL INTERACTIVE SRL	0,29%
15187	PUNTO MATCH S.R.L.	0,27%
15003	DOMUS BET S.R.L.	0,27%
15222	FINECOM S.P.A.	0,26%
15066	GIOMAX S.R.L.	0,24%
15200	POKER & BET S.R.L.	0,21%
15219	BINGOBET SRL	0,20%
15092	EVENTO GIOCO 2 S.R.L.	0,17%
15198	A.D. 2000 S.R.L.	0,16%
15133	MULTIGIOCO S.R.L.	0,14%
15046	CONSORZIO BINGO GALLURA	0,12%
15100	CASINO' DI VENEZIA MEETING & DINING SER	0,09%
15005	BETPREMIUM Soc.Cons. a r.l.	0,08%
15006	AGENZIA IPPICA LUCIANO GIOVE SRL	0,08%
15061	ORIONE S.R.L.	0,04%
15112	PEOPLE'S S.R.L.	0,01%
15056	BINGO PLUS S.P.A.	0,01%
15044	CASINO' S.P.A.	0,01%
15227	CIRSACOM SRL	<0,01%
15221	HBG ON LINE GAMING SRL	<0,01%
15234	TEBARAL TRADING LIMITED	<0,01%
15126	GAMENET SCOMMESSE S.P.A.	<0,01%
15248	GAMENET SCOMMESSE SPA	<0,01%
15068	ILIO S.P.A.	<0,01%
15137	STRAVINCI S.R.L.	<0,01%

Nelle TABELLE 26-29, infine, sono riportate, relativamente ai mesi da settembre a dicembre 2012, le quote di mercato, calcolate in base alla raccolta, dei concessionari autorizzati all'esercizio delle scommesse sportive a quota fissa con partecipazione a distanza.

TABELLA 26

Quote di mercato dei concessionari per le scommesse sportive a quota fissa a distanza. Settembre 2012

Conc.	Ragione sociale	Quota
15017	LOTTOMATICA SCOMMESSE S.R.L.	16,21%
15215	SNAI SPA	10,34%
15155	SISAL MATCH POINT SPA	9,94%
15026	BWIN ITALIA SRL	9,58%
15016	EUROBET ITALIA S.R.L.	6,59%
15078	LOTTOMATICA SCOMMESSE S.R.L.	5,96%
15007	BETFLAG S.P.A.	4,95%
15224	LA MULTIPLA S.R.L.	3,24%
15038	WHG (INTERNATIONAL) LIMITED	2,65%
15236	POWER LEISURE BOOKMAKERS LIMITED	2,62%
15028	BWIN ITALIA S.R.L.	2,42%
15202	BETCLIC LTD	2,27%
15201	FIVEBET & VINCITU' S.R.L.	2,09%
15074	GI.LU.PI. S.R.L.	1,89%
15173	BETTING 2000 S.R.L. IN LIQUIDAZIONE	1,62%
15125	SCOMMETTENDO S.R.L.	1,43%
15131	BETPOINT SRL	1,39%
15172	TOTOIT ONLINE S.R.L.	0,97%
15013	AGILE S.P.A.	0,91%
15143	SCOMMESSEITALIA SRL	0,88%
15114	PEOPLE'S S.R.L.	0,87%
15115	INTRALOT ITALIA S.P.A.	0,85%
15113	COGETECH S.P.A.	0,83%
15073	REPLATZ S.R.L.	0,75%
15133	MULTIGIOCO S.R.L.	0,66%
15148	GAMING VC CORPORATION SPA	0,64%
15162	LUDIKA FLY S.R.L.	0,57%
15211	BETFAIR ITALIA S.R.L.	0,51%
15005	BETPREMIUM Soc.Cons. a r.l.	0,50%
15095	BMB S.R.L.	0,49%
15218	BET-AT-HOME.COM INTERNET LIMITED	0,47%
15222	FINECOM S.P.A.	0,41%
15228	UNIBET (ITALIA) LTD	0,41%
15198	A.D. 2000 S.R.L.	0,38%
15138	UNIBET ITALIA S.R.L.	0,37%
15219	BINGOBET SRL	0,35%
15132	AYCONS S.R.L.	0,33%
15187	PUNTO MATCH S.R.L.	0,29%
15200	POKER & BET S.R.L.	0,27%
15009	INTERWETTEN GAMING LTD	0,23%
15099	MERKUR INTERACTIVE ITALIA S.P.A.	0,20%
15139	ROYAL CASINO' S.R.L.	0,19%
15176	ISIBET S.R.L.	0,17%
15068	ILIO S.P.A.	0,16%
15003	DOMUS BET S.R.L.	0,13%
15006	AGENZIA IPPICA LUCIANO GIOVE SRL	0,12%
15223	SOCIETA' ITALIANA BETTING S.R.L.	0,10%
15107	AGENZIA SCOMMESSE PERSICETO S.R.L.	0,10%
15092	EVENTO GIOCO 2 S.R.L.	0,10%
15118	TOTOPARTNERS S.R.L.	0,08%
15039	BEST IN GAME S.R.L.	0,06%
15105	RIBOT S.R.L.	0,04%
15081	AGENZIA IPPICA DI PADOVA SRL	0,04%
15096	ADMIRAL INTERACTIVE SRL	0,04%
15112	PEOPLE'S S.R.L.	0,03%
15203	INDEXGAMING S.R.L.	0,02%
15106	RIBOT S.R.L.	0,02%
15184	GRAVIANO BENEDETTO	0,02%
15101	AGENZIA IPPICA EUROPA S.R.L.	0,02%
15102	AGENZIA IPPICA EUROPA S.R.L.	0,02%
15159	AGENZIA IPPICA DI COLOGNO MONZESE S.R.	0,02%
15149	ANGELO SONVICO S.R.L.	0,02%

Seguono 28 concessionari con quote di mercato inferiori a 0,02%.

Conc.	Ragione sociale	Quota
15017	LOTTOMATICA SCOMMESSE S.R.L.	16,65%
15215	SNAI SPA	10,27%
15155	SISAL MATCH POINT SPA	9,69%
15026	BWIN ITALIA SRL	8,97%
15016	EUROBET ITALIA S.R.L.	6,91%
15078	LOTTOMATICA SCOMMESSE S.R.L.	5,96%
15007	BETFLAG S.P.A.	4,99%
15236	POWER LEISURE BOOKMAKERS LIMITED	3,36%
15224	LA MULTIPLA S.R.L.	2,92%
15038	WHG (INTERNATIONAL) LIMITED	2,91%
15202	BETCLIC LTD	2,34%
15028	BWIN ITALIA S.R.L.	2,19%
15074	GI.LU.PI. S.R.L.	1,86%
15201	FIVEBET & VINCITU' S.R.L.	1,80%
15173	BETTING 2000 S.R.L. IN LIQUIDAZIONE	1,55%
15131	BETPOINT SRL	1,36%
15125	SCOMMETTENDO S.R.L.	1,30%
15228	UNIBET (ITALIA) LTD	1,26%
15172	TOTOIT ONLINE S.R.L.	0,97%
15013	AGILE S.P.A.	0,91%
15115	INTRALOT ITALIA S.P.A.	0,86%
15143	SCOMMESSEITALIA SRL	0,84%
15113	COGETECH S.P.A.	0,81%
15114	PEOPLE'S S.R.L.	0,80%
15073	REPLATZ S.R.L.	0,69%
15133	MULTIGIOCO S.R.L.	0,67%
15148	GAMING VC CORPORATION SPA	0,58%
15211	BETFAIR ITALIA S.R.L.	0,56%
15095	BMB S.R.L.	0,51%
15005	BETPREMIUM Soc.Cons. a r.l.	0,47%
15218	BET-AT-HOME.COM INTERNET LIMITED	0,45%
15223	SOCIETA' ITALIANA BETTING S.R.L.	0,41%
15132	AYCONS S.R.L.	0,38%
15198	A.D. 2000 S.R.L.	0,36%
15222	FINECOM S.P.A.	0,32%
15009	INTERWETTEN GAMING LTD	0,29%
15162	LUDIKA FLY S.R.L.	0,28%
15200	POKER & BET S.R.L.	0,27%
15187	PUNTO MATCH S.R.L.	0,27%
15099	MERKUR INTERACTIVE ITALIA S.P.A.	0,26%
15219	BINGOBET SRL	0,26%
15139	ROYAL CASINO' S.R.L.	0,19%
15176	ISIBET S.R.L.	0,15%
15006	AGENZIA IPPICA LUCIANO GIOVE SRL	0,15%
15003	DOMUS BET S.R.L.	0,14%
15068	ILIO S.P.A.	0,12%
15092	EVENTO GIOCO 2 S.R.L.	0,10%
15118	TOTOPARTNERS S.R.L.	0,10%
15105	RIBOT S.R.L.	0,07%
15107	AGENZIA SCOMMESSE PERSICETO S.R.L.	0,07%
15039	BEST IN GAME S.R.L.	0,05%
15112	PEOPLE'S S.R.L.	0,04%
15227	CIRSACOM SRL	0,04%
15081	AGENZIA IPPICA DI PADOVA SRL	0,04%
15096	ADMIRAL INTERACTIVE SRL	0,04%
15184	GRAVIANO BENEDETTO	0,02%
15082	AGENZIA SCOMMESSE ALBIGNASEGO SRL	0,02%
15106	RIBOT S.R.L.	0,02%
15102	AGENZIA IPPICA EUROPA S.R.L.	0,02%

Seguono 35 concessionari con quote di mercato inferiori a 0,02%.

Conc.	Ragione sociale	Quota
15017	LOTTOMATICA SCOMMESSE S.R.L.	15,24%
15215	SNAI SPA	10,84%
15155	SISAL MATCH POINT SPA	10,02%
15026	BWIN ITALIA SRL	8,08%
15016	EUROBET ITALIA S.R.L.	6,83%
15078	LOTTOMATICA SCOMMESSE S.R.L.	5,75%
15236	POWER LEISURE BOOKMAKERS LIMITED	4,69%
15007	BETFLAG S.P.A.	4,53%
15038	WHG (INTERNATIONAL) LIMITED	3,10%
15224	LA MULTIPLA S.R.L.	2,83%
15028	BWIN ITALIA S.R.L.	2,49%
15202	BETCLIC LTD	2,41%
15074	GI.LU.PI. S.R.L.	1,93%
15201	FIVEBET & VINCITU' S.R.L.	1,83%
15173	BETTING 2000 S.R.L. IN LIQUIDAZIONE	1,50%
15228	UNIBET (ITALIA) LTD	1,43%
15131	BETPOINT SRL	1,37%
15125	SCOMMETTENDO S.R.L.	1,29%
15172	TOTOIT ONLINE S.R.L.	1,04%
15115	INTRALOT ITALIA S.P.A.	0,95%
15013	AGILE S.P.A.	0,91%
15143	SCOMMESSEITALIA SRL	0,89%
15114	PEOPLE'S S.R.L.	0,80%
15073	REPLATZ S.R.L.	0,67%
15211	BETFAIR ITALIA S.R.L.	0,65%
15113	COGETECH S.P.A.	0,63%
15133	MULTIGIOCO S.R.L.	0,62%
15223	SOCIETA' ITALIANA BETTING S.R.L.	0,61%
15095	BMB S.R.L.	0,59%
15148	GAMING VC CORPORATION SPA	0,54%
15005	BETPREMIUM Soc.Cons. a r.l.	0,45%
15218	BET-AT-HOME.COM INTERNET LIMITED	0,45%
15198	A.D. 2000 S.R.L.	0,42%
15132	AYCONS S.R.L.	0,39%
15222	FINECOM S.P.A.	0,31%
15200	POKER & BET S.R.L.	0,29%
15219	BINGOBET SRL	0,26%
15187	PUNTO MATCH S.R.L.	0,26%
15099	MERKUR INTERACTIVE ITALIA S.P.A.	0,25%
15009	INTERWETTEN GAMING LTD	0,23%
15139	ROYAL CASINO' S.R.L.	0,21%
15003	DOMUS BET S.R.L.	0,18%
15176	ISIBET S.R.L.	0,15%
15006	AGENZIA IPPICA LUCIANO GIOVE SRL	0,14%
15162	LUDIKA FLY S.R.L.	0,12%
15092	EVENTO GIOCO 2 S.R.L.	0,11%
15118	TOTOPARTNERS S.R.L.	0,09%
15107	AGENZIA SCOMMESSE PERSICETO S.R.L.	0,08%
15105	RIBOT S.R.L.	0,06%
15039	BEST IN GAME S.R.L.	0,05%
15227	CIRSACOM SRL	0,05%
15096	ADMIRAL INTERACTIVE SRL	0,04%
15081	AGENZIA IPPICA DI PADOVA SRL	0,03%
15112	PEOPLE'S S.R.L.	0,03%
15184	GRAVIANO BENEDETTO	0,03%
15203	INDEXGAMING S.R.L.	0,02%
15108	AGENZIA IPPICA CENTO S.R.L.	0,02%

Seguono 47 concessionari con quote di mercato inferiori a 0,02%.

Conc.	Ragione sociale	Quota
15017	LOTTOMATICA SCOMMESSE S.R.L.	15,56%
15215	SNAI SPA	11,33%
15155	SISAL MATCH POINT SPA	9,49%
15026	BWIN ITALIA SRL	7,81%
15016	EUROBET ITALIA S.R.L.	7,40%
15078	LOTTOMATICA SCOMMESSE S.R.L.	5,73%
15236	POWER LEISURE BOOKMAKERS LIMITED	5,10%
15007	BETFLAG S.P.A.	4,76%
15038	WHG (INTERNATIONAL) LIMITED	3,18%
15224	LA MULTIPLA S.R.L.	2,62%
15202	BETCLIC LTD	2,59%
15028	BWIN ITALIA S.R.L.	2,50%
15074	GI.LU.PI. S.R.L.	1,80%
15201	FIVEBET & VINCITU' S.R.L.	1,68%
15173	BETTING 2000 S.R.L. IN LIQUIDAZIONE	1,50%
15131	BETPOINT SRL	1,31%
15125	SCOMMETTENDO S.R.L.	1,29%
15172	TOTOIT ONLINE S.R.L.	1,06%
15228	UNIBET (ITALIA) LTD	1,00%
15115	INTRALOT ITALIA S.P.A.	0,96%
15013	AGILE S.P.A.	0,90%
15143	SCOMMESSEITALIA SRL	0,87%
15114	PEOPLE'S S.R.L.	0,81%
15113	COGETECH S.P.A.	0,68%
15095	BMB S.R.L.	0,63%
15073	REPLATZ S.R.L.	0,62%
15133	MULTIGIOCO S.R.L.	0,58%
15223	SOCIETA' ITALIANA BETTING S.R.L.	0,55%
15198	A.D. 2000 S.R.L.	0,54%
15211	BETFAIR ITALIA S.R.L.	0,51%
15148	GAMING VC CORPORATION SPA	0,51%
15218	BET-AT-HOME.COM INTERNET LIMITED	0,49%
15005	BETPREMIUM Soc.Cons. a r.l.	0,42%
15222	FINECOM S.P.A.	0,35%
15132	AYCONS S.R.L.	0,34%
15200	POKER & BET S.R.L.	0,25%
15219	BINGOBET SRL	0,23%
15187	PUNTO MATCH S.R.L.	0,22%
15003	DOMUS BET S.R.L.	0,18%
15099	MERKUR INTERACTIVE ITALIA S.P.A.	0,17%
15009	INTERWETTEN GAMING LTD	0,15%
15139	ROYAL CASINO' S.R.L.	0,14%
15006	AGENZIA IPPICA LUCIANO GIOVE SRL	0,14%
15176	ISIBET S.R.L.	0,12%
15162	LUDIKA FLY S.R.L.	0,11%
15092	EVENTO GIOCO 2 S.R.L.	0,10%
15118	TOTOPARTNERS S.R.L.	0,10%
15039	BEST IN GAME S.R.L.	0,08%
15105	RIBOT S.R.L.	0,07%
15107	AGENZIA SCOMMESSE PERSICETO S.R.L.	0,06%
15227	CIRSACOM SRL	0,05%
15081	AGENZIA IPPICA DI PADOVA SRL	0,03%
15203	INDEXGAMING S.R.L.	0,03%
15096	ADMIRAL INTERACTIVE SRL	0,03%
15184	GRAVIANO BENEDETTO	0,02%
15149	ANGELO SONVICO S.R.L.	0,02%
15103	LUCKY HORSE S.R.L.	0,02%
15112	PEOPLE'S S.R.L.	0,02%

Seguono 34 concessionari con quote di mercato inferiori a 0,02%.