

COMUNICATO STAMPA

IL GIOCO A DISTANZA AL 31 MARZO 2013. ANALISI DEI DATI.

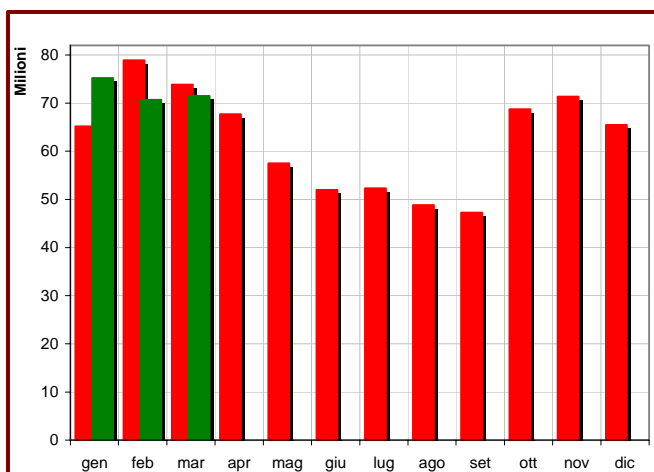
Presentiamo in queste pagine i dati aggiornati al 31 marzo 2013. I giochi disponibili per via telematica sono i seguenti:

- scommesse sportive a quota fissa;
- scommesse ippiche;
- lotterie istantanee (“Gratta e vinci”);
- ippica nazionale e internazionale;
- concorsi pronostici (“Totocalcio”, “il9” e “Totogol”) e scommesse a totalizzatore (“Big Match” e “Big Race”);
- giochi di abilità;
- “superenalotto”, “superstar”, “win for life”, “eurojackpot”;
- bingo;
- giochi di carte organizzati in forma diversa dal torneo, tra giocatori (c.d. “poker cash”);
- giochi di carte organizzati in forma diversa dal torneo, a solitario, e giochi di sorte a quota fissa (c.d. “giochi da casinò”);
- i giochi che simulano dispositivi a rulli (c.d. “slot on-line”), operativi dal 3 dicembre 2012.

Nella TABELLA 1 è rappresentata la “spesa”^(*) complessiva per tutti i giochi on-line, suddivisa per mese, a partire da gennaio 2012.

TABELLA 1
Totali gioco a distanza

	Spesa		Diff. 2013/2012
	2012	2013	
gen	65.173.976	75.235.400	15,4%
feb	78.912.401	70.681.349	-10,4%
mar	73.821.525	71.497.481	-3,1%
apr	67.732.438		
mag	57.463.328		
giu	51.985.357		
lug	52.343.883		
ago	48.844.180		
set	47.273.132		
ott	68.712.042		
nov	71.352.790		
dic	65.467.615		
TOT.	749.082.667	217.414.229	-0,2%



^(*) Differenza tra raccolta e somme restituite in vincite (“GGR” – *Gross Gaming Revenue*, in inglese).

Riportiamo, nelle TABELLE 2-9, i dati relativi alla spesa dei giocatori per ciascun gioco, mese per mese, sempre a partire da gennaio 2012.

I grafici mostrano l'andamento della spesa (rosso = 2011; verde = 2012). Per alcuni giochi possono verificarsi valori negativi di spesa (evidenziati in verde), qualora, per il mese in esame, le vincite conseguite dai giocatori a distanza siano state maggiori delle somme giocate dagli stessi.

TABELLA 2
Giochi di abilità, giochi di carte e giochi di sorte a quota fissa

	Spesa		Diff. 2013/2012
	2012	2013	
gen	52.543.301	47.648.998	-9,3%
feb	46.842.104	40.863.372	-12,8%
mar	44.125.121	43.139.307	-2,2%
apr	43.170.866		
mag	42.487.057		
giu	37.966.909		
lug	37.351.741		
ago	33.895.409		
set	42.231.736		
ott	41.266.719		
nov	40.701.340		
dic	44.935.399		
TOT.	507.517.700	131.651.676	-8,3%

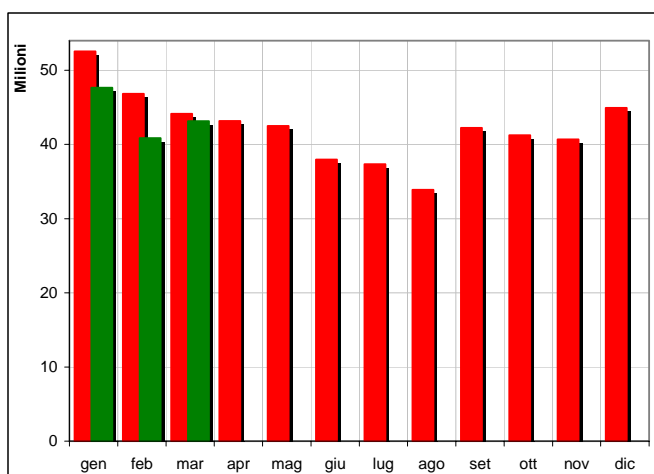


TABELLA 3
Scommesse sportive a quota fissa

	Spesa		Diff. 2013/2012
	2012	2013	
gen	5.359.980	21.537.573	301,8%
feb	25.587.458	24.833.434	-2,9%
mar	22.843.692	23.062.738	1,0%
apr	17.985.392		
mag	7.852.473		
giu	8.033.732		
lug	9.323.102		
ago	9.712.922		
set	-624.188		
ott	21.698.922		
nov	24.743.488		
dic	14.379.591		
TOT.	166.896.563	69.433.745	29,1%

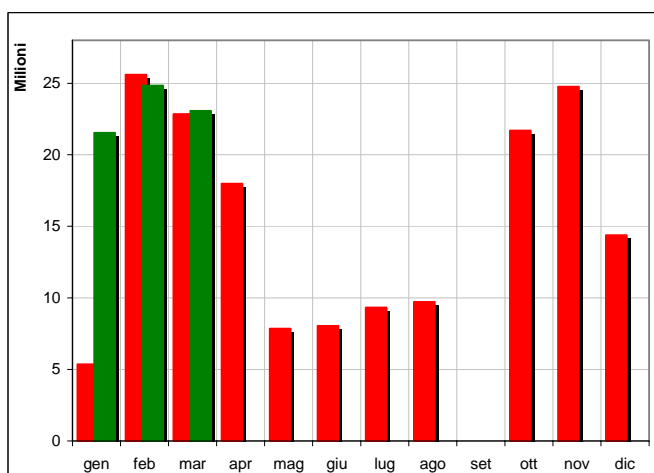


TABELLA 4
Bingo

	Spesa		Diff. 2013/2012
	2012	2013	
gen	4.739.527	3.499.207	-26,2%
feb	4.074.860	2.879.271	-29,3%
mar	4.099.810	3.012.850	-26,5%
apr	3.813.700		
mag	3.725.863		
giu	3.043.994		
lug	2.812.324		
ago	2.784.230		
set	3.232.883		
ott	3.438.678		
nov	3.351.959		
dic	3.697.638		
TOT.	42.815.467	9.391.328	-27,3%

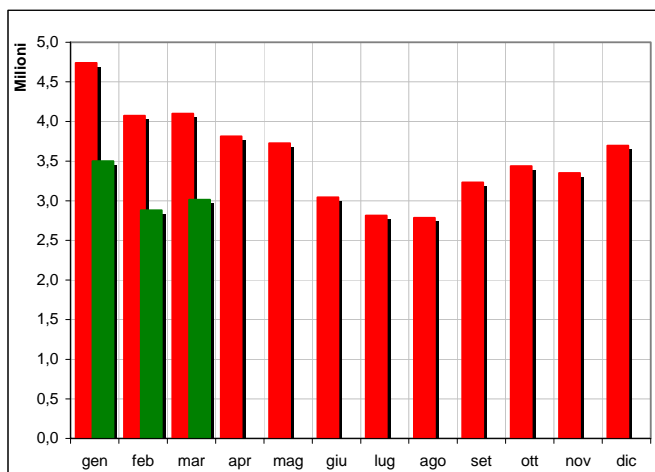


TABELLA 5
Scommesse ippiche

	Spesa		Diff. 2013/2012
	2012	2013	
gen	555.493	960.869	73,0%
feb	660.428	749.831	13,5%
mar	811.247	852.157	5,0%
apr	928.421		
mag	1.680.390		
giu	1.289.454		
lug	1.361.390		
ago	958.419		
set	810.832		
ott	950.711		
nov	984.009		
dic	958.224		
TOT.	11.949.018	2.562.857	26,4%

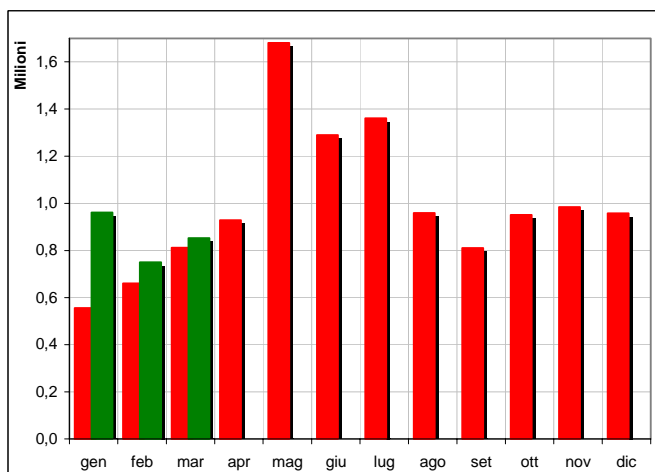


TABELLA 6
Superenalotto e superstar + Win for life + Eurojackpot

	Spesa		Diff. 2013/2012
	2012	2013	
gen	784.667	518.345	-33,9%
feb	746.818	528.869	-29,2%
mar	744.897	552.298	-25,9%
apr	727.424		
mag	614.514		
giu	562.703		
lug	529.248		
ago	530.665		
set	425.616		
ott	551.432		
nov	526.251		
dic	568.244		
TOT.	7.312.481	1.599.512	-29,7%

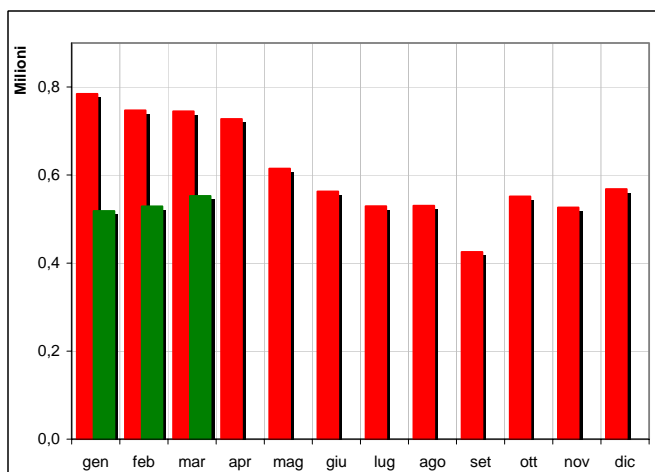


TABELLA 7
Gratta e vinci

	Spesa		Diff. 2013/2012
	2012	2013	
gen	741.174	487.962	-34,2%
feb	618.591	423.563	-31,5%
mar	754.383	432.461	-42,7%
apr	652.880		
mag	626.374		
giu	557.346		
lug	429.791		
ago	485.992		
set	598.237		
ott	168.739		
nov	533.858		
dic	370.881		
TOT.	6.538.242	1.343.986	-36,4%

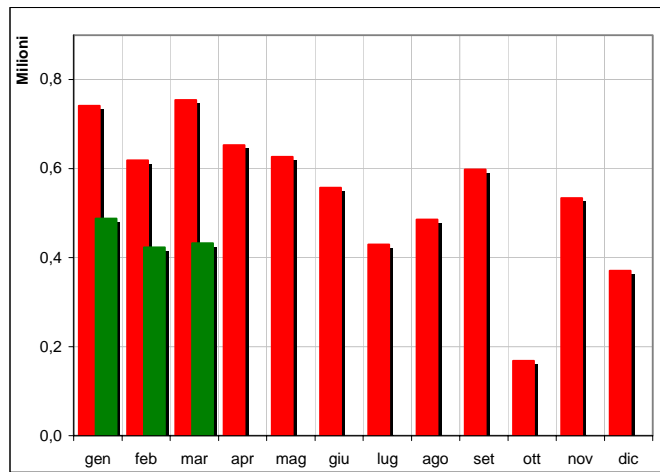


TABELLA 8

Ippica nazionale, ippica internazionale e concorso V7

	Spesa		Diff. 2013/2012
	2012	2013	
gen	358.089	507.849	41,8%
feb	300.827	429.933	42,9%
mar	329.284	390.123	18,5%
apr	379.782		
mag	431.366		
giu	510.070		
lug	519.898		
ago	455.307		
set	477.164		
ott	512.817		
nov	436.804		
dic	505.746		
TOT.	5.217.153	1.327.905	34,4%

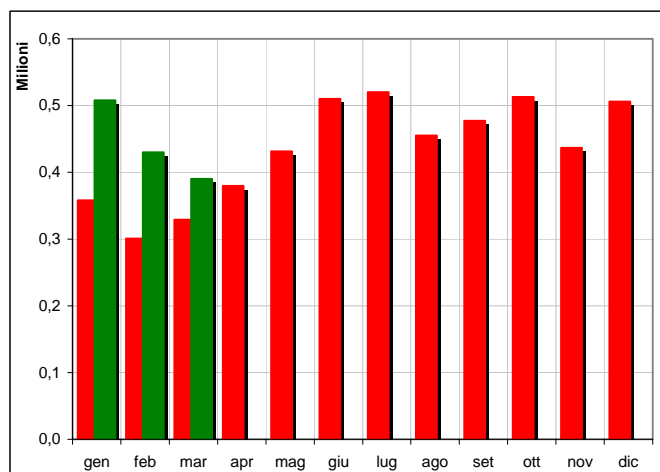
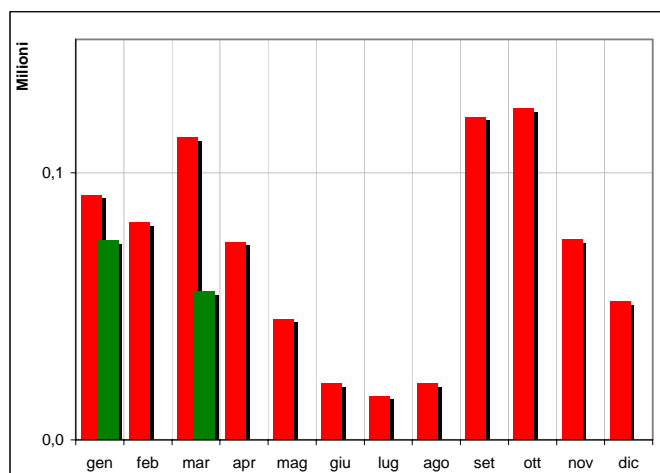


TABELLA 9

Concorsi pronostici e scommesse sportive a totalizzatore

	Spesa		Diff. 2013/2012
	2012	2013	
gen	91.746	74.598	-18,7%
feb	81.317	-26.924	-133,1%
mar	113.091	55.547	-50,9%
apr	73.973		
mag	45.292		
giu	21.149		
lug	16.389		
ago	21.237		
set	120.852		
ott	124.026		
nov	75.081		
dic	51.893		
TOT.	836.044	103.222	-63,9%



Nella TABELLA 10 è riportata la graduatoria dei giochi a distanza in base alla spesa complessiva nel primo trimestre del 2013, corredata della percentuale rispetto al totale e della percentuale cumulata dei primi *n* giochi.

TABELLA 10

Graduatoria dei giochi a distanza per spesa nel 2013

Gioco	Spesa	% su totale	% cumulata
Giochi di abilità, carte, sorte a quota fissa	131.651.676	60,6%	60,6%
Scommesse sportive	69.433.745	31,9%	92,5%
Bingo	9.391.328	4,3%	96,8%
Scommesse ippiche	2.562.857	1,2%	98,0%
Superenalotto + Win for life	1.599.512	0,7%	98,7%
Gratta e vinci	1.343.986	0,6%	99,3%
Ippica Nazionale + Internazionale + V7	1.327.905	0,6%	100,0%
Concorsi Pronostici + BIG	103.222	0,0%	100,0%
TOTALE 2013	217.414.229	100,0%	

In questo documento vengono esposti unicamente i valori relativi alla “spesa” effettiva dei giocatori (cioè la differenza tra le somme messe in gioco e quelle vinte), e non quelli relativi alla “raccolta”, in quanto solo in questo modo è possibile porre a confronto in modo omogeneo giochi con *payout* molto differenti tra loro.

Nel primo trimestre 2013 la spesa complessiva in giochi a distanza è sostanzialmente stabile: 217,4 milioni di euro, in diminuzione dello 0,2% rispetto al primo trimestre del 2012 (TABELLA 1).

Considerando i giochi di abilità congiuntamente ai nuovi giochi di carte e di sorte, ovvero poker a torneo, poker cash e giochi da casinò (TABELLA 2), nel 2013 la spesa è diminuita dell’8,3% rispetto al 2012. I dati di dettaglio sono esposti più avanti in questo comunicato.

La spesa in scommesse sportive (TABELLA 3) è cresciuta del 29,1% rispetto all’anno precedente, anche a causa del *payout* particolarmente alto (94,9%) verificatosi nel gennaio 2012, che ha comportato, per quel mese, una spesa effettiva molto contenuta.

La quota di scommesse sportive giocate on-line rispetto a quelle complessive è stata, nel primo trimestre del 2013, il 33,5%.

Passiamo ai restanti giochi a distanza. Nel primo trimestre del 2013 la spesa in bingo on-line (TABELLA 4) presenta una diminuzione del 27,3% rispetto al 2012 (cfr. TABELLA 10).

La spesa in scommesse ippiche (TABELLA 5) è cresciuta del 26,4% rispetto al primo trimestre del 2012.

La spesa on-line nei giochi del “Superenalotto”, del “Superstar”, del “Win for life” e dell’“Eurojackpot” (TABELLA 6) è in diminuzione rispetto al 2012 (-29,7%).

La spesa in “Gratta e vinci” (TABELLA 7) è diminuita del 36,4%.

La spesa on-line per l’ippica nazionale, internazionale e V7 (TABELLA 8), è in crescita del 34,4%.

La spesa in concorsi pronostici e giochi “Big” (TABELLA 9), che ha sempre avuto valori assoluti molto bassi (rappresenta meno dello 0,1% della spesa complessiva in giochi on-line), è diminuita nel 2013 del 63,9%, anche in conseguenza del fatto che a febbraio le vincite on-line sono state superiori alle somme giocate, producendo una spesa negativa.

In generale, come si è già visto nella precedente TABELLA 10, si conferma l’orientamento delle preferenze del pubblico sulle due categorie più popolari (giochi di abilità/poker/casinò e scommesse sportive), che insieme rappresentano, nel primo trimestre del 2013, ben il 92,5% della spesa in giochi a distanza (aggiungendo il bingo si arriva al 96,8%) e che meglio si prestano alla fruizione “on-line”. Per le restanti categorie, continua a prevalere invece l’abitudine alla fruizione “fisica”.

— * —

Nelle figure che seguono, presentiamo un approfondimento dedicato ai giochi di abilità (che comprendono il poker in forma di torneo) e ai nuovi giochi introdotti, in due fasi, nel luglio 2011 e nel dicembre 2012, al fine di contrastare il gioco illegale: giochi di carte organizzati in forma diversa dal torneo tra giocatori (c.d. “poker cash”) e giochi di sorte a quota fissa più giochi di carte a solitario (c.d. “giochi da casinò”).

Nella TABELLA 11 è visibile l’andamento della spesa dei soli giochi di abilità a distanza. La spesa media mensile si è assestata sui 9,6 milioni, in diminuzione del 36,4% rispetto al 2012, verosimilmente a causa del calo generalizzato del gioco del poker on-line che si sta verificando anche nei mercati esteri.

Nella TABELLA 12 è mostrata la spesa per i giochi di carte non a torneo (tra cui il poker “cash”). Nel 2013 la spesa è in diminuzione del 34,6%, a causa di due motivi concorrenti: la diminuzione generalizzata della spesa in giochi in Italia e, come detto, il calo di popolarità del poker on-line in Europa.

TABELLA 11

Giochi di abilità / Poker a torneo

	Spesa		Diff. 2013/2012
	2012	2013	
gen	16.401.754	10.904.616	-33,5%
feb	15.379.932	8.605.456	-44,0%
mar	13.392.795	9.222.310	-31,1%
apr	14.421.913		
mag	12.509.782		
giu	11.613.862		
lug	11.623.083		
ago	9.136.254		
set	12.699.629		
ott	11.081.866		
nov	11.750.123		
dic	11.224.372		
TOT.	151.235.366	28.732.382	-36,4%

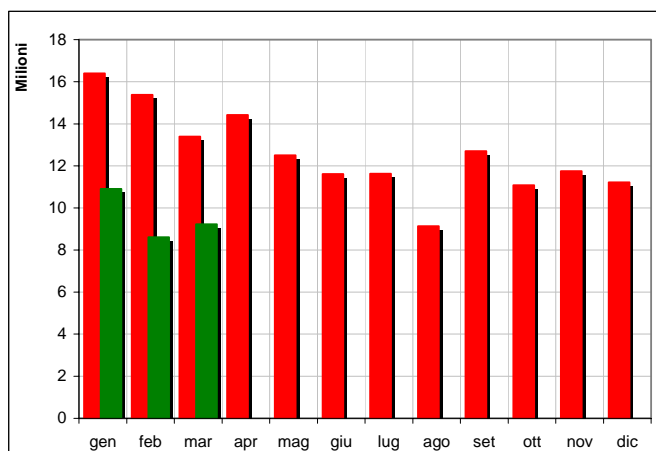


TABELLA 12

Giochi di carte non a torneo, tra giocatori ("poker cash")

	Spesa		Diff. 2013/2012
	2012	2013	
gen	24.649.236	15.969.283	-35,2%
feb	21.354.622	13.668.271	-36,0%
mar	19.971.533	13.499.829	-32,4%
apr	18.087.416		
mag	17.985.623		
giu	15.032.588		
lug	14.712.372		
ago	14.236.440		
set	16.536.322		
ott	16.603.355		
nov	15.444.825		
dic	14.776.595		
TOT.	209.390.926	43.137.382	-34,6%

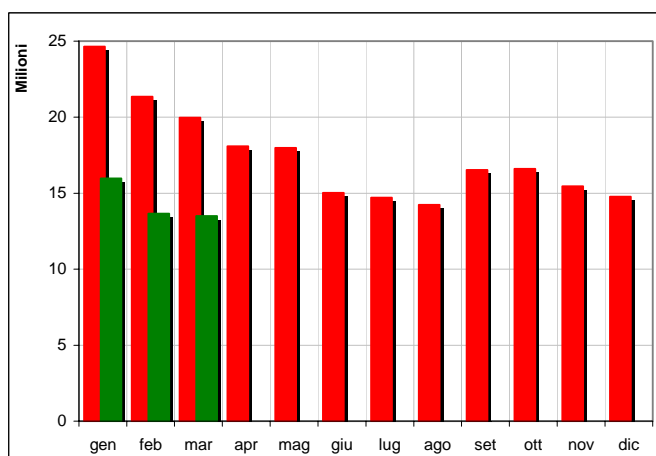
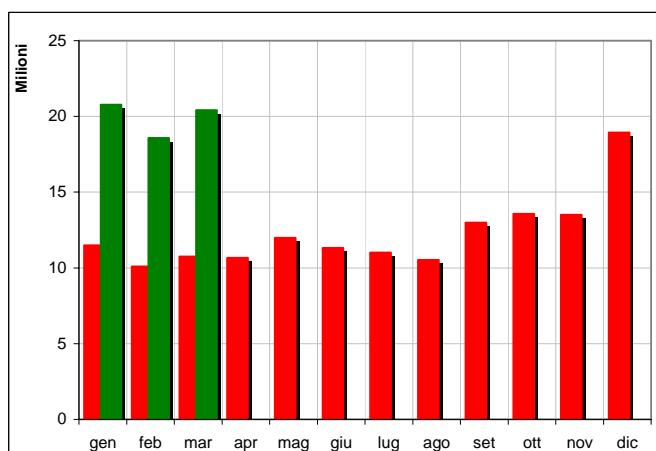


TABELLA 13

Giochi di carte non a torneo, in solitario, e giochi di sorte a quota fissa ("giochi da casinò")

	Spesa		Diff. 2013/2012
	2012	2013	
gen	11.492.310	20.775.099	80,8%
feb	10.107.549	18.589.645	83,9%
mar	10.760.793	20.417.168	89,7%
apr	10.661.537		
mag	11.991.652		
giu	11.320.459		
lug	11.016.285		
ago	10.522.715		
set	12.995.785		
ott	13.581.498		
nov	13.506.392		
dic	18.934.376		
TOT.	146.891.352	59.781.911	84,7%



La TABELLA 13 riporta, infine, la spesa per i giochi di sorte a quota fissa a i giochi di carte in solitario (i c.d. “giochi da casinò”). Nel 2013 la spesa è cresciuta di quasi l’85%, ma il confronto è influenzato dalla mancanza dei giochi tipo “slot” nel 2012. Il forte aumento di spesa verificatosi a partire da dicembre 2012 si spiega appunto con l’introduzione di tali giochi, per i quali si sta evidentemente verificando un sensibile rientro verso il circuito legale e controllato.

Si tratta di giochi che erano già largamente praticati dagli italiani sui siti non autorizzati prima della loro regolamentazione. È stato infatti stimato che nel 2012 la spesa dei giocatori italiani per giochi da casinò on-line offerti da siti illegali ammontasse a circa 280 milioni di euro (rispetto ai 147 milioni spesi presso i siti autorizzati dallo Stato nello stesso periodo).

Al netto del recupero di gioco illegale, il settore del gioco on-line sta attraversando, già a partire dal 2011, una fase di contrazione sensibile della spesa, in misura più che proporzionale rispetto al calo dei consumi delle famiglie italiane, e si inserisce in un contesto di diminuzione della spesa per tutti i giochi con vincita in denaro. L’emersione del gioco on-line dal “nero”, in questo contesto, ha reso la contrazione meno evidente.

Il consistente recupero di gioco irregolare è stato reso possibile grazie alla differenziazione del modello di imposizione fiscale sui giochi a distanza, tale da renderlo compatibile con le caratteristiche tecniche dei diversi giochi. In particolare, con il decreto legge n. 39 del 2009, è stata introdotta, per la prima volta nell’ordinamento italiano, l’imposta del 20 per cento sulla raccolta netta (raccolta meno vincite), sui giochi “poker cash” e “casinò”, mentre è rimasta invariata l’imposta del 3 per cento sulla raccolta per i giochi di abilità. Il modello di tassazione adottato è l’unico che permette l’offerta di versioni “legali” di questi giochi che abbiano *payout* concorrenziali con quelli non regolamentati. Un diverso modello comporterebbe necessariamente l’abbassamento dei *payout* e, conseguentemente, una sorta di “fuga dei capitali” dei giocatori verso i siti non autorizzati, anche se legittimi in altre giurisdizioni.

La positiva esperienza italiana nella complessa attività di regolamentazione dei giochi on-line, e in particolare l’adozione di diversi e nuovi criteri di tassazione, rappresentano un modello a cui diverse altre giurisdizioni europee si sono ispirate o si stanno ispirando, sia per quanto riguarda l’apertura dei rispettivi mercati, sia per la revisione delle regole esistenti. Inoltre il sistema italiano di regolamentazione rappresenta un caso oggetto di attento studio da parte del gruppo di esperti che la Commissione Europea ha recentemente istituito, in seguito alla pubblicazione del “Libro verde sul gioco d’azzardo on-line”, allo scopo di preparare i possibili futuri interventi comunitari in questo settore.

— * —

Nelle TABELLE 14-19 sono riportate, per i mesi da gennaio a marzo 2013, le quote di mercato, calcolate in base alle rispettive basi imponibili (raccolta per i giochi di abilità, spesa per i giochi di carte non a torneo e quelli di sorte a quota fissa), dei concessionari che sono già stati autorizzati all’esercizio delle tre categorie di giochi in esame.

TABELLA 14

Quote di mercato dei concessionari per i giochi di abilità e i giochi di carte non a torneo, tra giocatori. Gennaio 2013

Giochi di abilità			Giochi di carte non a torneo, tra giocatori		
Conc.	Ragione sociale	Quota	Conc.	Ragione sociale	Quota
15023	REEL ITALY LTD.	48,01%	15023	REEL ITALY LTD.	35,93%
15028	BWIN ITALIA S.R.L.	9,86%	15028	BWIN ITALIA S.R.L.	7,78%
15017	LOTTOMATICA SCOMMESSE S.R.L.	8,33%	15017	LOTTOMATICA SCOMMESSE S.R.L.	7,75%
15215	SNAI SPA	5,10%	15215	SNAI SPA	5,18%
15155	SISAL MATCH POINT SPA	3,91%	15224	LA MULTIPLA S.R.L.	5,15%
15078	LOTTOMATICA SCOMMESSE S.R.L.	2,41%	15178	GIOCA LIVE S.R.L.	3,98%
15016	EUROBET ITALIA S.R.L.	2,34%	15155	SISAL MATCH POINT SPA	3,48%
15026	BWIN ITALIA SRL	2,34%	15113	COGETECH S.P.A.	3,36%
15224	LA MULTIPLA S.R.L.	1,83%	15016	EUROBET ITALIA S.R.L.	2,20%
15178	GIOCA LIVE S.R.L.	1,81%	15078	LOTTOMATICA SCOMMESSE S.R.L.	2,10%
15113	COGETECH S.P.A.	1,36%	15172	TOTOIT ONLINE S.R.L.	1,47%
15148	GAMING VC CORPORATION SPA	1,16%	15143	SCOMMESSEITALIA SRL	1,40%
15201	FIVEBET & VINCITU' S.R.L.	0,96%	15201	FIVEBET & VINCITU' S.R.L.	1,39%
15011	WINGA S.R.L.	0,96%	15026	BWIN ITALIA SRL	1,37%
15172	TOTOIT ONLINE S.R.L.	0,94%	15074	GI.LU.PI. S.R.L.	1,17%
15074	GI.LU.PI. S.R.L.	0,78%	15148	GAMING VC CORPORATION SPA	1,02%
15095	BMB S.R.L.	0,66%	15095	BMB S.R.L.	0,95%
15013	AGILE S.P.A.	0,60%	15133	MULTIGIOCO S.R.L.	0,89%
15008	GLAMING SRL	0,60%	15173	BETTING 2000 S.R.L. IN LIQUIDAZIONE	0,84%
15131	BETPOINT SRL	0,56%	15013	AGILE S.P.A.	0,82%
15202	BETCLIC LTD	0,50%	15131	BETPOINT SRL	0,82%
15073	REPLATZ S.R.L.	0,48%	15125	SCOMMETTENDO S.R.L.	0,77%
15112	PEOPLE'S S.R.L.	0,46%	15008	GLAMING SRL	0,75%
15187	PUNTO MATCH S.R.L.	0,35%	15073	REPLATZ S.R.L.	0,61%
15115	INTRALOT ITALIA S.P.A.	0,27%	15114	PEOPLE'S S.R.L.	0,59%
15093	PB (ITALIA) S.R.L.	0,27%	15011	WINGA S.R.L.	0,57%
15015	BPG S.R.L.	0,26%	15202	BETCLIC LTD	0,56%
15114	PEOPLE'S S.R.L.	0,25%	15132	AYCONS S.R.L.	0,53%
15125	SCOMMETTENDO S.R.L.	0,22%	15112	PEOPLE'S S.R.L.	0,48%
15198	A.D. 2000 S.R.L.	0,18%	15222	SKIRMONY LIMITED	0,47%
15133	MULTIGIOCO S.R.L.	0,17%	15187	PUNTO MATCH S.R.L.	0,47%
15096	ADMIRAL INTERACTIVE SRL	0,17%	15015	BPG S.R.L.	0,45%
15132	AYCONS S.R.L.	0,16%	15039	BEST IN GAME S.R.L.	0,44%
15200	POKER & BET S.R.L.	0,15%	15210	MONDIAL BOWLING CIAMPINO S.R.L.	0,41%
15005	BETPREMIUM Soc.Cons. a r.l.	0,14%	15223	SOCIETA' ITALIANA BETTING S.R.L.	0,36%
15146	SOGGEA S.R.L.	0,12%	15198	A.D. 2000 S.R.L.	0,31%
15039	BEST IN GAME S.R.L.	0,12%	15093	PB (ITALIA) S.R.L.	0,29%
15128	KING.COM ITALIA S.R.L.	0,12%	15099	MERKUR INTERACTIVE ITALIA S.P.A.	0,28%
15219	BINGOBET SRL	0,11%	15200	POKER & BET S.R.L.	0,28%
15003	DOMUS BET S.R.L.	0,11%	15115	INTRALOT ITALIA S.P.A.	0,27%
15092	EVENTO GIOCO 2 S.R.L.	0,11%	15234	TEBARAL TRADING LIMITED	0,24%
15118	TOTOPARTNERS S.R.L.	0,08%	15118	TOTOPARTNERS S.R.L.	0,21%
15006	AGENZIA IPPICA LUCIANO GIOVE SRL	0,07%	15079	MISTERBET S.R.L.	0,21%
15173	BETTING 2000 S.R.L. IN LIQUIDAZIONE	0,07%	15005	BETPREMIUM Soc.Cons. a r.l.	0,20%
15099	MERKUR INTERACTIVE ITALIA S.P.A.	0,07%	15096	ADMIRAL INTERACTIVE SRL	0,20%
15100	CASINO' DI VENEZIA MEETING & DINING	0,06%	15219	BINGOBET SRL	0,17%
15143	SCOMMESSEITALIA SRL	0,06%	15092	EVENTO GIOCO 2 S.R.L.	0,14%
15157	CASINO' ITALIA S.R.L.	0,06%	15003	DOMUS BET S.R.L.	0,13%
15007	BETFLAG S.P.A.	0,06%	15146	SOGGEA S.R.L.	0,12%
15228	UNIBET (ITALIA) LTD	0,05%	15227	CIRSACOM SRL	0,07%
15223	SOCIETA' ITALIANA BETTING S.R.L.	0,04%	15176	ISIBET S.R.L.	0,06%
15210	MONDIAL BOWLING CIAMPINO S.R.L.	0,03%	15221	HBG ON LINE GAMING SRL	0,06%
15079	MISTERBET S.R.L.	0,03%	15007	BETFLAG S.P.A.	0,05%
15227	CIRSACOM SRL	0,02%	15100	CASINO' DI VENEZIA MEETING & DINING	0,05%
15222	SKIRMONY LIMITED	0,02%	15228	UNIBET (ITALIA) LTD	0,04%
15176	ISIBET S.R.L.	0,01%	15006	AGENZIA IPPICA LUCIANO GIOVE SRL	0,03%
15221	HBG ON LINE GAMING SRL	0,01%	15157	CASINO' ITALIA S.R.L.	0,03%
15245	STREET WEB SRL	<0,01%	15090	THE NICE HAND S.R.L.	0,01%
15044	CASINO' S.P.A.	<0,01%	15174	PKR ITALIA S.R.L.	0,01%
15248	GAMENET SCOMMESSE SPA	<0,01%	15128	KING.COM ITALIA S.R.L.	0,01%
15075	HIT D.D. NOVA GORICA S.P.A.	<0,01%	15248	GAMENET SCOMMESSE SPA	0,01%
15174	PKR ITALIA S.R.L.	<0,01%	15075	HIT D.D. NOVA GORICA S.P.A.	<0,01%
15234	TEBARAL TRADING LIMITED	<0,01%	15068	ILIO S.P.A.	<0,01%
15203	INDEXGAMING S.R.L.	<0,01%	15044	CASINO' S.P.A.	<0,01%
15233	PACE SRL	<0,01%	15245	STREET WEB SRL	<0,01%
15068	ILIO S.P.A.	<0,01%	15247	STANLEYBET MALTA LIMITED	<0,01%
15090	THE NICE HAND S.R.L.	<0,01%	15231	GREENTUBE MALTA LIMITED	<0,01%
15116	INTRALOT ITALIA S.P.A.	<0,01%	15203	INDEXGAMING S.R.L.	<0,01%
15247	STANLEYBET MALTA LIMITED	<0,01%	15116	INTRALOT ITALIA S.P.A.	<0,01%
15088	KING BET S.R.L.	<0,01%	15233	PACE SRL	<0,01%
			15088	KING BET S.R.L.	<0,01%

TABELLA 15

Quote di mercato dei concessionari per i giochi di abilità e i giochi di carte non a torneo, tra giocatori. Febbraio 2013

Giochi di abilità			Giochi di carte non a torneo, tra giocatori		
Conc.	Ragione sociale	Quota	Conc.	Ragione sociale	Quota
15023	REEL ITALY LTD.	48,60%	15023	REEL ITALY LTD.	38,55%
15028	BWIN ITALIA S.R.L.	10,28%	15017	LOTTOMATICA SCOMMESSE S.R.L.	7,09%
15017	LOTTOMATICA SCOMMESSE S.R.L.	8,01%	15028	BWIN ITALIA S.R.L.	6,88%
15215	SNAI SPA	4,89%	15224	LA MULTIPLA S.R.L.	5,25%
15155	SISAL MATCH POINT SPA	3,58%	15215	SNAI SPA	4,87%
15078	LOTTOMATICA SCOMMESSE S.R.L.	2,26%	15178	GIOCA LIVE S.R.L.	4,16%
15016	EUROBET ITALIA S.R.L.	2,21%	15113	COGETECH S.P.A.	3,66%
15026	BWIN ITALIA SRL	2,18%	15155	SISAL MATCH POINT SPA	3,32%
15178	GIOCA LIVE S.R.L.	2,04%	15016	EUROBET ITALIA S.R.L.	1,99%
15224	LA MULTIPLA S.R.L.	1,90%	15078	LOTTOMATICA SCOMMESSE S.R.L.	1,83%
15113	COGETECH S.P.A.	1,32%	15143	SCOMMESSEITALIA SRL	1,57%
15148	GAMING VC CORPORATION SPA	1,14%	15201	FIVEBET & VINCITU' S.R.L.	1,45%
15201	FIVEBET & VINCITU' S.R.L.	1,05%	15026	BWIN ITALIA SRL	1,33%
15074	GI.LU.PI. S.R.L.	0,82%	15148	GAMING VC CORPORATION SPA	1,10%
15011	WINGA S.R.L.	0,73%	15074	GI.LU.PI. S.R.L.	1,03%
15095	BMB S.R.L.	0,73%	15233	PACE SRL	1,02%
15233	PACE SRL	0,70%	15133	MULTIGIOCO S.R.L.	0,96%
15008	GLAMING SRL	0,66%	15095	BMB S.R.L.	0,95%
15131	BETPOINT SRL	0,63%	15234	TEBARAL TRADING LIMITED	0,80%
15013	AGILE S.P.A.	0,61%	15008	GLAMING SRL	0,80%
15202	BETCLIC LTD	0,50%	15125	SCOMMETTENDO S.R.L.	0,79%
15073	REPLATZ S.R.L.	0,42%	15131	BETPOINT SRL	0,71%
15112	PEOPLE'S S.R.L.	0,40%	15013	AGILE S.P.A.	0,71%
15115	INTRALOT ITALIA S.P.A.	0,36%	15173	BETTING 2000 S.R.L. IN LIQUIDAZIONE	0,67%
15187	PUNTO MATCH S.R.L.	0,31%	15073	REPLATZ S.R.L.	0,55%
15093	PB (ITALIA) S.R.L.	0,30%	15202	BETCLIC LTD	0,54%
15015	BPG S.R.L.	0,29%	15132	AYCONS S.R.L.	0,51%
15125	SCOMMETTENDO S.R.L.	0,27%	15015	BPG S.R.L.	0,50%
15114	PEOPLE'S S.R.L.	0,22%	15210	MONDIAL BOWLING CIAMPINO S.R.L.	0,50%
15096	ADMIRAL INTERACTIVE SRL	0,22%	15039	BEST IN GAME S.R.L.	0,49%
15133	MULTIGIOCO S.R.L.	0,20%	15187	PUNTO MATCH S.R.L.	0,49%
15132	AYCONS S.R.L.	0,20%	15011	WINGA S.R.L.	0,48%
15198	A.D. 2000 S.R.L.	0,18%	15112	PEOPLE'S S.R.L.	0,43%
15172	TOTOIT ONLINE S.R.L.	0,16%	15222	SKIRMONY LIMITED	0,41%
15005	BETPREMIUM Soc.Cons. a r.l.	0,15%	15198	A.D. 2000 S.R.L.	0,36%
15200	POKER & BET S.R.L.	0,14%	15093	PB (ITALIA) S.R.L.	0,31%
15146	SOGGEA S.R.L.	0,12%	15114	PEOPLE'S S.R.L.	0,30%
15003	DOMUS BET S.R.L.	0,11%	15223	SOCIETA' ITALIANA BETTING S.R.L.	0,26%
15219	BINGOBET SRL	0,10%	15172	TOTOIT ONLINE S.R.L.	0,24%
15092	EVENTO GIOCO 2 S.R.L.	0,10%	15115	INTRALOT ITALIA S.P.A.	0,24%
15039	BEST IN GAME S.R.L.	0,09%	15200	POKER & BET S.R.L.	0,23%
15006	AGENZIA IPPICA LUCIANO GIOVE SRL	0,09%	15099	MERKUR INTERACTIVE ITALIA S.P.A.	0,20%
15128	KING.COM ITALIA S.R.L.	0,07%	15096	ADMIRAL INTERACTIVE SRL	0,18%
15173	BETTING 2000 S.R.L. IN LIQUIDAZIONE	0,07%	15118	TOTOPARTNERS S.R.L.	0,17%
15007	BETFLAG S.P.A.	0,06%	15005	BETPREMIUM Soc.Cons. a r.l.	0,17%
15100	CASINO' DI VENEZIA MEETING & DINING	0,06%	15219	BINGOBET SRL	0,15%
15118	TOTOPARTNERS S.R.L.	0,06%	15003	DOMUS BET S.R.L.	0,14%
15143	SCOMMESSEITALIA SRL	0,06%	15079	MISTERBET S.R.L.	0,13%
15157	CASINO' ITALIA S.R.L.	0,05%	15146	SOGGEA S.R.L.	0,11%
15228	UNIBET (ITALIA) LTD	0,04%	15092	EVENTO GIOCO 2 S.R.L.	0,10%
15099	MERKUR INTERACTIVE ITALIA S.P.A.	0,04%	15100	CASINO' DI VENEZIA MEETING & DINING	0,04%
15234	TEBARAL TRADING LIMITED	0,04%	15157	CASINO' ITALIA S.R.L.	0,04%
15210	MONDIAL BOWLING CIAMPINO S.R.L.	0,04%	15007	BETFLAG S.P.A.	0,04%
15223	SOCIETA' ITALIANA BETTING S.R.L.	0,03%	15176	ISIBET S.R.L.	0,04%
15079	MISTERBET S.R.L.	0,03%	15227	CIRSACOM SRL	0,03%
15227	CIRSACOM SRL	0,02%	15221	HGB ON LINE GAMING SRL	0,03%
15222	SKIRMONY LIMITED	0,02%	15228	UNIBET (ITALIA) LTD	0,03%
15221	HGB ON LINE GAMING SRL	0,01%	15006	AGENZIA IPPICA LUCIANO GIOVE SRL	0,02%
15176	ISIBET S.R.L.	0,01%	15128	KING.COM ITALIA S.R.L.	0,01%
15245	STREET WEB SRL	0,01%	15174	PKR ITALIA S.R.L.	0,01%
15075	HIT D.D. NOVA GORICA S.P.A.	0,01%	15090	THE NICE HAND S.R.L.	0,01%
15248	GAMENET SCOMMESSE SPA	0,01%	15245	STREET WEB SRL	0,01%
15044	CASINO' S.P.A.	<0,01%	15248	GAMENET SCOMMESSE SPA	<0,01%
15174	PKR ITALIA S.R.L.	<0,01%	15044	CASINO' S.P.A.	<0,01%
15203	INDEXGAMING S.R.L.	<0,01%	15075	HIT D.D. NOVA GORICA S.P.A.	<0,01%
15090	THE NICE HAND S.R.L.	<0,01%	15231	GREENTUBE MALTA LIMITED	<0,01%
15247	STANLEYBET MALTA LIMITED	<0,01%	15203	INDEXGAMING S.R.L.	<0,01%
15116	INTRALOT ITALIA S.P.A.	<0,01%	15247	STANLEYBET MALTA LIMITED	<0,01%
15088	KING BET S.R.L.	<0,01%	15068	ILIO S.P.A.	<0,01%
			15116	INTRALOT ITALIA S.P.A.	<0,01%

TABELLA 16

Quote di mercato dei concessionari per i giochi di abilità e i giochi di carte non a torneo, tra giocatori. Marzo 2013

Giochi di abilità			Giochi di carte non a torneo, tra giocatori		
Conc.	Ragione sociale	Quota	Conc.	Ragione sociale	Quota
15023	REEL ITALY LTD.	51,28%	15023	REEL ITALY LTD.	38,25%
15017	LOTTOMATICA SCOMMESSE S.R.L.	8,32%	15028	BWIN ITALIA S.R.L.	7,39%
15028	BWIN ITALIA S.R.L.	7,86%	15017	LOTTOMATICA SCOMMESSE S.R.L.	7,37%
15215	SNAI SPA	4,96%	15215	SNAI SPA	5,10%
15155	SISAL MATCH POINT SPA	3,42%	15155	SISAL MATCH POINT SPA	3,70%
15078	LOTTOMATICA SCOMMESSE S.R.L.	2,41%	15113	COGETECH S.P.A.	3,48%
15016	EUROBET ITALIA S.R.L.	2,21%	15178	GIOCA LIVE S.R.L.	3,40%
15026	BWIN ITALIA SRL	2,17%	15224	LA MULTIPLA S.R.L.	3,20%
15178	GIOCA LIVE S.R.L.	2,14%	15016	EUROBET ITALIA S.R.L.	2,47%
15201	FIVEBET & VINCITU' S.R.L.	1,46%	15078	LOTTOMATICA SCOMMESSE S.R.L.	1,80%
15113	COGETECH S.P.A.	1,26%	15143	SCOMMESSEITALIA SRL	1,70%
15224	LA MULTIPLA S.R.L.	1,17%	15234	TEBARAL TRADING LIMITED	1,56%
15148	GAMING VC CORPORATION SPA	1,07%	15201	FIVEBET & VINCITU' S.R.L.	1,48%
15233	PACE SRL	0,93%	15026	BWIN ITALIA SRL	1,28%
15074	G.I.LU.PI. S.R.L.	0,80%	15233	PACE SRL	1,22%
15095	BMB S.R.L.	0,79%	15148	GAMING VC CORPORATION SPA	1,14%
15011	WINGA S.R.L.	0,70%	15095	BMB S.R.L.	1,08%
15131	BETPOINT SRL	0,68%	15074	G.I.LU.PI. S.R.L.	1,07%
15013	AGILE S.P.A.	0,62%	15133	MULTIGIOCO S.R.L.	1,02%
15008	GLAMING SRL	0,54%	15008	GLAMING SRL	0,77%
15073	REPLATZ S.R.L.	0,53%	15013	AGILE S.P.A.	0,76%
15202	BETCLIC LTD	0,51%	15132	AYCONS S.R.L.	0,75%
15015	BPG S.R.L.	0,29%	15173	BETTING 2000 S.R.L. IN LIQUIDAZIONE	0,71%
15187	PUNTO MATCH S.R.L.	0,26%	15039	BEST IN GAME S.R.L.	0,71%
15093	PB (ITALIA) S.R.L.	0,25%	15131	BETPOINT SRL	0,70%
15125	SCOMMETTENDO S.R.L.	0,25%	15125	SCOMMETTENDO S.R.L.	0,66%
15132	AYCONS S.R.L.	0,25%	15073	REPLATZ S.R.L.	0,60%
15115	INTRALOT ITALIA S.P.A.	0,23%	15202	BETCLIC LTD	0,59%
15198	A.D. 2000 S.R.L.	0,22%	15222	SKIRMONY LIMITED	0,59%
15133	MULTIGIOCO S.R.L.	0,21%	15015	BPG S.R.L.	0,50%
15234	TEBARAL TRADING LIMITED	0,20%	15187	PUNTO MATCH S.R.L.	0,44%
15096	ADMIRAL INTERACTIVE SRL	0,18%	15011	WINGA S.R.L.	0,44%
15005	BETPREMIUM Soc.Cons. a r.l.	0,15%	15198	A.D. 2000 S.R.L.	0,39%
15114	PEOPLE'S S.R.L.	0,14%	15210	MONDIAL BOWLING CIAMPINO S.R.L.	0,35%
15200	POKER & BET S.R.L.	0,14%	15114	PEOPLE'S S.R.L.	0,35%
15003	DOMUS BET S.R.L.	0,13%	15093	PB (ITALIA) S.R.L.	0,30%
15219	BINGOBET SRL	0,12%	15223	SOCIETA' ITALIANA BETTING S.R.L.	0,28%
15039	BEST IN GAME S.R.L.	0,11%	15115	INTRALOT ITALIA S.P.A.	0,25%
15092	EVENTO GIOCO 2 S.R.L.	0,10%	15219	BINGOBET SRL	0,23%
15128	KING.COM ITALIA S.R.L.	0,09%	15200	POKER & BET S.R.L.	0,22%
15227	CIRSACOM SRL	0,09%	15099	MERKUR INTERACTIVE ITALIA S.P.A.	0,20%
15146	SOGGEA S.R.L.	0,09%	15096	ADMIRAL INTERACTIVE SRL	0,19%
15112	PEOPLE'S S.R.L.	0,08%	15118	TOTOPARTNERS S.R.L.	0,17%
15100	CASINO' DI VENEZIA MEETING & DINING	0,06%	15003	DOMUS BET S.R.L.	0,16%
15173	BETTING 2000 S.R.L. IN LIQUIDAZIONE	0,06%	15005	BETPREMIUM Soc.Cons. a r.l.	0,15%
15143	SCOMMESSEITALIA SRL	0,06%	15146	SOGGEA S.R.L.	0,13%
15118	TOTOPARTNERS S.R.L.	0,05%	15092	EVENTO GIOCO 2 S.R.L.	0,10%
15157	CASINO' ITALIA S.R.L.	0,05%	15112	PEOPLE'S S.R.L.	0,09%
15006	AGENZIA IPPICA LUCIANO GIOVE SRL	0,05%	15079	MISTERBET S.R.L.	0,09%
15210	MONDIAL BOWLING CIAMPINO S.R.L.	0,03%	15227	CIRSACOM SRL	0,08%
15099	MERKUR INTERACTIVE ITALIA S.P.A.	0,03%	15157	CASINO' ITALIA S.R.L.	0,05%
15228	UNIBET (ITALIA) LTD	0,03%	15221	HGB ON LINE GAMING SRL	0,05%
15222	SKIRMONY LIMITED	0,03%	15176	ISIBET S.R.L.	0,05%
15007	BETFLAG S.P.A.	0,03%	15248	GAMENET SCOMMESSE SPA	0,03%
15079	MISTERBET S.R.L.	0,03%	15100	CASINO' DI VENEZIA MEETING & DINING	0,03%
15223	SOCIETA' ITALIANA BETTING S.R.L.	0,02%	15172	TOTOIT ONLINE S.R.L.	0,03%
15221	HGB ON LINE GAMING SRL	0,02%	15228	UNIBET (ITALIA) LTD	0,03%
15245	STREET WEB SRL	0,01%	15006	AGENZIA IPPICA LUCIANO GIOVE SRL	0,02%
15172	TOTOIT ONLINE S.R.L.	0,01%	15245	STREET WEB SRL	0,01%
15176	ISIBET S.R.L.	0,01%	15007	BETFLAG S.P.A.	0,01%
15248	GAMENET SCOMMESSE SPA	0,01%	15174	PKR ITALIA S.R.L.	0,01%
15075	HIT D.D. NOVA GORICA S.P.A.	<0,01%	15128	KING.COM ITALIA S.R.L.	0,01%
15203	INDEXGAMING S.R.L.	<0,01%	15090	THE NICE HAND S.R.L.	<0,01%
15044	CASINO' S.P.A.	<0,01%	15247	STANLEYBET MALTA LIMITED	<0,01%
15174	PKR ITALIA S.R.L.	<0,01%	15231	GREENTUBE MALTA LIMITED	<0,01%
15090	THE NICE HAND S.R.L.	<0,01%	15044	CASINO' S.P.A.	<0,01%
15247	STANLEYBET MALTA LIMITED	<0,01%	15075	HIT D.D. NOVA GORICA S.P.A.	<0,01%
15088	KING BET S.R.L.	<0,01%	15203	INDEXGAMING S.R.L.	<0,01%
15116	INTRALOT ITALIA S.P.A.	<0,01%	15088	KING BET S.R.L.	<0,01%
			15116	INTRALOT ITALIA S.P.A.	<0,01%

TABELLA 17

Quote di mercato dei concessionari per i giochi di carte non a torneo, a solitario, e i giochi di sorte a q.f. Gennaio 2013

Conc.	Ragione sociale	Quota	Conc.	Ragione sociale	Quota
15017	LOTTOMATICA SCOMMESSE S.R.L.	15,87%	15143	SCOMMESSEITALIA SRL	0,26%
15215	SNAI SPA	10,49%	15187	PUNTO MATCH S.R.L.	0,22%
15155	SISAL MATCH POINT SPA	8,77%	15222	SKIRMONY LIMITED	0,21%
15014	VIRTUAL MARKETING SERVICES ITALIA S.R.L.	8,01%	15093	PB (ITALIA) S.R.L.	0,20%
15038	WHG (INTERNATIONAL) LIMITED	7,63%	15200	POKER & BET S.R.L.	0,20%
15011	WINGA S.R.L.	5,17%	15112	PEOPLE'S S.R.L.	0,19%
15016	EUROBET ITALIA S.R.L.	5,13%	15007	BETFLAG S.P.A.	0,19%
15028	BWIN ITALIA S.R.L.	4,75%	15005	BETPREMIUM Soc.Cons. a r.l.	0,19%
15078	LOTTOMATICA SCOMMESSE S.R.L.	3,76%	15132	AYCONS S.R.L.	0,19%
15224	LA MULTIPLA S.R.L.	2,45%	15039	BEST IN GAME S.R.L.	0,18%
15026	BWIN ITALIA SRL	2,27%	15219	BINGOBET SRL	0,17%
15172	TOTOIT ONLINE S.R.L.	2,16%	15092	EVENTO GIOCO 2 S.R.L.	0,16%
15125	SCOMMETTENDO S.R.L.	1,89%	15128	KING.COM ITALIA S.R.L.	0,16%
15231	GREENTUBE MALTA LIMITED	1,78%	15044	CASINO' S.P.A.	0,16%
15202	BETCLIC LTD	1,74%	15218	BET-AT-HOME.COM INTERNET LIMITED	0,10%
15074	GI.LU.PI. S.R.L.	1,44%	15006	AGENZIA IPPICA LUCIANO GIOVE SRL	0,10%
15201	FIVEBET & VINCITU' S.R.L.	1,31%	15211	BETFAIR ITALIA S.R.L.	0,06%
15178	GIOCA LIVE S.R.L.	1,18%	15221	HBG ON LINE GAMING SRL	0,05%
15236	POWER LEISURE BOOKMAKERS LIMITED	0,96%	15176	ISIBET S.R.L.	0,05%
15228	UNIBET (ITALIA) LTD	0,95%	15238	MEGAPIXEL ENTERTAINMENT LTD	0,05%
15013	AGILE S.P.A.	0,87%	15227	CIRSACOM SRL	0,05%
15073	REPLATZ S.R.L.	0,83%	15079	MISTERBET S.R.L.	0,05%
15095	BMB S.R.L.	0,75%	15009	INTERWETTEN GAMING LTD	0,04%
15115	INTRALOT ITALIA S.P.A.	0,73%	15210	MONDIAL BOWLING CIAMPINO S.R.L.	0,03%
15230	BML Group Limited	0,46%	15075	HIT D.D. NOVA GORICA S.P.A.	0,03%
15015	BPG S.R.L.	0,44%	15220	NG COMMUNICATIONS LIMITED	0,02%
15096	ADMIRAL INTERACTIVE SRL	0,40%	15024	MYBET ITALIA SRL	0,02%
15131	BETPOINT SRL	0,38%	15146	SOGGEA S.R.L.	0,02%
15114	PEOPLE'S S.R.L.	0,37%	15157	CASINO' ITALIA S.R.L.	0,02%
15137	STRAVINCI S.R.L.	0,37%	15066	GIOMAX S.R.L.	0,02%
15216	BETWAY LIMITED	0,36%	15248	GAMENET SCOMMESSE SPA	0,01%
15077	NEOMOBILE GAMING SPA	0,34%	15243	GM GAMING LIMITED	<0,01%
15241	32RED PLC	0,34%	15090	THE NICE HAND S.R.L.	<0,01%
15003	DOMUS BET S.R.L.	0,31%	15235	APOLLO ENTERTAINMENT LTD	<0,01%
15118	TOTOPARTNERS S.R.L.	0,28%	15068	ILIO S.P.A.	<0,01%
15099	MERKUR INTERACTIVE ITALIA S.P.A.	0,28%	15234	TEBARAL TRADING LIMITED	<0,01%
15133	MULTIGIOCO S.R.L.	0,28%	15232	SYW ITALY LIMITED	<0,01%
15008	GLAMING SRL	0,27%	15088	KING BET S.R.L.	<0,01%
15001	NEXIGAMES LIMITED	0,27%	15233	PACE SRL	(*)
15198	A.D. 2000 S.R.L.	0,27%	15245	STREET WEB SRL	(*)
15113	COGETECH S.P.A.	0,26%			

(*) Spesa negativa (= vincite > raccolta)

TABELLA 18

Quote di mercato dei concessionari per i giochi di carte non a torneo, a solitario, e i giochi di sorte a q.f. Febbraio 2013

Conc.	Ragione sociale	Quota
15017	LOTTOMATICA SCOMMESSE S.R.L.	17,04%
15215	SNAI SPA	10,70%
15155	SISAL MATCH POINT SPA	9,01%
15038	WHG (INTERNATIONAL) LIMITED	6,68%
15028	BWIN ITALIA S.R.L.	5,77%
15014	VIRTUAL MARKETING SERVICES ITALIA S.R.L.	5,75%
15016	EUROBET ITALIA S.R.L.	5,47%
15011	WINGA S.R.L.	5,38%
15078	LOTTOMATICA SCOMMESSE S.R.L.	3,58%
15224	LA MULTIPLA S.R.L.	2,55%
15026	BWIN ITALIA SRL	2,16%
15125	SCOMMETTENDO S.R.L.	1,87%
15231	GREENTUBE MALTA LIMITED	1,84%
15178	GIOCA LIVE S.R.L.	1,69%
15201	FIVEBET & VINCITU' S.R.L.	1,66%
15202	BETCLIC LTD	1,57%
15074	GILLU.PI. S.R.L.	1,36%
15233	PACE SRL	1,22%
15236	POWER LEISURE BOOKMAKERS LIMITED	1,20%
15013	AGILE S.P.A.	1,05%
15131	BETPOINT SRL	0,86%
15073	REPLATZ S.R.L.	0,83%
15095	BMB S.R.L.	0,71%
15115	INTRALOT ITALIA S.P.A.	0,69%
15228	UNIBET (ITALIA) LTD	0,67%
15230	BML Group Limited	0,50%
15137	STRAVINCI S.R.L.	0,46%
15241	32RED PLC	0,45%
15143	SCOMMESSEITALIA SRL	0,40%
15015	BPG S.R.L.	0,39%
15003	DOMUS BET S.R.L.	0,38%
15216	BETWAY LIMITED	0,34%
15039	BEST IN GAME S.R.L.	0,33%
15114	PEOPLE'S S.R.L.	0,31%
15001	NEXIGAMES LIMITED	0,30%
15133	MULTIGIOCO S.R.L.	0,29%
15132	AYCONS S.R.L.	0,29%
15113	COGETECH S.P.A.	0,28%
15007	BETFLAG S.P.A.	0,28%
15096	ADMIRAL INTERACTIVE SRL	0,27%

Conc.	Ragione sociale	Quota
15077	NEOMOBILE GAMING SPA	0,26%
15222	SKIRMONY LIMITED	0,26%
15172	TOTOIT ONLINE S.R.L.	0,24%
15187	PUNTO MATCH S.R.L.	0,23%
15093	PB (ITALIA) S.R.L.	0,23%
15118	TOTOPARTNERS S.R.L.	0,22%
15005	BETPREMIUM Soc.Cons. a r.l.	0,19%
15200	POKER & BET S.R.L.	0,18%
15099	MERKUR INTERACTIVE ITALIA S.P.A.	0,18%
15128	KING.COM ITALIA S.R.L.	0,18%
15008	GLAMING SRL	0,15%
15219	BINGOBET SRL	0,15%
15218	BET-AT-HOME.COM INTERNET LIMITED	0,12%
15044	CASINO' S.P.A.	0,11%
15238	MEGAPIXEL ENTERTAINMENT LTD	0,11%
15198	A.D. 2000 S.R.L.	0,10%
15006	AGENZIA IPPICA LUCIANO GIOVE SRL	0,09%
15092	EVENTO GIOCO 2 S.R.L.	0,08%
15220	NG COMMUNICATIONS LIMITED	0,07%
15079	MISTERBET S.R.L.	0,07%
15112	PEOPLE'S S.R.L.	0,07%
15221	HBG ON LINE GAMING SRL	0,04%
15176	ISIBET S.R.L.	0,04%
15157	CASINO' ITALIA S.R.L.	0,02%
15066	GIOMAX S.R.L.	0,02%
15243	GM GAMING LIMITED	0,02%
15234	TEBARAL TRADING LIMITED	0,02%
15075	HIT D.D. NOVA GORICA S.P.A.	0,01%
15024	MYBET ITALIA SRL	0,01%
15248	GAMENET SCOMMESSE SPA	0,01%
15090	THE NICE HAND S.R.L.	<0,01%
15146	SOGGEA S.R.L.	<0,01%
15235	APOLLO ENTERTAINMENT LTD	<0,01%
15088	KING BET S.R.L.	<0,01%
15232	SYW ITALY LIMITED	<0,01%
15245	STREET WEB SRL	(*)
15009	INTERWETTEN GAMING LTD	(*)
15227	CIRSACOM SRL	(*)
15211	BETFAIR ITALIA S.R.L.	(*)

(*) Spesa negativa (= vincite > raccolta)

TABELLA 19

Quote di mercato dei concessionari per i giochi di carte non a torneo, a solitario, e i giochi di sorte a q.f. Marzo 2013

Conc.	Ragione sociale	Quota	Conc.	Ragione sociale	Quota
15017	LOTTOMATICA SCOMMESSE S.R.L.	16,51%	15222	SKIRMONY LIMITED	0,29%
15215	SNAI SPA	10,63%	15039	BEST IN GAME S.R.L.	0,29%
15155	SISAL MATCH POINT SPA	9,18%	15118	TOTOPARTNERS S.R.L.	0,23%
15038	WHG (INTERNATIONAL) LIMITED	6,97%	15007	BETFLAG S.P.A.	0,22%
15014	VIRTUAL MARKETING SERVICES ITALIA S.R.L.	6,63%	15238	MEGAPIXEL ENTERTAINMENT LTD	0,21%
15028	BWIN ITALIA S.R.L.	5,32%	15005	BETPREMIUM Soc.Cons. a r.l.	0,19%
15016	EUROBET ITALIA S.R.L.	5,25%	15200	POKER & BET S.R.L.	0,19%
15011	WINGA S.R.L.	5,19%	15077	NEOMOBILE GAMING SPA	0,17%
15078	LOTTOMATICA SCOMMESSE S.R.L.	3,34%	15187	PUNTO MATCH S.R.L.	0,15%
15026	BWIN ITALIA SRL	2,35%	15008	GLAMING SRL	0,12%
15224	LA MULTIPLA S.R.L.	2,10%	15219	BINGOBET SRL	0,10%
15231	GREENTUBE MALTA LIMITED	2,02%	15218	BET-AT-HOME.COM INTERNET LIMITED	0,10%
15125	SCOMMETTENDO S.R.L.	1,91%	15220	NG COMMUNICATIONS LIMITED	0,09%
15201	FIVEBET & VINCITU' S.R.L.	1,56%	15128	KING.COM ITALIA S.R.L.	0,08%
15236	POWER LEISURE BOOKMAKERS LIMITED	1,49%	15092	EVENTO GIOCO 2 S.R.L.	0,08%
15178	GIOCA LIVE S.R.L.	1,48%	15079	MISTERBET S.R.L.	0,06%
15233	PACE SRL	1,42%	15006	AGENZIA IPPICA LUCIANO GIOVE SRL	0,06%
15202	BETCLIC LTD	1,42%	15227	CIRSACOM SRL	0,04%
15074	GI.LU.PI. S.R.L.	1,31%	15066	GIOMAX S.R.L.	0,04%
15228	UNIBET (ITALIA) LTD	1,17%	15157	CASINO' ITALIA S.R.L.	0,04%
15095	BMB S.R.L.	0,98%	15044	CASINO' S.P.A.	0,04%
15013	AGILE S.P.A.	0,92%	15211	BETFAIR ITALIA S.R.L.	0,04%
15073	REPLATZ S.R.L.	0,76%	15099	MERKUR INTERACTIVE ITALIA S.P.A.	0,03%
15115	INTRALOT ITALIA S.P.A.	0,74%	15248	GAMENET SCOMMESSE SPA	0,03%
15131	BETPOINT SRL	0,62%	15176	ISIBET S.R.L.	0,02%
15096	ADMIRAL INTERACTIVE SRL	0,50%	15009	INTERWETTEN GAMING LTD	0,02%
15003	DOMUS BET S.R.L.	0,50%	15024	MYBET ITALIA SRL	0,02%
15216	BETWAY LIMITED	0,46%	15172	TOTOIT ONLINE S.R.L.	0,02%
15143	SCOMMESSEITALIA SRL	0,46%	15221	HBG ON LINE GAMING SRL	0,01%
15241	32RED PLC	0,43%	15075	HIT D.D. NOVA GORICA S.P.A.	0,01%
15137	STRAVINCI S.R.L.	0,42%	15146	SOGGEA S.R.L.	0,01%
15015	BPG S.R.L.	0,41%	15112	PEOPLE'S S.R.L.	0,01%
15113	COGETECH S.P.A.	0,40%	15245	STREET WEB SRL	<0,01%
15132	AYCONS S.R.L.	0,35%	15210	MONDIAL BOWLING CIAMPINO S.R.L.	<0,01%
15230	BML Group Limited	0,35%	15090	THE NICE HAND S.R.L.	<0,01%
15001	NEXIGAMES LIMITED	0,32%	15232	SYW ITALY LIMITED	<0,01%
15133	MULTIGIOCO S.R.L.	0,30%	15088	KING BET S.R.L.	<0,01%
15198	A.D. 2000 S.R.L.	0,30%	15235	APOLLO ENTERTAINMENT LTD	<0,01%
15234	TEBARAL TRADING LIMITED	0,29%	15243	GM GAMING LIMITED	(*)
15114	PEOPLE'S S.R.L.	0,29%	15093	PB (ITALIA) S.R.L.	(*)

(*) Spesa negativa (= vincite > raccolta)

Nelle TABELLE 20-22 sono riportate, relativamente ai mesi da gennaio a marzo 2013, le quote di mercato, calcolate in base al valore delle cartelle vendute, dei concessionari autorizzati all'esercizio del bingo a distanza.

TABELLA 20

Quote di mercato dei concessionari per il bingo a distanza. Gennaio 2013

Conc.	Ragione sociale	Quota
15028	BWIN ITALIA S.R.L.	19,89%
15217	TOMBOLA (INTERNATIONAL) LIMITED	17,86%
15017	LOTTOMATICA SCOMMESSE S.R.L.	14,58%
15155	SISAL MATCH POINT SPA	9,05%
15215	SNAI SPA	6,77%
15016	EUROBET ITALIA S.R.L.	4,82%
15026	BWIN ITALIA SRL	3,78%
15011	WINGA S.R.L.	2,76%
15078	LOTTOMATICA SCOMMESSE S.R.L.	2,38%
15038	WHG (INTERNATIONAL) LIMITED	1,81%
15131	BETPOINT SRL	1,58%
15224	LA MULTIPLA S.R.L.	1,25%
15201	FIVEBET & VINCITU' S.R.L.	1,12%
15125	SCOMMETTENDO S.R.L.	1,11%
15148	GAMING VC CORPORATION SPA	1,01%
15115	INTRALOT ITALIA S.P.A.	0,75%
15128	KING.COM ITALIA S.R.L.	0,69%
15143	SCOMMESSEITALIA SRL	0,66%
15074	G.I.LU.PI. S.R.L.	0,60%
15035	GIOCHI24 S.R.L.	0,60%
15077	NEOMOBILE GAMING SPA	0,58%
15172	TOTOIT ONLINE S.R.L.	0,58%
15008	GLAMING SRL	0,46%
15132	AYCONS S.R.L.	0,45%
15114	PEOPLE'S S.R.L.	0,43%
15007	BETFLAG S.P.A.	0,40%
15013	AGILE S.P.A.	0,39%
15096	ADMIRAL INTERACTIVE SRL	0,37%
15113	COGETECH S.P.A.	0,34%
15187	PUNTO MATCH S.R.L.	0,33%
15073	REPLATZ S.R.L.	0,32%
15095	BMB S.R.L.	0,27%
15039	BEST IN GAME S.R.L.	0,24%
15003	DOMUS BET S.R.L.	0,22%
15200	POKER & BET S.R.L.	0,20%
15222	SKIRMONY LIMITED	0,18%
15198	A.D. 2000 S.R.L.	0,18%
15066	GIOMAX S.R.L.	0,17%
15046	CONSORZIO BINGO GALLURA	0,17%
15092	EVENTO GIOCO 2 S.R.L.	0,16%
15133	MULTIGIOCO S.R.L.	0,15%
15219	BINGOBET SRL	0,14%
15006	AGENZIA IPPICA LUCIANO GIOVE SRL	0,08%
15005	BETPREMIUM Soc.Cons. a r.l.	0,07%
15061	ORIONE S.R.L.	0,02%
15100	CASINO' DI VENEZIA MEETING & DINING SER	0,01%
15112	PEOPLE'S S.R.L.	0,01%
15227	CIRSACOM SRL	0,01%
15221	HBG ON LINE GAMING SRL	<0,01%
15044	CASINO' S.P.A.	<0,01%
15248	GAMENET SCOMMESSE SPA	<0,01%
15234	TEBARAL TRADING LIMITED	<0,01%
15068	ILIO S.P.A.	<0,01%
15075	HIT D.D. NOVA GORICA S.P.A.	<0,01%

TABELLA 21

Quote di mercato dei concessionari per il bingo a distanza. Febbraio 2013

Conc.	Ragione sociale	Quota
15028	BWIN ITALIA S.R.L.	20,43%
15217	TOMBOLA (INTERNATIONAL) LIMITED	18,50%
15017	LOTTOMATICA SCOMMESSE S.R.L.	14,69%
15155	SISAL MATCH POINT SPA	8,82%
15215	SNAI SPA	6,19%
15016	EUROBET ITALIA S.R.L.	5,29%
15026	BWIN ITALIA SRL	3,56%
15078	LOTTOMATICA SCOMMESSE S.R.L.	2,58%
15011	WINGA S.R.L.	2,49%
15038	WHG (INTERNATIONAL) LIMITED	1,89%
15131	BETPOINT SRL	1,51%
15125	SCOMMETTENDO S.R.L.	1,30%
15224	LA MULTIPLA S.R.L.	1,18%
15201	FIVEBET & VINCITU' S.R.L.	1,12%
15148	GAMING VC CORPORATION SPA	1,02%
15115	INTRALOT ITALIA S.P.A.	0,80%
15143	SCOMMESSEITALIA SRL	0,73%
15077	NEOMOBILE GAMING SPA	0,57%
15074	GI.LU.PI. S.R.L.	0,53%
15128	KING.COM ITALIA S.R.L.	0,51%
15035	GIOCHI24 S.R.L.	0,48%
15132	AYCONS S.R.L.	0,47%
15187	PUNTO MATCH S.R.L.	0,45%
15013	AGILE S.P.A.	0,42%
15007	BETFLAG S.P.A.	0,40%
15113	COGETECH S.P.A.	0,36%
15114	PEOPLE'S S.R.L.	0,35%
15096	ADMIRAL INTERACTIVE SRL	0,35%
15008	GLAMING SRL	0,29%
15095	BMB S.R.L.	0,25%
15073	REPLATZ S.R.L.	0,25%
15003	DOMUS BET S.R.L.	0,23%
15066	GIOMAX S.R.L.	0,21%
15233	PACE SRL	0,21%
15039	BEST IN GAME S.R.L.	0,19%
15200	POKER & BET S.R.L.	0,18%
15222	SKIRMONY LIMITED	0,17%
15133	MULTIGIOCO S.R.L.	0,17%
15092	EVENTO GIOCO 2 S.R.L.	0,17%
15198	A.D. 2000 S.R.L.	0,15%
15172	TOTOIT ONLINE S.R.L.	0,11%
15046	CONSORZIO BINGO GALLURA	0,09%
15219	BINGOBET SRL	0,09%
15005	BETPREMIUM Soc.Cons. a r.l.	0,08%
15006	AGENZIA IPPICA LUCIANO GIOVE SRL	0,06%
15146	SOGGEA S.R.L.	0,04%
15112	PEOPLE'S S.R.L.	0,01%
15248	GAMENET SCOMMESSE SPA	0,01%
15234	TEBARAL TRADING LIMITED	0,01%
15100	CASINO' DI VENEZIA MEETING & DINING SER	0,01%
15044	CASINO' S.P.A.	0,01%
15227	CIRSACOM SRL	<0,01%
15221	HBG ON LINE GAMING SRL	<0,01%
15061	ORIONE S.R.L.	<0,01%

Quote di mercato dei concessionari per il bingo a distanza. Marzo 2013

Conc.	Ragione sociale	Quota
15028	BWIN ITALIA S.R.L.	21,47%
15217	TOMBOLA (INTERNATIONAL) LIMITED	18,86%
15017	LOTTOMATICA SCOMMESSE S.R.L.	14,50%
15155	SISAL MATCH POINT SPA	9,02%
15215	SNAI SPA	6,27%
15016	EUROBET ITALIA S.R.L.	5,40%
15026	BWIN ITALIA SRL	3,73%
15011	WINGA S.R.L.	2,64%
15078	LOTTOMATICA SCOMMESSE S.R.L.	2,35%
15038	WHG (INTERNATIONAL) LIMITED	1,62%
15131	BETPOINT SRL	1,49%
15125	SCOMMETTENDO S.R.L.	1,12%
15148	GAMING VC CORPORATION SPA	1,08%
15201	FIVEBET & VINCITU' S.R.L.	0,98%
15115	INTRALOT ITALIA S.P.A.	0,78%
15143	SCOMMESSEITALIA SRL	0,78%
15074	G.I.LU.PI. S.R.L.	0,55%
15132	AYCONS S.R.L.	0,55%
15035	GIOCHI24 S.R.L.	0,51%
15224	LA MULTIPLA S.R.L.	0,51%
15096	ADMIRAL INTERACTIVE SRL	0,49%
15077	NEOMOBILE GAMING SPA	0,46%
15128	KING.COM ITALIA S.R.L.	0,39%
15013	AGILE S.P.A.	0,36%
15233	PACE SRL	0,35%
15095	BMB S.R.L.	0,32%
15187	PUNTO MATCH S.R.L.	0,31%
15073	REPLATZ S.R.L.	0,26%
15222	SKIRMONY LIMITED	0,26%
15113	COGETECH S.P.A.	0,25%
15003	DOMUS BET S.R.L.	0,25%
15039	BEST IN GAME S.R.L.	0,23%
15007	BETFLAG S.P.A.	0,20%
15114	PEOPLE'S S.R.L.	0,19%
15066	GIOMAX S.R.L.	0,18%
15092	EVENTO GIOCO 2 S.R.L.	0,18%
15008	GLAMING SRL	0,18%
15133	MULTIGIOCO S.R.L.	0,17%
15200	POKER & BET S.R.L.	0,15%
15198	A.D. 2000 S.R.L.	0,15%
15234	TEBARAL TRADING LIMITED	0,10%
15005	BETPREMIUM Soc.Cons. a r.l.	0,08%
15219	BINGOBET SRL	0,07%
15006	AGENZIA IPPICA LUCIANO GIOVE SRL	0,05%
15046	CONSORZIO BINGO GALLURA	0,03%
15146	SOGGEA S.R.L.	0,03%
15100	CASINO' DI VENEZIA MEETING & DINING SER	0,03%
15248	GAMENET SCOMMESSE SPA	0,02%
15227	CIRSACOM SRL	0,02%
15112	PEOPLE'S S.R.L.	0,01%
15221	HBG ON LINE GAMING SRL	0,01%
15172	TOTOIT ONLINE S.R.L.	<0,01%
15044	CASINO' S.P.A.	<0,01%
15075	HIT D.D. NOVA GORICA S.P.A.	<0,01%

Nelle TABELLE 23-25, infine, sono riportate, relativamente ai mesi da gennaio a marzo 2013, le quote di mercato, calcolate in base alla raccolta, dei concessionari autorizzati all'esercizio delle scommesse sportive a quota fissa con partecipazione a distanza.

TABELLA 23

Quote di mercato dei concessionari per le scommesse sportive a quota fissa a distanza. Gennaio 2013

Conc.	Ragione sociale	Quota
15017	LOTTOMATICA SCOMMESSE S.R.L.	15,46%
15215	SNAI SPA	11,88%
15155	SISAL MATCH POINT SPA	9,65%
15016	EUROBET ITALIA S.R.L.	8,76%
15026	BWIN ITALIA SRL	8,23%
15236	POWER LEISURE BOOKMAKERS LIMITED	5,78%
15078	LOTTOMATICA SCOMMESSE S.R.L.	5,63%
15007	BETFLAG S.P.A.	5,06%
15038	WHG (INTERNATIONAL) LIMITED	3,52%
15202	BETCLIC LTD	3,07%
15028	BWIN ITALIA S.R.L.	2,13%
15224	LA MULTIPLA S.R.L.	2,12%
15074	GI.LU.PI. S.R.L.	1,56%
15201	FIVEBET & VINCITU' S.R.L.	1,36%
15173	BETTING 2000 S.R.L. IN LIQUIDAZIONE	1,28%
15131	BETPOINT SRL	1,14%
15125	SCOMMETTENDO S.R.L.	1,09%
15115	INTRALOT ITALIA S.P.A.	0,94%
15172	TOTOIT ONLINE S.R.L.	0,91%
15013	AGILE S.P.A.	0,76%
15143	SCOMMESSEITALIA SRL	0,70%
15114	PEOPLE'S S.R.L.	0,65%
15228	UNIBET (ITALIA) LTD	0,63%
15113	COGETECH S.P.A.	0,59%
15095	BMB S.R.L.	0,54%
15133	MULTIGIOCO S.R.L.	0,52%
15073	REPLATZ S.R.L.	0,50%
15218	BET-AT-HOME.COM INTERNET LIMITED	0,49%
15223	SOCIETA' ITALIANA BETTING S.R.L.	0,46%
15005	BETPREMIUM Soc.Cons. a r.l.	0,40%
15211	BETFAIR ITALIA S.R.L.	0,39%
15148	GAMING VC CORPORATION SPA	0,39%
15198	A.D. 2000 S.R.L.	0,36%
15222	SKIRMONY LIMITED	0,33%
15132	AYCONS S.R.L.	0,29%
15009	INTERWETTEN GAMING LTD	0,24%
15200	POKER & BET S.R.L.	0,22%
15187	PUNTO MATCH S.R.L.	0,20%
15006	AGENZIA IPPICA LUCIANO GIOVE SRL	0,18%
15219	BINGOBET SRL	0,17%
15003	DOMUS BET S.R.L.	0,17%
15099	MERKUR INTERACTIVE ITALIA S.P.A.	0,16%
15227	CIRSACOM SRL	0,15%
15176	ISIBET S.R.L.	0,10%
15118	TOTOPARTNERS S.R.L.	0,09%
15092	EVENTO GIOCO 2 S.R.L.	0,08%
15039	BEST IN GAME S.R.L.	0,07%
15139	ROYAL CASINO' S.R.L.	0,06%
15162	LUDIKA FLY S.R.L.	0,05%
15105	RIBOT S.R.L.	0,05%
15203	INDEXGAMING S.R.L.	0,05%
15096	ADMIRAL INTERACTIVE SRL	0,03%
15149	ANGELO SONVICO S.R.L.	0,03%
15081	AGENZIA IPPICA DI PADOVA SRL	0,03%
15107	AGENZIA SCOMMESSE PERSICETO S.R.L.	0,03%
15159	AGENZIA IPPICA DI COLOGNO MONZESE S.R.	0,02%
15103	LUCKY HORSE S.R.L.	0,02%
15106	RIBOT S.R.L.	0,02%

Seguono 34 concessionari con quote di mercato inferiori a 0,02%.

TABELLA 24

Quote di mercato dei concessionari per le scommesse sportive a quota fissa a distanza. Febbraio 2013

Conc.	Ragione sociale	Quota
15017	LOTTOMATICA SCOMMESSE S.R.L.	15,51%
15215	SNAI SPA	11,46%
15026	BWIN ITALIA SRL	9,49%
15155	SISAL MATCH POINT SPA	9,39%
15016	EUROBET ITALIA S.R.L.	8,25%
15078	LOTTOMATICA SCOMMESSE S.R.L.	5,72%
15236	POWER LEISURE BOOKMAKERS LIMITED	5,70%
15007	BETFLAG S.P.A.	4,15%
15038	WHG (INTERNATIONAL) LIMITED	3,54%
15202	BETCLIC LTD	2,76%
15224	LA MULTIPLA S.R.L.	2,16%
15028	BWIN ITALIA S.R.L.	2,13%
15074	GI.LU.PI. S.R.L.	1,70%
15201	FIVEBET & VINCITU' S.R.L.	1,53%
15173	BETTING 2000 S.R.L. IN LIQUIDAZIONE	1,32%
15125	SCOMMETTENDO S.R.L.	1,23%
15131	BETPOINT SRL	1,19%
15115	INTRALOT ITALIA S.P.A.	0,89%
15013	AGILE S.P.A.	0,79%
15143	SCOMMESSEITALIA SRL	0,73%
15233	PACE SRL	0,70%
15114	PEOPLE'S S.R.L.	0,63%
15113	COGETECH S.P.A.	0,62%
15095	BMB S.R.L.	0,60%
15133	MULTIGIOCO S.R.L.	0,54%
15228	UNIBET (ITALIA) LTD	0,54%
15073	REPLATZ S.R.L.	0,53%
15223	SOCIETA' ITALIANA BETTING S.R.L.	0,51%
15148	GAMING VC CORPORATION SPA	0,46%
15218	BET-AT-HOME.COM INTERNET LIMITED	0,45%
15222	SKIRMONY LIMITED	0,39%
15005	BETPREMIUM Soc.Cons. a r.l.	0,39%
15211	BETFAIR ITALIA S.R.L.	0,36%
15132	AYCONS S.R.L.	0,32%
15242	TIPICO CO LTD	0,28%
15200	POKER & BET S.R.L.	0,25%
15198	A.D. 2000 S.R.L.	0,24%
15172	TOTOIT ONLINE S.R.L.	0,24%
15009	INTERWETTEN GAMING LTD	0,24%
15003	DOMUS BET S.R.L.	0,23%
15006	AGENZIA IPPICA LUCIANO GIOVE SRL	0,20%
15187	PUNTO MATCH S.R.L.	0,20%
15219	BINGOBET SRL	0,18%
15099	MERKUR INTERACTIVE ITALIA S.P.A.	0,16%
15227	CIRSACOM SRL	0,16%
15176	ISIBET S.R.L.	0,12%
15118	TOTOPARTNERS S.R.L.	0,10%
15039	BEST IN GAME S.R.L.	0,09%
15092	EVENTO GIOCO 2 S.R.L.	0,08%
15162	LUDIKA FLY S.R.L.	0,05%
15139	ROYAL CASINO' S.R.L.	0,04%
15105	RIBOT S.R.L.	0,04%
15081	AGENZIA IPPICA DI PADOVA SRL	0,04%
15096	ADMIRAL INTERACTIVE SRL	0,04%
15107	AGENZIA SCOMMESSE PERSICETO S.R.L.	0,03%
15159	AGENZIA IPPICA DI COLOGNO MONZESE S.R.	0,03%
15149	ANGELO SONVICO S.R.L.	0,02%
15103	LUCKY HORSE S.R.L.	0,02%
15234	TEBARAL TRADING LIMITED	0,02%
15184	GRAVIANO BENEDETTO	0,02%

Seguono 32 concessionari con quote di mercato inferiori a 0,02%.

TABELLA 25

Quote di mercato dei concessionari per le scommesse sportive a quota fissa a distanza. Marzo 2013

Conc.	Ragione sociale	Quota
15017	LOTTOMATICA SCOMMESSE S.R.L.	14,55%
15215	SNAI SPA	12,00%
15155	SISAL MATCH POINT SPA	9,59%
15026	BWIN ITALIA SRL	9,50%
15016	EUROBET ITALIA S.R.L.	8,30%
15236	POWER LEISURE BOOKMAKERS LIMITED	6,00%
15078	LOTTOMATICA SCOMMESSE S.R.L.	5,24%
15038	WHG (INTERNATIONAL) LIMITED	3,65%
15007	BETFLAG S.P.A.	2,94%
15202	BETCLIC LTD	2,76%
15028	BWIN ITALIA S.R.L.	2,24%
15074	GI.LU.PI. S.R.L.	1,76%
15224	LA MULTIPLA S.R.L.	1,72%
15201	FIVEBET & VINCITU' S.R.L.	1,57%
15131	BETPOINT SRL	1,31%
15173	BETTING 2000 S.R.L. IN LIQUIDAZIONE	1,28%
15125	SCOMMETTENDO S.R.L.	1,26%
15115	INTRALOT ITALIA S.P.A.	0,99%
15242	TIPICO CO LTD	0,95%
15233	PACE SRL	0,93%
15013	AGILE S.P.A.	0,83%
15143	SCOMMESSEITALIA SRL	0,81%
15228	UNIBET (ITALIA) LTD	0,69%
15095	BMB S.R.L.	0,64%
15133	MULTIGIOCO S.R.L.	0,61%
15073	REPLATZ S.R.L.	0,58%
15113	COGETECH S.P.A.	0,56%
15223	SOCIETA' ITALIANA BETTING S.R.L.	0,48%
15222	SKIRMONY LIMITED	0,46%
15148	GAMING VC CORPORATION SPA	0,45%
15114	PEOPLE'S S.R.L.	0,40%
15005	BETPREMIUM Soc.Cons. a r.l.	0,39%
15218	BET-AT-HOME.COM INTERNET LIMITED	0,38%
15132	AYCONS S.R.L.	0,37%
15211	BETFAIR ITALIA S.R.L.	0,35%
15227	CIRSACOM SRL	0,30%
15009	INTERWETTEN GAMING LTD	0,27%
15200	POKER & BET S.R.L.	0,26%
15003	DOMUS BET S.R.L.	0,26%
15234	TEBARAL TRADING LIMITED	0,25%
15006	AGENZIA IPPICA LUCIANO GIOVE SRL	0,24%
15198	A.D. 2000 S.R.L.	0,22%
15219	BINGOBET SRL	0,20%
15099	MERKUR INTERACTIVE ITALIA S.P.A.	0,19%
15187	PUNTO MATCH S.R.L.	0,18%
15176	ISIBET S.R.L.	0,12%
15118	TOTOPARTNERS S.R.L.	0,12%
15092	EVENTO GIOCO 2 S.R.L.	0,09%
15039	BEST IN GAME S.R.L.	0,08%
15105	RIBOT S.R.L.	0,06%
15162	LUDIKA FLY S.R.L.	0,06%
15081	AGENZIA IPPICA DI PADOVA SRL	0,05%
15107	AGENZIA SCOMMESSE PERSICETO S.R.L.	0,05%
15024	MYBET ITALIA SRL	0,05%
15172	TOTOIT ONLINE S.R.L.	0,04%
15096	ADMIRAL INTERACTIVE SRL	0,03%
15159	AGENZIA IPPICA DI COLOGNO MONZESE S.R.	0,03%
15103	LUCKY HORSE S.R.L.	0,02%
15082	AGENZIA SCOMMESSE ALBIGNASEGO SRL	0,02%
15184	GRAVIANO BENEDETTO	0,02%

Seguono 34 concessionari con quote di mercato inferiori a 0,02%.