

COMUNICATO STAMPA

IL GIOCO A DISTANZA AL 30 APRILE 2009. ANALISI DEI DATI.

Presentiamo in queste pagine i dati aggiornati al 30 aprile 2009. I giochi disponibili per via telematica sono i seguenti:

- scommesse sportive a quota fissa
- scommesse ippiche
- lotterie istantanee (“Gratta e vinci”)
- ippica nazionale e internazionale, operativa dal 4 marzo 2008
- concorsi pronostici (“Totocalcio”, “il9” e “Totogol”) e scommesse a totalizzatore (“Big Match” e “Big Race”), operativi dal 5 marzo 2008
- giochi di abilità, operativi dal 2 settembre 2008

Riportiamo, nella TABELLA 1, i dati relativi alla raccolta aggiornati al 30/4/09.

TABELLA 1
Raccolta gioco telematico nel periodo 1/1/08-30/4/09

	Concorsi Pron.+ BIG	Ippica Nazionale e Internazionale	Gratta e vinci	Scommesse ippiche	Scommesse sportive	Skill games	
gennaio 2008			5.081.116	8.816.197	78.522.624		92.419.937
febbraio 2008			5.102.928	7.907.177	95.414.461		108.424.566
marzo 2008	256.555	912.746	5.903.374	7.913.477	113.011.650		127.997.801
aprile 2008	416.942	1.434.081	5.683.595	7.546.466	90.228.502		105.309.586
maggio 2008	389.435	1.814.689	5.470.255	8.190.522	77.227.983		93.092.884
giugno 2008	114.233	1.810.015	5.094.628	8.351.284	78.176.925		93.547.085
luglio 2008	53.731	2.113.292	4.145.578	7.485.012	34.996.326		48.793.938
agosto 2008	161.130	1.759.436	4.019.623	5.396.101	64.790.772		76.127.062
settembre 2008	522.133	1.941.518	6.313.792	5.736.899	95.305.973	18.144.030	127.964.345
ottobre 2008	526.032	1.635.831	7.589.106	3.121.870	113.408.214	50.857.351	177.138.402
novembre 2008	554.960	1.685.926	7.414.867	4.927.408	134.990.673	73.857.976	223.431.810
dicembre 2008	319.185	2.106.716	7.302.686	7.173.490	93.639.055	99.562.879	210.104.010
TOTALE 2008	3.314.335	17.214.248	69.121.545	82.565.903	1.069.713.158	242.422.236	1.484.351.425
gennaio 2009	359.104	2.718.389	7.887.943	7.821.107	101.969.125	141.686.840	262.442.508
febbraio 2009	402.274	2.283.493	7.137.268	6.994.131	110.636.941	143.185.864	270.639.971
marzo 2009	455.592	2.427.718	7.716.147	7.167.522	117.182.005	182.097.094	317.046.077
aprile 2009	344.326	2.598.709	6.948.698	6.510.995	119.378.176	187.593.866	323.374.769

Gli stessi dati sono rappresentati in forma grafica nella FIGURA 1. Nelle FIGURA 2 è raffigurata la quota di mercato dei diversi giochi a distanza nel mese di aprile 2009. Nella FIGURA 3 è rappresentata la raccolta complessiva di gioco telematico, suddivisa per mese.

FIGURA 1
Raccolta gioco telematico 1/1/08-30/4/09 per categoria di gioco

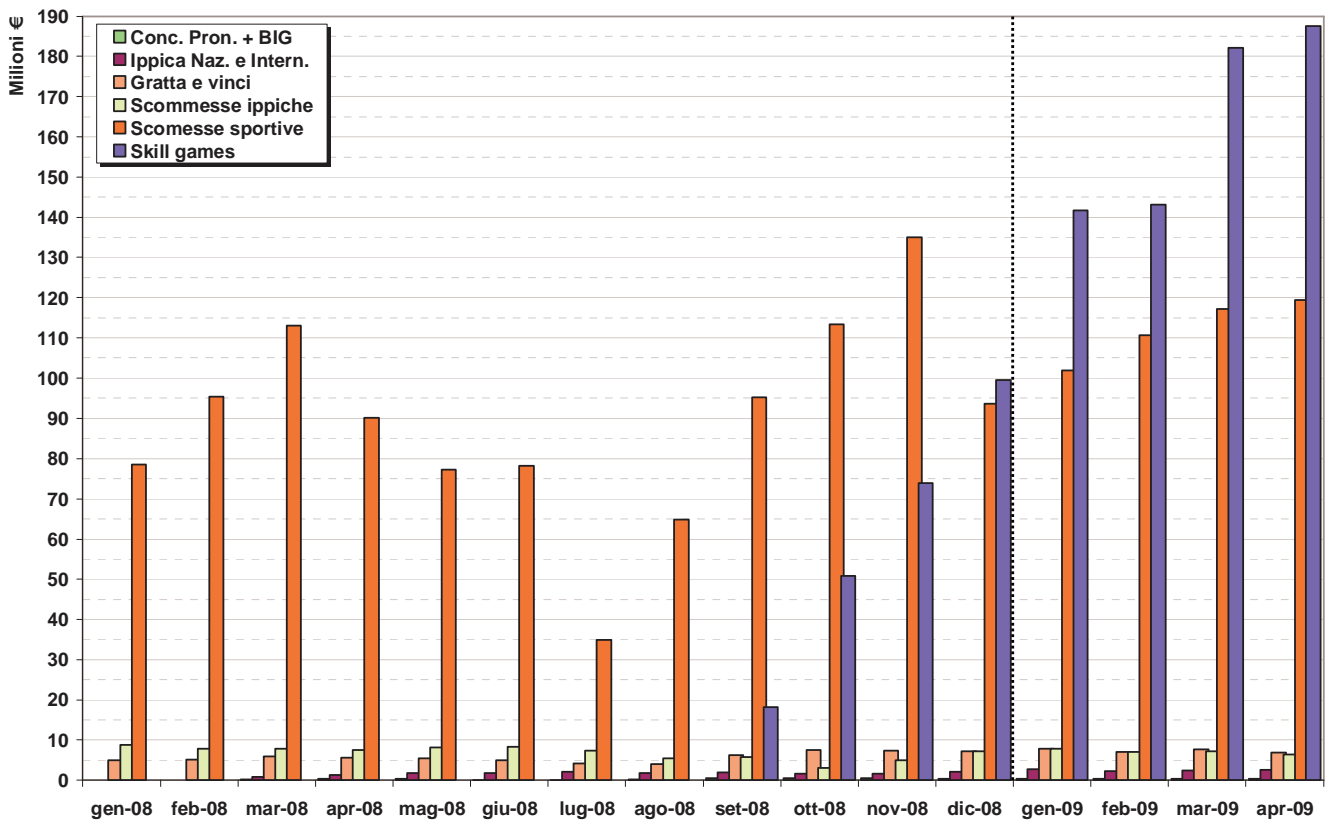


FIGURA 2
Quote di mercato dei giochi a distanza nel mese di aprile 2009

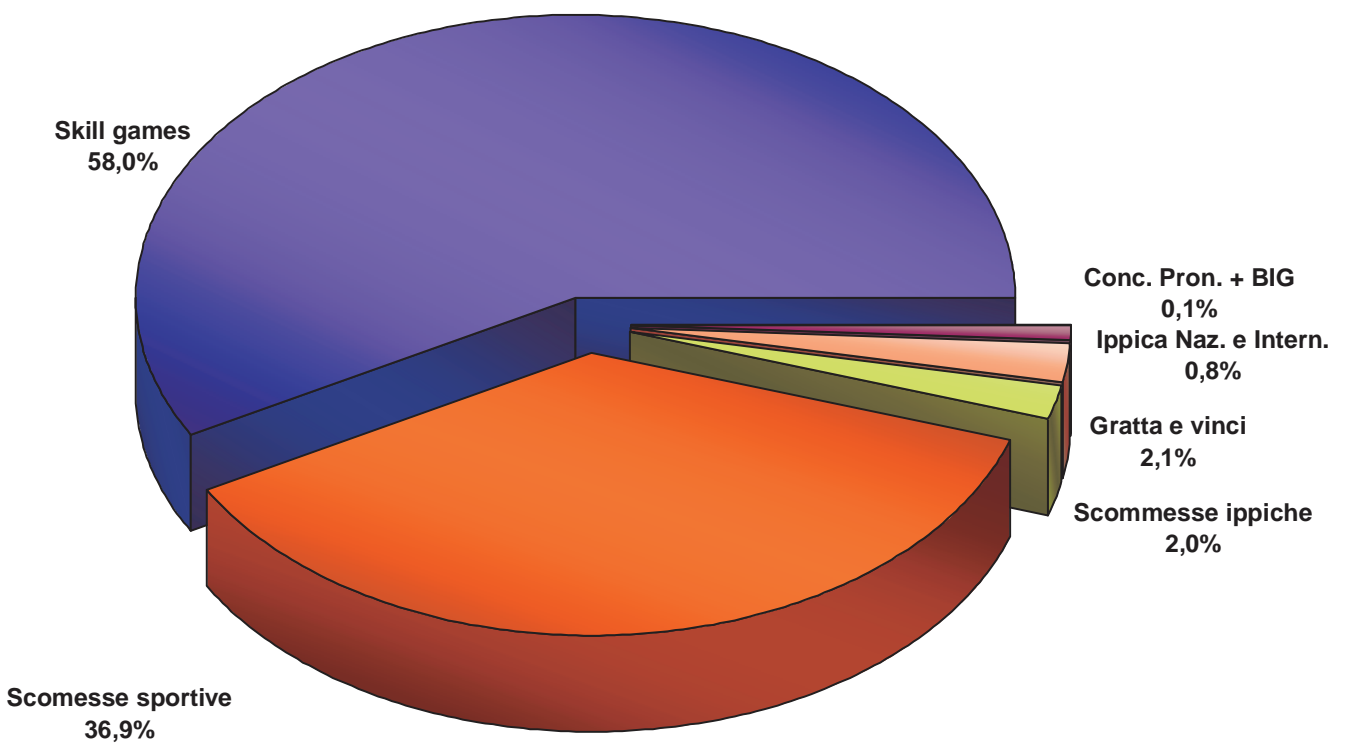
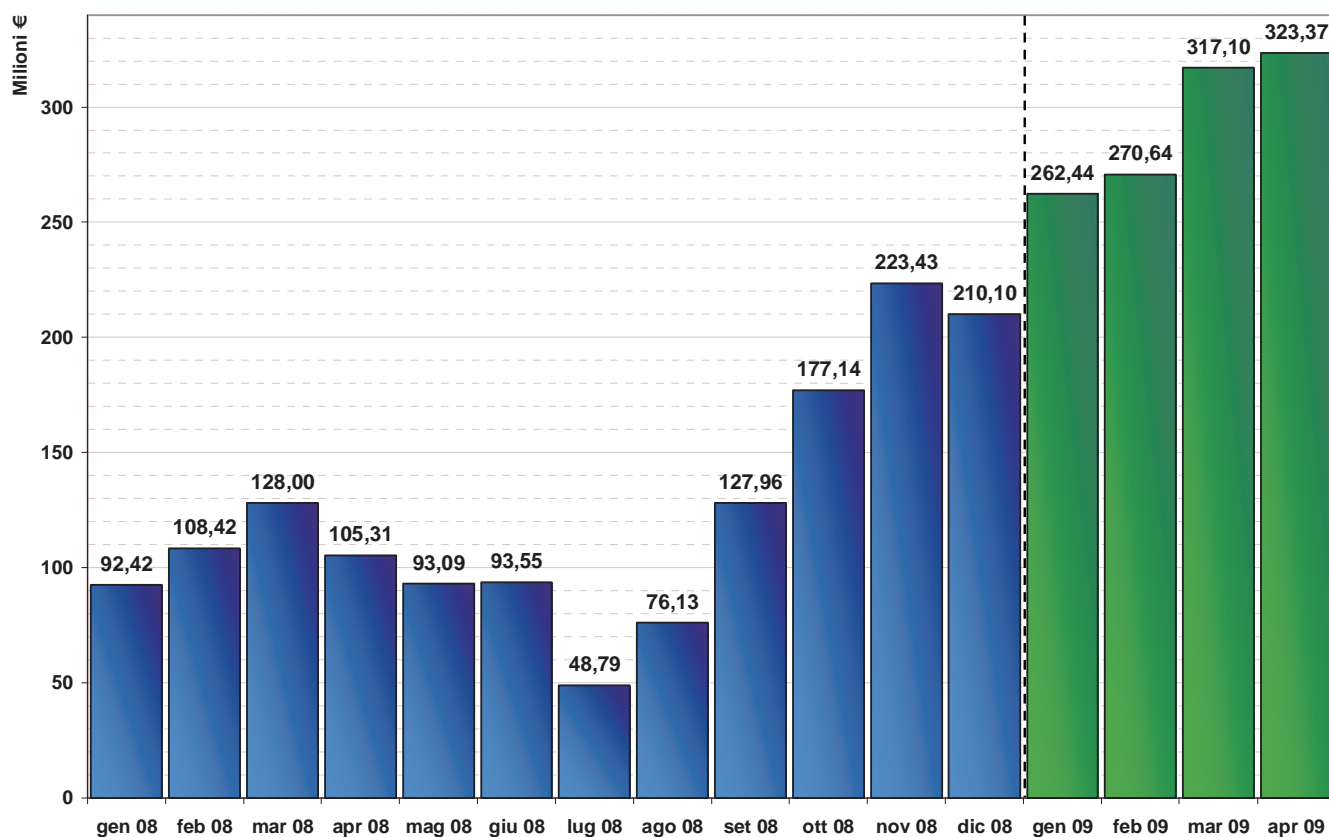


FIGURA 3
Andamento della raccolta complessiva di gioco telematico per mese



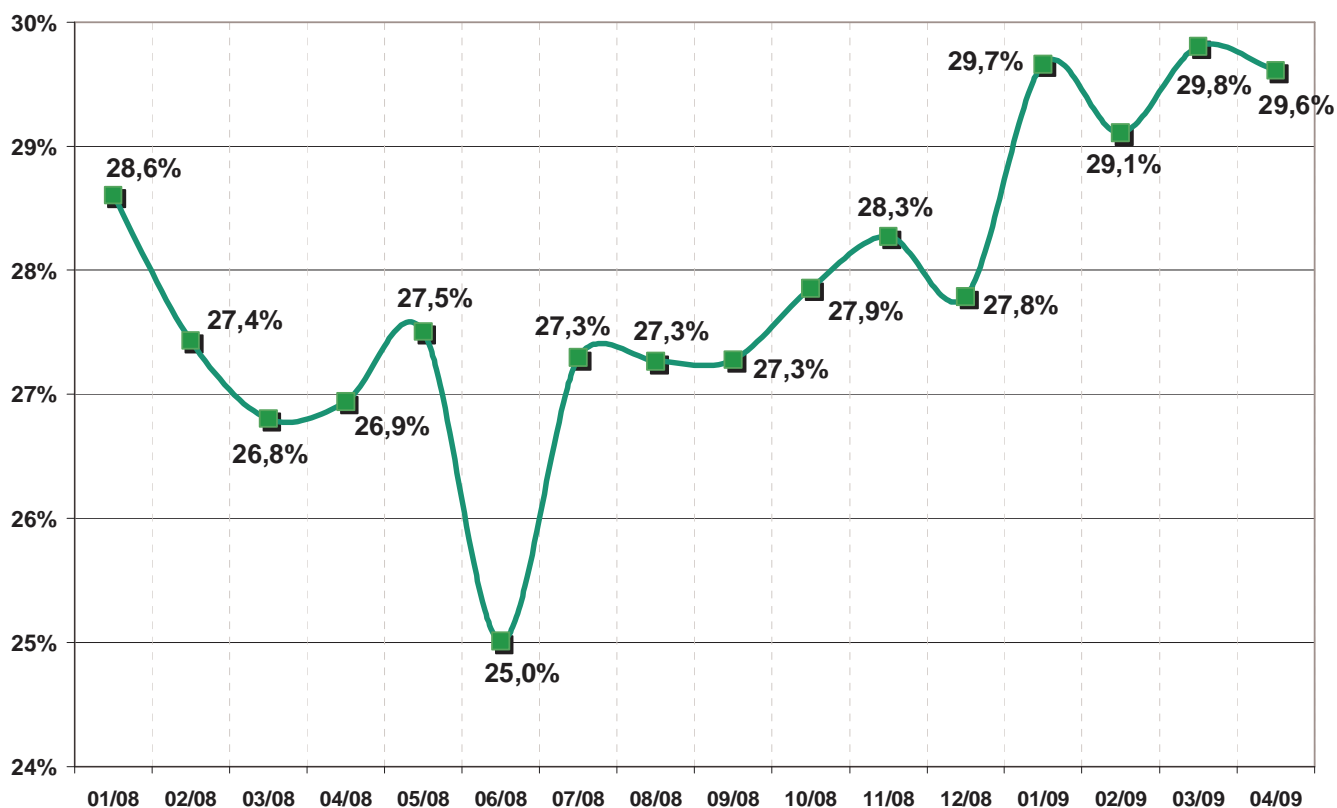
Il mese di aprile, con oltre 323 milioni di euro, rappresenta nuovamente un record storico per il gioco a distanza (+2% rispetto al mese precedente, nonostante un giorno di raccolta in meno, +207% rispetto ad aprile 2008). Sempre ad aprile, sono stati raccolti a distanza il 7,3% di tutti i giochi pubblici (era il 2,7% nel mese di aprile 2008).

La raccolta di scommesse sportive on line continua a crescere (+1,9% rispetto al mese precedente, +32,3% rispetto ad aprile 2008). La quota di scommesse sportive giocate on line rispetto a quelle giocate “a terra” (figura 4), con il 29,6%, resta su livelli alti, nella media del 2009, in una situazione di raccolta complessiva dello stesso gioco che continua a crescere (403.160.558 euro ad aprile 2008).

Ancora una volta, la crescita del comparto del gioco a distanza dimostra come i nuovi giochi (soprattutto gli “skill games”) non stiano “cannibalizzando” i giochi esistenti, ma piuttosto stiano attraendo nuovi giocatori che, in precedenza, in mancanza di un’alternativa legale, erano abituati a cercare e praticare gli stessi giochi sui siti stranieri non autorizzati.

FIGURA 4

Quota di raccolta on-line rispetto alla raccolta complessiva di scommesse sportive



Passando ai restanti giochi a distanza, la raccolta di “Gratta e vinci” ha riscontrato una lieve flessione ad aprile (−9,9% rispetto al mese precedente), pur continuando a rimanere superiore a quella delle scommesse ippiche (che risentono di un calo del 9,2% rispetto a marzo).

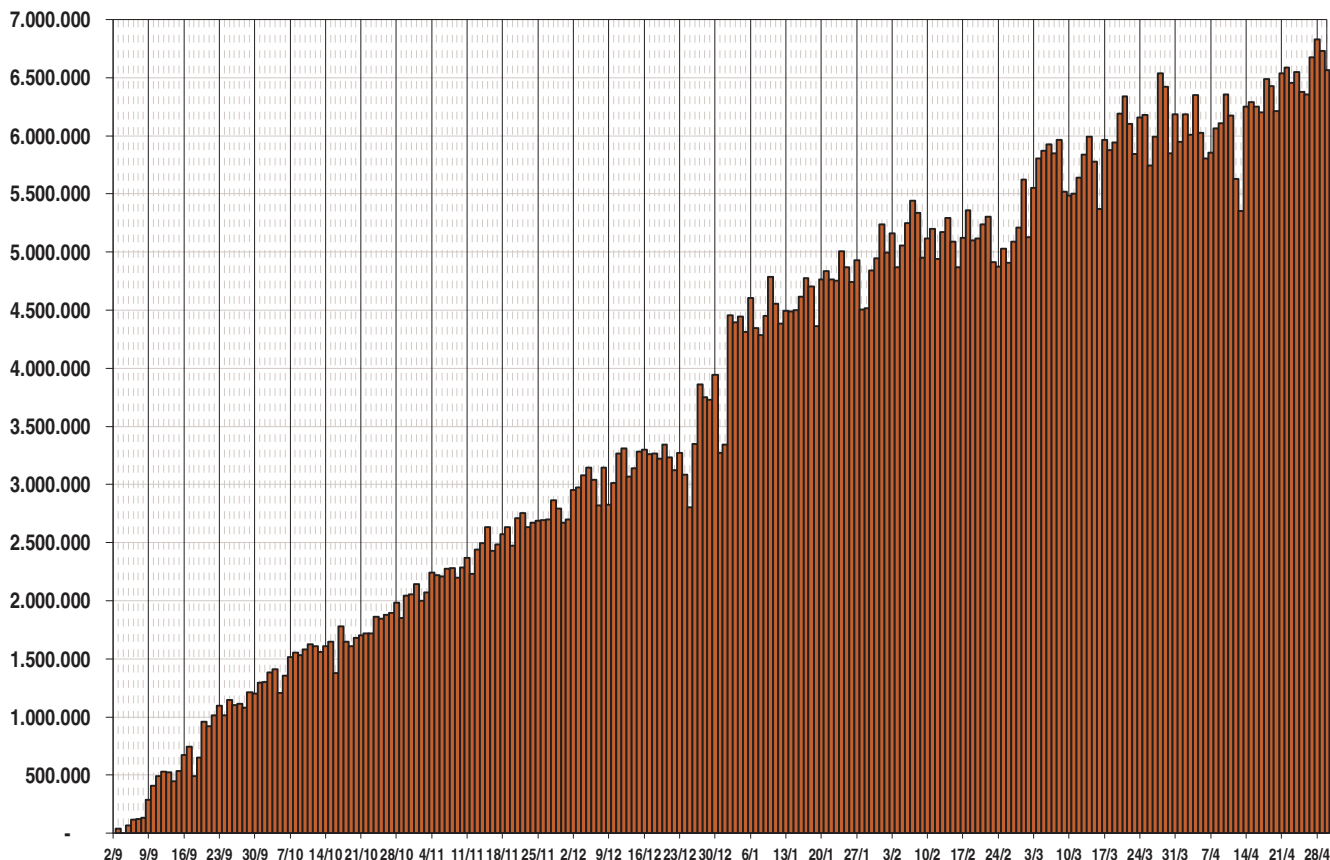
La raccolta on line dell’ippica nazionale e internazionale è ancora in crescita, per il secondo mese consecutivo (+7% rispetto a marzo. +81,2% rispetto ad aprile dell’anno precedente). La raccolta dei concorsi pronostici e dei giochi “Big” presenta una battuta di arresto (−24,4% rispetto a marzo), in ogni caso con dati molto bassi in valore assoluto.

In generale, si conferma l’orientamento delle preferenze del pubblico sulle due categorie più popolari (giochi di abilità e scommesse sportive), che insieme rappresentano il 94,9% della raccolta a distanza e che meglio si prestano alla fruizione “on line”. Per le restanti categorie continua a prevalere invece l’abitudine alla fruizione “fisica”.

Nelle figure che seguono, come di consueto, presentiamo un approfondimento dedicato ai giochi di abilità a distanza, la categoria che comprende il poker in forma di torneo (soprattutto il c.d. “Texas Hold’em”).

FIGURA 5

Giochi di abilità. Andamento della raccolta giornaliera nel periodo 2/9/2008-30/4/2009



Nella FIGURA 5 è visibile l'andamento della raccolta di giochi di abilità giorno per giorno, sin dal loro avvio. Il *trend* di crescita della raccolta è proseguito anche ad aprile, con un calo "fisiologico" solo nei giorni di Pasqua e Pasquetta (12 e 13). Martedì 28 aprile è stato il giorno "record" dall'avvio dei giochi di abilità, con una raccolta di oltre 6,84 milioni di euro.

La FIGURA 6 mostra l'andamento mensile. La raccolta media giornaliera è cresciuta ulteriormente nel mese di aprile (+6,5% rispetto a marzo), ed ha abbondantemente superato i 6 milioni di euro al giorno. Nell'ipotesi di stabilizzazione sui livelli attuali, la raccolta complessiva per il 2009 potrebbe sfiorare i 2,2 miliardi di euro.

La FIGURA 7, infine, riporta, mese per mese, il numero di tornei giocati (ricordiamo che un torneo prevede la partecipazione contemporaneamente di un numero variabile da 2 a diverse migliaia di giocatori) e il numero di "biglietti" acquistati (ovvero le singole partecipazioni ai tornei). Nel mese di aprile 2009 sono stati giocati quasi 6,5 milioni di tornei (+11,2% rispetto a marzo), per i quali sono stati acquistati quasi 27 milioni di biglietti (+7,2% rispetto a marzo). La partecipazione a un torneo, in base alla normativa vigente, può variare tra 0,50 a 100 euro. Il costo del biglietto medio è diminuito per il sesto mese consecutivo (6,97 € a marzo).

FIGURA 6
Giochi di abilità. Andamento della raccolta mensile e media giornaliera

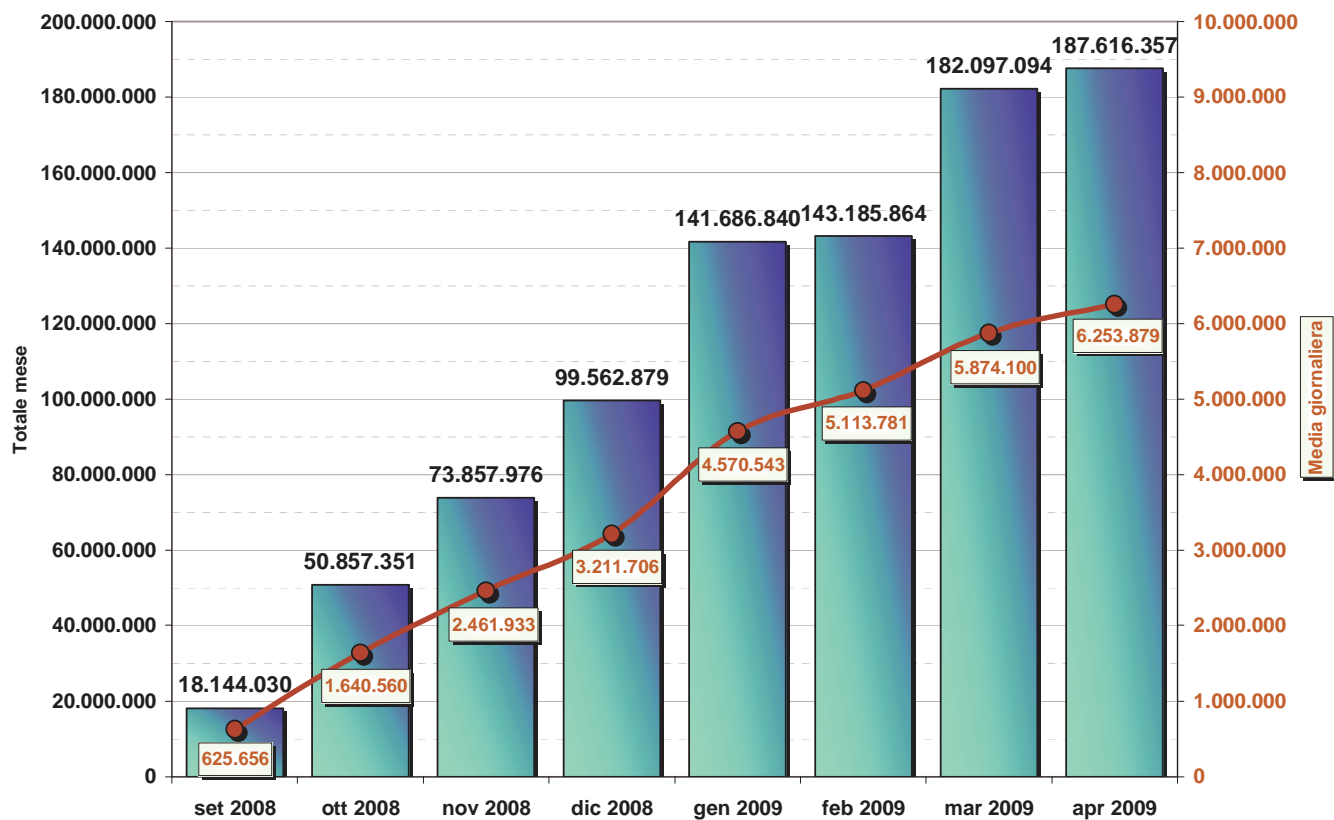


FIGURA 7
Giochi di abilità. Numero di tornei giocati e di biglietti venduti

