



Ministero dell'Economia e delle Finanze
Amministrazione autonoma dei monopoli di Stato

UFFICIO STAMPA



COMUNICATO STAMPA

IL GIOCO A DISTANZA AL 30 GIUGNO 2009. ANALISI DEI DATI

Presentiamo in queste pagine i dati aggiornati al 30 giugno 2009. I giochi disponibili per via telematica sono i seguenti:

- scommesse sportive a quota fissa
- scommesse ippiche
- lotterie istantanee ("Gratta e vinci")
- ippica nazionale e internazionale, operativa dal 4 marzo 2008
- concorsi pronostici ("Totocalcio", "il9" e "Totogol") e scommesse a totalizzatore ("Big Match" e "Big Race"), operativi dal 5 marzo 2008
- giochi di abilità, operativi dal 2 settembre 2008

Riportiamo, nella TABELLA 1, i dati relativi alla raccolta aggiornati al 30/6/09.

TABELLA 1

Raccolta gioco telematico nel periodo 1/1/08-30/6/09

	Concorsi Pron.+ BIG	Ippica Nazionale e Internazionale	Gratta e vinci	Scommesse ippiche	Scommesse sportive	Skill games	
gennaio 2008			5.081.116	8.816.197	78.522.624		92.419.937
febbraio 2008			5.102.928	7.907.177	95.414.461		108.424.566
marzo 2008	256.555	912.746	5.903.374	7.913.477	113.011.650		127.997.801
aprile 2008	416.942	1.434.081	5.683.595	7.546.466	90.228.502		105.309.586
maggio 2008	389.435	1.814.689	5.470.255	8.190.522	77.227.983		93.092.884
giugno 2008	114.233	1.810.015	5.094.628	8.351.284	78.176.925		93.547.085
luglio 2008	53.731	2.113.292	4.145.578	7.485.012	34.996.326		48.793.938
agosto 2008	161.130	1.759.436	4.019.623	5.396.101	64.790.772		76.127.062
settembre 2008	522.133	1.941.518	6.313.792	5.736.899	95.305.973	18.144.030	127.964.345
ottobre 2008	526.032	1.635.831	7.589.106	3.121.870	113.408.214	50.857.351	177.138.402
novembre 2008	554.960	1.685.926	7.414.867	4.927.408	134.990.673	73.857.976	223.431.810
dicembre 2008	319.185	2.106.716	7.302.686	7.173.490	93.639.055	99.562.879	210.104.010
TOTALE 2008	3.314.335	17.214.248	69.121.545	82.565.903	1.069.713.158	242.422.236	1.484.351.425
gennaio 2009	359.104	2.718.389	7.887.943	7.821.107	101.969.125	141.686.840	262.442.508
febbraio 2009	402.274	2.283.493	7.137.268	6.994.131	110.636.941	143.185.864	270.639.971
marzo 2009	455.592	2.427.718	7.716.147	7.167.522	117.182.005	182.097.094	317.046.077
aprile 2009	344.326	2.598.709	6.948.698	6.510.995	119.378.176	187.593.866	323.374.769
maggio 2009	419.084	2.530.087	5.799.859	7.036.914	121.259.477	199.719.133	336.764.554
giugno 2009	72.289	2.488.902	4.586.009	7.949.560	61.733.257	188.622.271	265.452.287
TOTALE 2009	2.052.668	15.047.298	40.075.923	43.480.229	632.158.981	1.042.905.068	1.775.720.166

Gli stessi dati sono rappresentati in forma grafica nella FIGURA 1. Nelle FIGURA 2 è raffigurata la quota di mercato dei diversi giochi a distanza nel mese di giugno 2009. Nella FIGURA 3 è rappresentata la raccolta complessiva di gioco telematico, suddivisa per mese.

FIGURA 1
Raccolta gioco telematico 1/1/08-30/6/09 per categoria di gioco

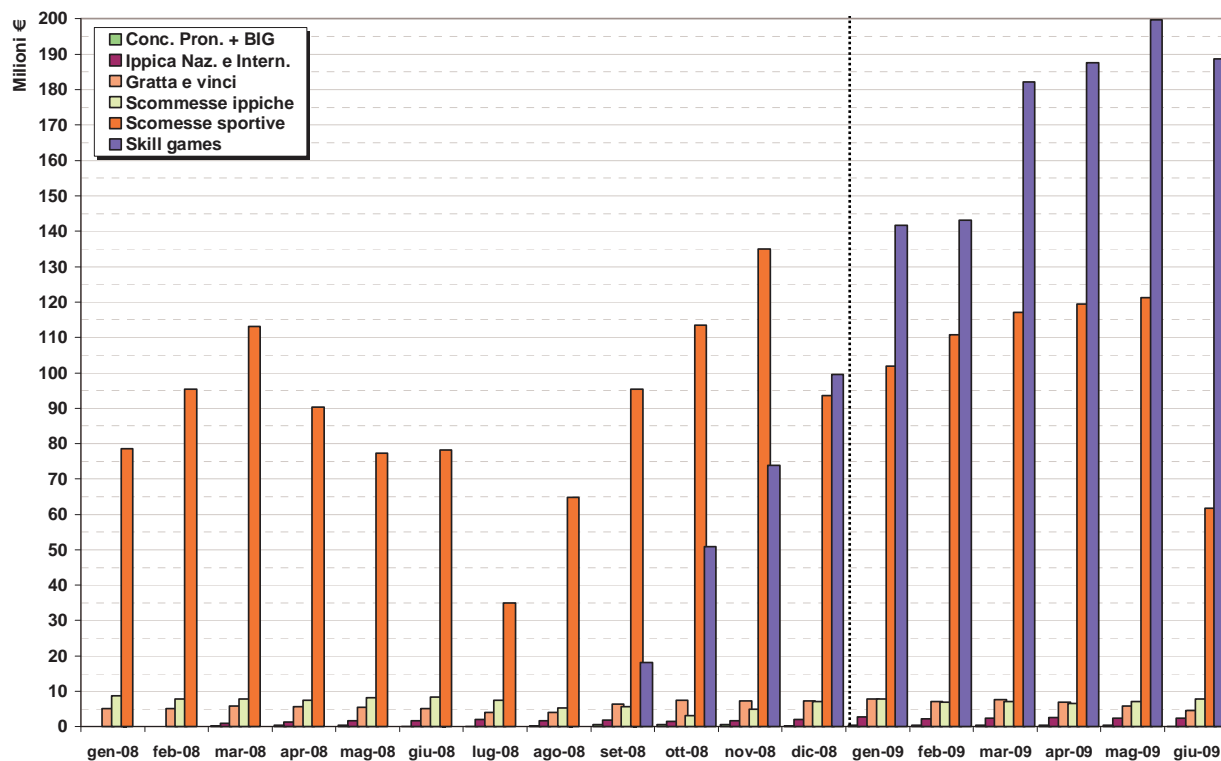


FIGURA 2
Quote di mercato dei giochi a distanza nel mese di giugno 2009

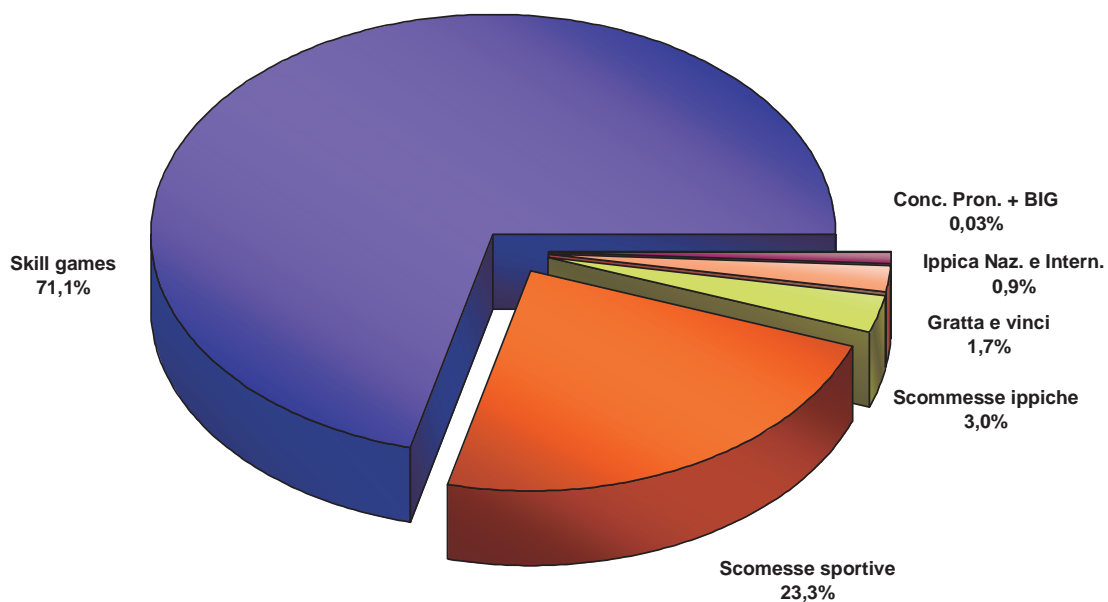
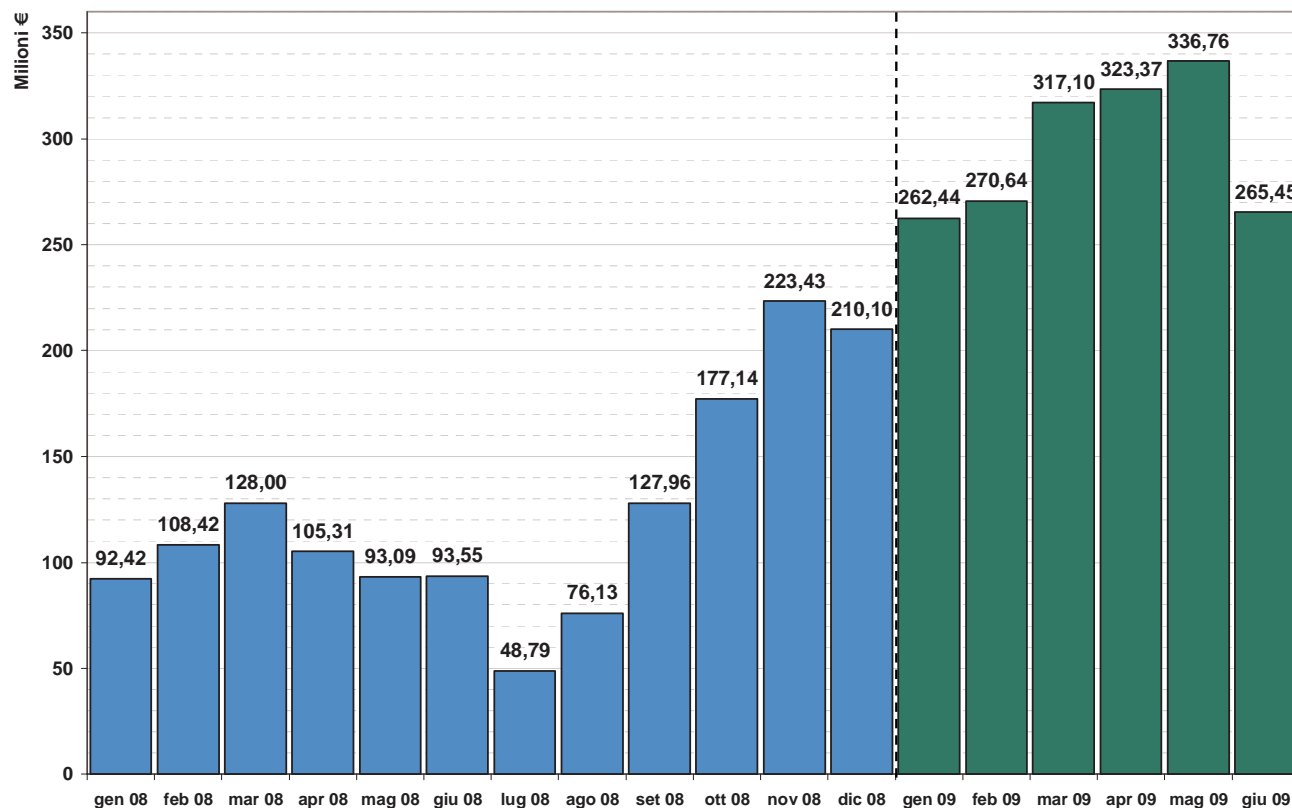


FIGURA 3

Andamento della raccolta complessiva di gioco telematico per mese



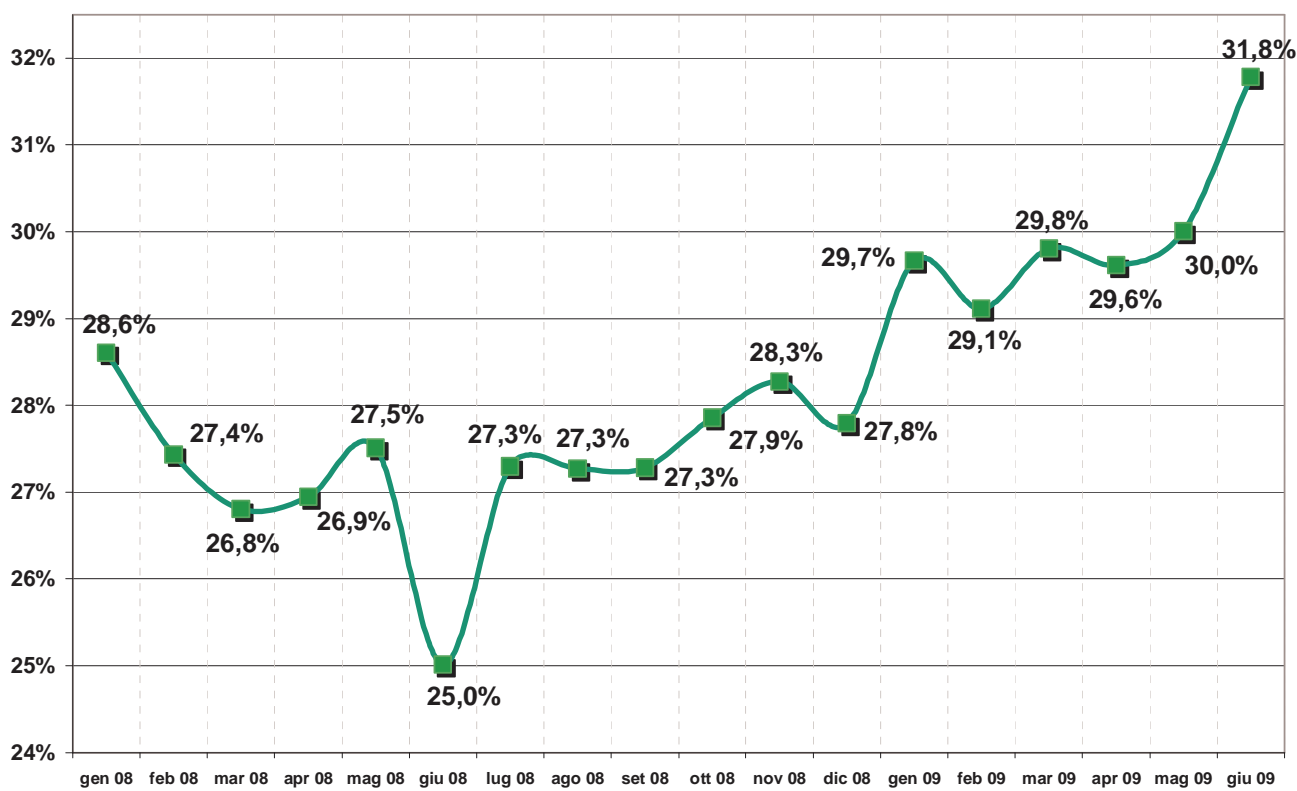
Il mese di giugno, con oltre 265 milioni di euro, ha visto una diminuzione della raccolta di gioco a distanza, a causa soprattutto del calo fisiologico delle scommesse sportive a campionato di calcio concluso. La raccolta si è attestata sui livelli di gennaio/febbraio, comunque in forte aumento rispetto allo stesso periodo dello scorso anno, quando i giochi di abilità non erano ancora stati avviati. La raccolta complessiva ha dunque fatto segnare un $-21,2\%$ rispetto al mese precedente e un $+183,8\%$ rispetto a giugno 2008). Sempre a giugno, sono stati raccolti a distanza il $6,4\%$ di tutti i giochi pubblici (era il $2,6\%$ nel mese di giugno 2008). Nei primi 6 mesi dell'anno sono stati giocati a distanza 1.775.720.166 euro (la raccolta complessiva di tutto il 2008 era stata pari a 1.484.351.425 euro).

La raccolta di scommesse sportive on line, come detto, segna una battuta di arresto dopo cinque mesi di crescita consecutiva ($-49,1\%$ rispetto al mese precedente, $-21,0\%$ rispetto a maggio 2008). La quota di scommesse sportive giocate on line rispetto a quelle giocate "a terra" (FIGURA 4) raggiunge un nuovo record, arrivando a sfiorare la soglia del 32% .

Giugno è anche il primo mese in assoluto in cui la raccolta dei giochi di abilità non cresce rispetto al mese precedente, segno, da una parte, di una possibile fase di assestamento, dopo il *boom* – imprevedibile per le dimensioni – dei primi 9 mesi e il conseguente "rientro" di molti giocatori dai siti non autorizzati, e, dall'altra, dell'avvento del periodo estivo e quindi di forme di intrattenimento alternativo, soprattutto nei weekend (il cui effetto si fa sentire in generale su tutti i giochi a distanza, come anche i dati dei mesi estivi del 2008 dimostrano).

FIGURA 4

Quota di raccolta on-line rispetto alla raccolta complessiva di scommesse sportive



Passando ai restanti giochi a distanza, la raccolta di “Gratta e vinci” è stata pari a 4.586.009 euro (-20,9% rispetto al mese precedente, +10,0% rispetto a giugno 2008), mentre quella delle scommesse ippiche cresce per il secondo mese consecutivo e ha raggiunto 7.949.560 euro (+13,0% rispetto a maggio, -4,8% rispetto a giugno dello scorso anno).

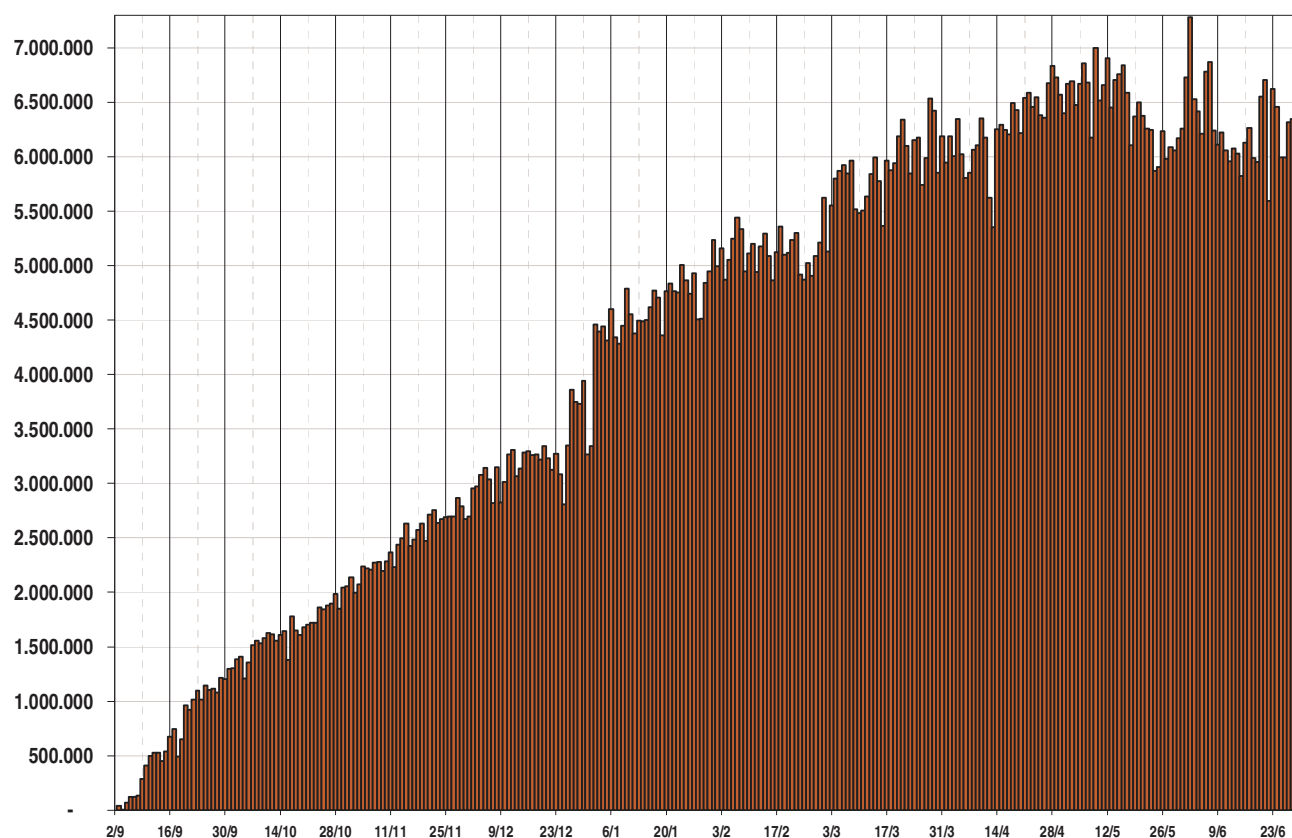
La raccolta on line dell’ippica nazionale e internazionale è sostanzialmente stazionaria (2.488.902 euro, -1,6% rispetto a maggio, +37,5% rispetto a giugno 2008). La raccolta dei concorsi pronostici e dei giochi “Big” ha un brusco calo, per via della fine del campionato di calcio (72.289 euro, +82,9% rispetto al mese precedente, -36,7% rispetto a giugno 2008), in ogni caso con dati molto bassi in valore assoluto.

In generale, ancora una volta, si conferma l’orientamento delle preferenze del pubblico sulle due categorie più popolari (giochi di abilità e scommesse sportive), che insieme rappresentano ben il 94,3% della raccolta a distanza e che meglio si prestano alla fruizione “on line”. Per le restanti categorie continua a prevalere invece l’abitudine alla fruizione “fisica”.

Nelle figure che seguono, come di consueto, presentiamo un approfondimento dedicato ai giochi di abilità a distanza, la categoria che comprende il poker in forma di torneo (soprattutto il c.d. “Texas Hold’em”).

FIGURA 5

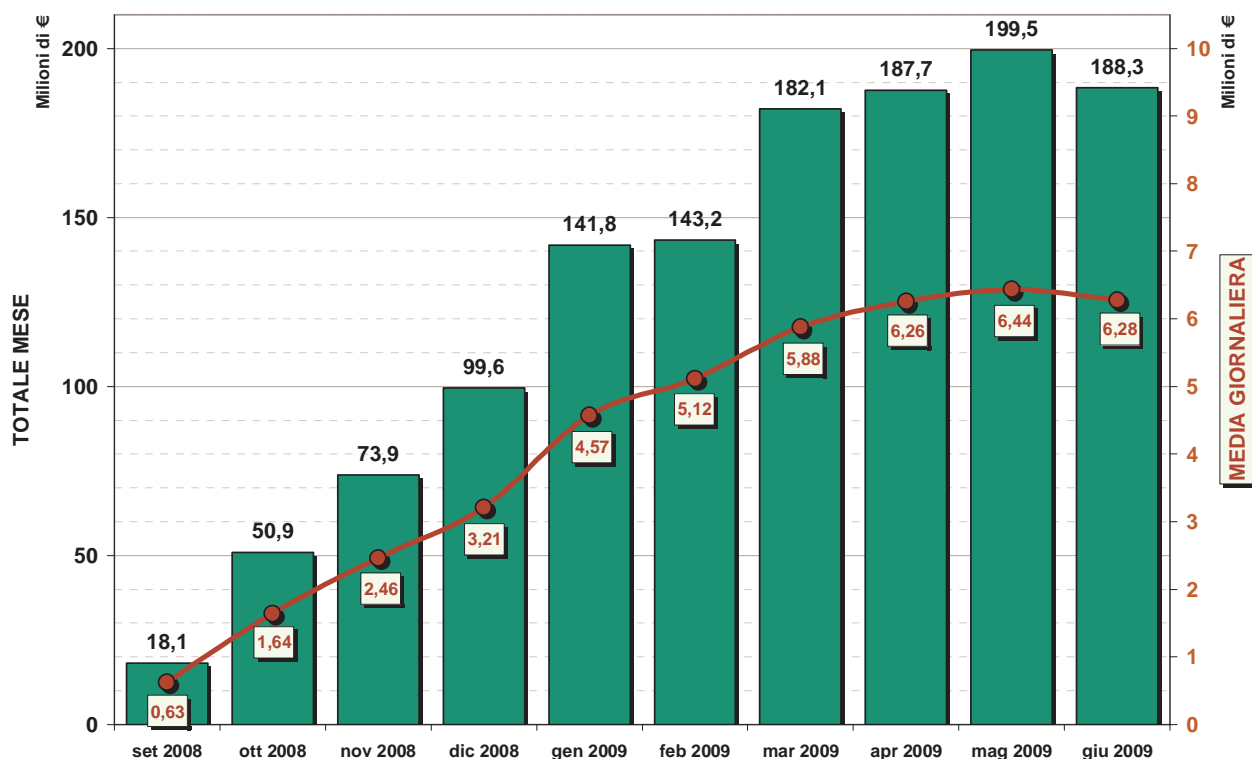
Giochi di abilità. Andamento della raccolta giornaliera nel periodo 2/9/2008-30/6/2009



Nella FIGURA 5 è visibile l'andamento della raccolta di giochi di abilità giorno per giorno, sin dal loro avvio. Come detto, a giugno, dopo 8 mesi consecutivi di crescita, si è assistito a un assestamento sui livelli di aprile, con una raccolta di 188.622.271 euro, -5,6% rispetto al mese precedente. Va anche notato che giugno ha un giorno di calendario in meno rispetto a maggio. Dopo il nuovo record giornaliero verificatosi martedì 2 giugno (giorno festivo), con 7.280.187 euro di raccolta, nella seconda metà del mese, con l'inizio dell'estate, si è verificata una graduale diminuzione della raccolta giornaliera. Alcuni tornei domenicali con montepremi molto alti, offerti da diversi concessionari, hanno influito sulla raccolta superiore alla media nei giorni 7, 21 e 28 giugno.

La FIGURA 6 mostra l'andamento mensile. La raccolta media giornaliera presenta una lieve flessione nel mese di giugno (-2,5% rispetto a maggio), e si attesta sui 6,3 milioni di euro. Nell'ipotesi di stabilizzazione sui livelli attuali, la proiezione di raccolta complessiva per il 2009 resta confermata attorno ai 2,2 miliardi di euro.

FIGURA 6
Giochi di abilità. Andamento della raccolta mensile e media giornaliera



La FIGURA 7 riporta, mese per mese, il numero di tornei giocati (ricordiamo che un torneo prevede la partecipazione contemporaneamente di un numero variabile da 2 a diverse migliaia di giocatori) e il numero di “biglietti” acquistati (ovvero le singole partecipazioni ai tornei). Nel mese di giugno 2009 sono stati giocati quasi 7,5 milioni di tornei, che rappresentano il nuovo massimo storico (+2,9% rispetto a maggio), per i quali sono stati acquistati quasi 27,5 milioni di biglietti (-4,7% rispetto a maggio). La partecipazione a un torneo, in base alla normativa vigente, può variare tra 0,50 a 100 euro. Il costo del biglietto medio è diminuito per l’ottavo mese consecutivo (6,87 € a giugno).

Infine, nel mese di giugno 2009 sono stati distribuiti ai giocatori, in premi, 166 milioni di euro, che corrispondono a un *payout* medio dei giochi di abilità a distanza pari all’88%, il più alto di tutti i giochi pubblici.

FIGURA 7

Giochi di abilità. Numero di tornei giocati , numero di biglietti venduti e valore del biglietto medio

